

43°8'1,78"W

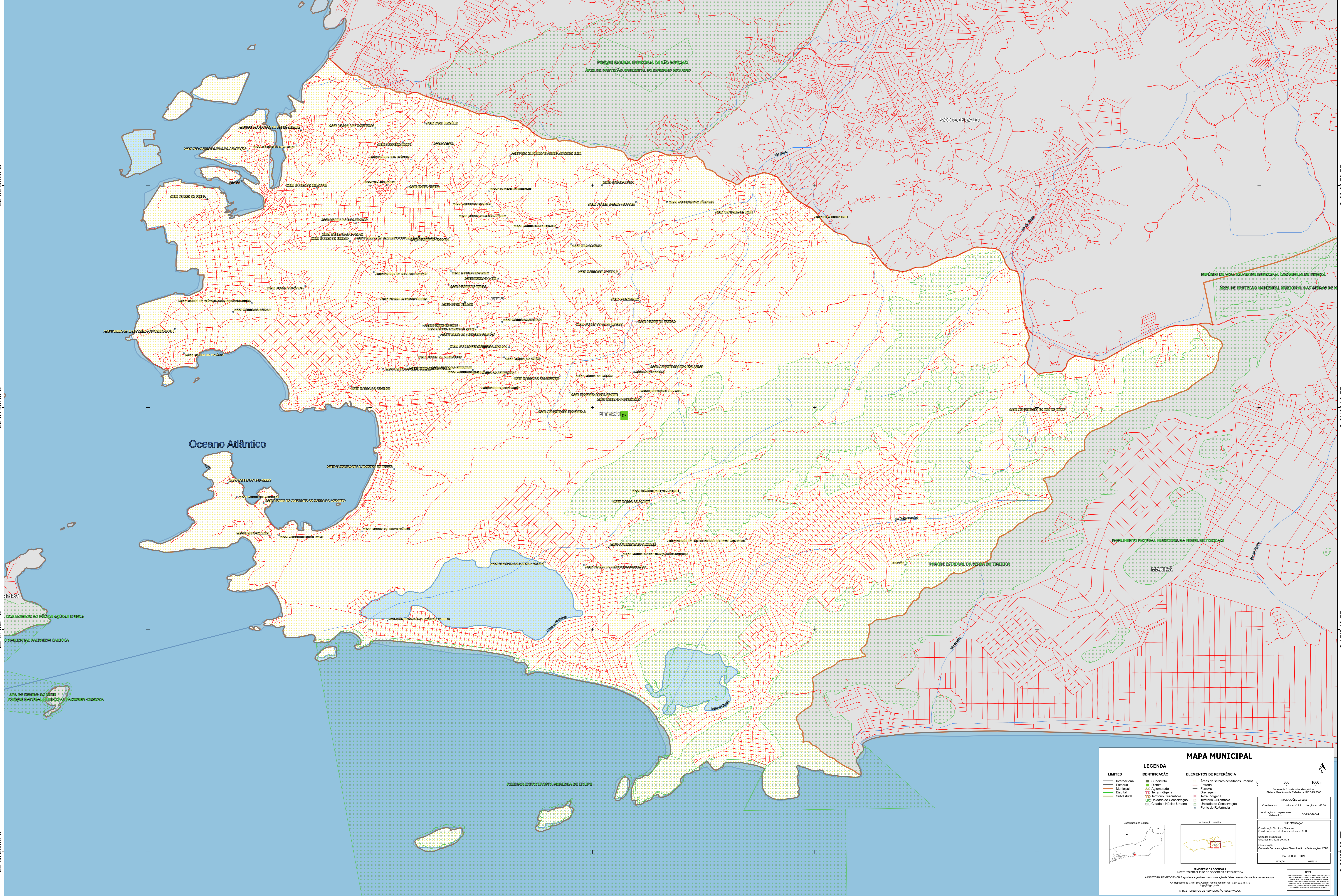
43°5'46,99"W

43°3'32,20"W

43°1'17,41"W

42°59'2,61"W

42°56'47,82"W



Oceano Atlântico

NITERÓI

PARQUE BOTÂNICO DA SERRA DA TIJUCA

MARICÁ

MAPA MUNICIPAL

LEGENDA

LIMITES	IDENTIFICAÇÃO	ELEMENTOS DE REFERÊNCIA
— Internacional	■ Subdistrito	■ Áreas de setores censitários urbanos
— Estadual	■ Distrito	— Estrada
— Municipal	■ Adm. Municipal	— Ferrovia
— Distrital	■ Terra Indígena	— Drenagem
— Subdistrital	■ Território Quilombola	— Terra Indígena
	■ Unidade de Conservação	— Território Quilombola
	■ Cidade e Núcleo Urbano	— Unidade de Conservação
		● Ponto de Referência

LEGENDA

Localização no Estado

Articulação da rede

MINISTÉRIO DA ECONOMIA
INSTITUTO BRASILEIRO DE GEOGRAFIA E ESTATÍSTICA
A DIRETORIA DE GEOGRAFIA responde a gestão da cartografia de referência no âmbito verificado neste mapa.
Av. República da China, 105, Corcovado, Rio de Janeiro, RJ - CEP 20.031-110
Telefone: 021 2512 2000
© IBGE - DIREITOS DE REPRODUÇÃO RESERVADOS

COORDENADAS
Sistema de Coordenadas Geográficas
Sistema Geodésico de Referência: SBRAS 2000
Projecção: UTM
Datum: SAD 69
Escala: 1:50.000
Coordenadas: Latitude: 23° 03' 00" S Longitude: 43° 08' 00" W
Localização no mapa: SF-02-2-B-RV4
Atualização: 06/2003

NOTAS
Este mapa foi elaborado com base nos dados disponíveis no momento da elaboração. O IBGE não se responsabiliza por eventuais erros ou omissões. Para mais informações, consulte o site do IBGE: www.ibge.gov.br