

43°50'46.24"W

43°47'58.49"W

43°45'10.75"W

43°42'23.01"W

43°39'35.27"W

43°36'47.52"W

22°33'17.65"S

22°35'55.39"S

22°38'43.14"S

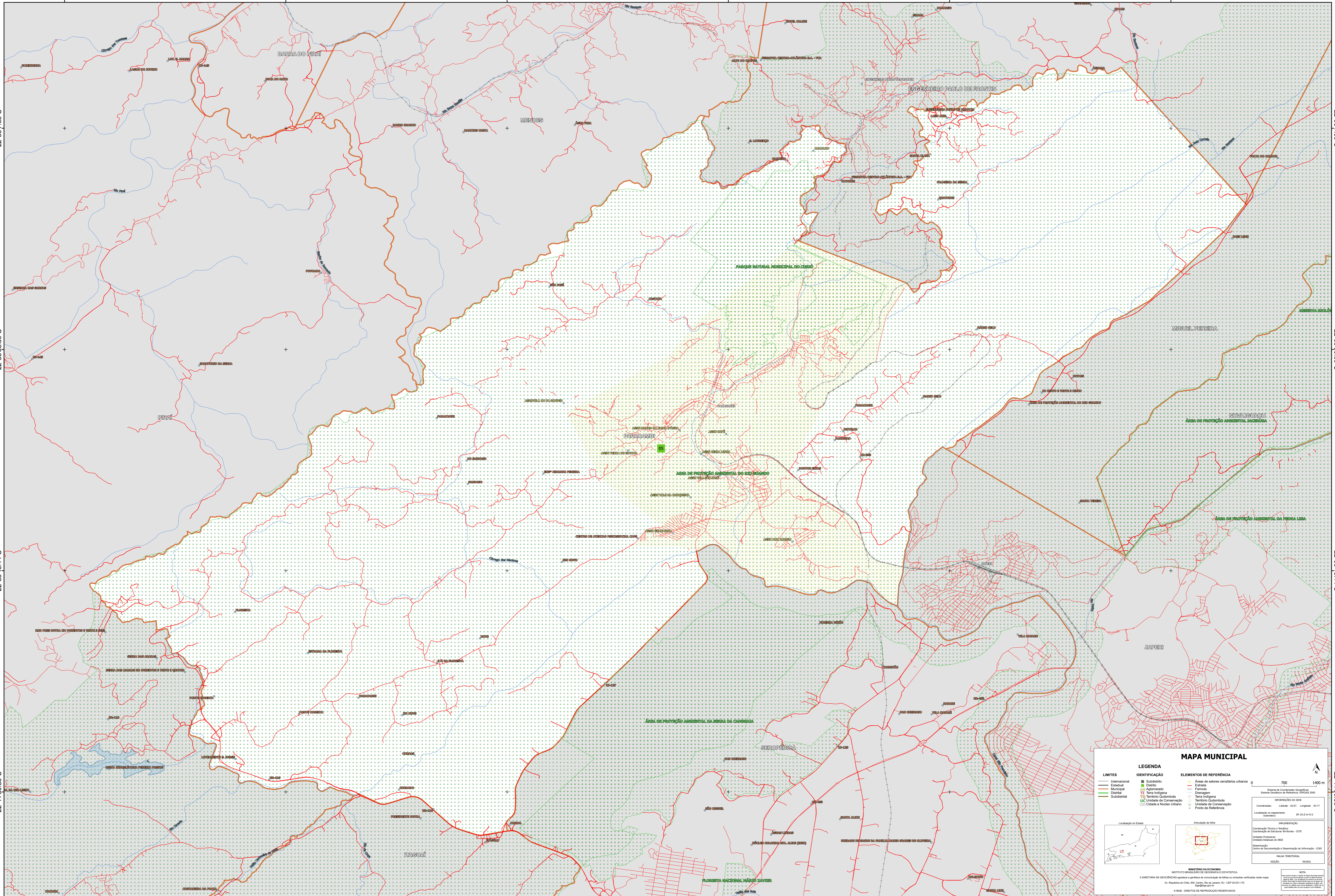
22°41'30.88"S

22°33'17.65"S

22°35'55.39"S

22°38'43.14"S

22°41'30.88"S



### MAPA MUNICIPAL

LEGENDA		ELEMENTOS DE REFERÊNCIA	
Internacional	Subdistrito	Áreas de setores censitários urbanos	
Estadual	Distrito	Estrada	
Municipal	Aldeamento	Ferrovia	
Quilombola	Terra Indígena	Drenagem	
Terra Indígena	Unidade de Conservação	Território Quilombola	
Unidade de Conservação	Cidade e Núcleo Urbano	Unidade de Conservação	
Cidade e Núcleo Urbano	Ponto de Referência	Ponto de Referência	

**MINISTÉRIO DA ECONOMIA**  
SECRETARIA DE POLÍTICAS ECONÔMICAS E INDUSTRIAIS  
A DIRETORIA DE GEOGRAFIA, AGENCIAMENTO E GESTÃO DE INFORMAÇÕES DE TERRENO SUZANA VENTURA NUNES  
Av. República do Chile, 105, Cururu, Rio de Janeiro, RJ - CEP 20.033-110  
Telefone: (21) 250-2100  
© IBGE - DIREITOS DE RESERVAÇÃO RESERVADOS

43°50'46.24"W

43°47'58.49"W

43°45'10.75"W

43°42'23.01"W

43°39'35.27"W

43°36'47.52"W