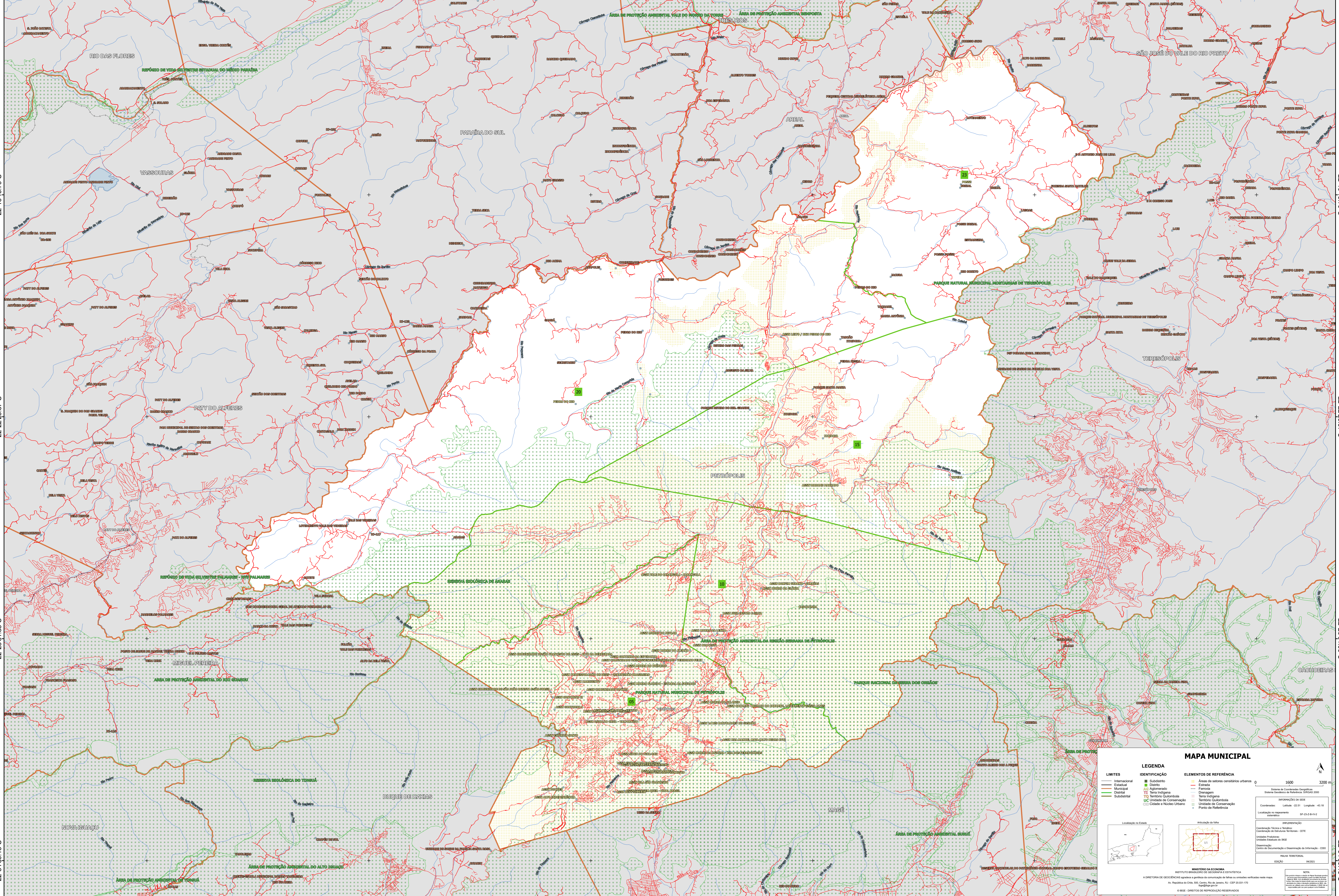


43°25'6.01"W 43°18'58.24"W 43°12'50.46"W 43°6'42.68"W 43°0'34.90"W 42°54'27.12"W



MAPA MUNICIPAL

LEGENDA		ELEMENTOS DE REFERÊNCIA	
Internacional	Distrito	Área de setores censitários urbanos	
Municipal	Subúrbio	Estrada	
Distrital	Adm. Distrito	Ferrovia	
Suburbana	Terra Indígena	Drenagem	
	UC Unidade de Conservação	Terra Indígena	
	Clusters e Núcleo Urbano	UC Unidade de Conservação	
		Ponto de Referência	

COORDENADAS
Localização no Brasil: 22°16'15.79"S, 43°12'50.46"W
Localização no Estado: 22°22'23.57"S, 43°12'50.46"W
Localização no município: 22°28'31.35"S, 43°12'50.46"W

INFORMAÇÕES GERAIS
Sistema de Coordenadas Geográficas: WGS 1984
Sistema de Referência: SIRGAS 2000
Projecção: UTM
Datum: SIRGAS 2000
Escala: 1:50.000
Data: 2010
Elaboração: IBGE
Atualização: 2010

MINISTÉRIO DA ECONOMIA
INSTITUTO BRASILEIRO DE GEOGRAFIA E ESTATÍSTICA
A DIRETORIA DE GEOGRAFIA organiza e publica a cartografia de referência de todos os municípios brasileiros.
Av. República do Chile, 900, Cururu, Rio de Janeiro, RJ - CEP 20131-110
IBGE - DIREITOS DE REPRODUÇÃO RESERVADOS

43°25'6.01"W 43°18'58.24"W 43°12'50.46"W 43°6'42.68"W 43°0'34.90"W 42°54'27.12"W

22°16'15.79"S
22°22'23.57"S
22°28'31.35"S
22°34'39.13"S

22°16'15.79"S
22°22'23.57"S
22°28'31.35"S
22°34'39.13"S