

44°20'20.50"W

44°18'6.03"W

44°15'51.55"W

44°13'37.08"W

44°11'22.60"W

44°9'8.13"W

22°13'31.96"S

22°15'46.43"S

22°18'01.91"S

22°20'15.38"S

22°22'29.86"S

22°24'44.33"S

22°26'58.80"S

22°29'13.28"S

22°13'31.96"S

22°15'46.43"S

22°18'01.91"S

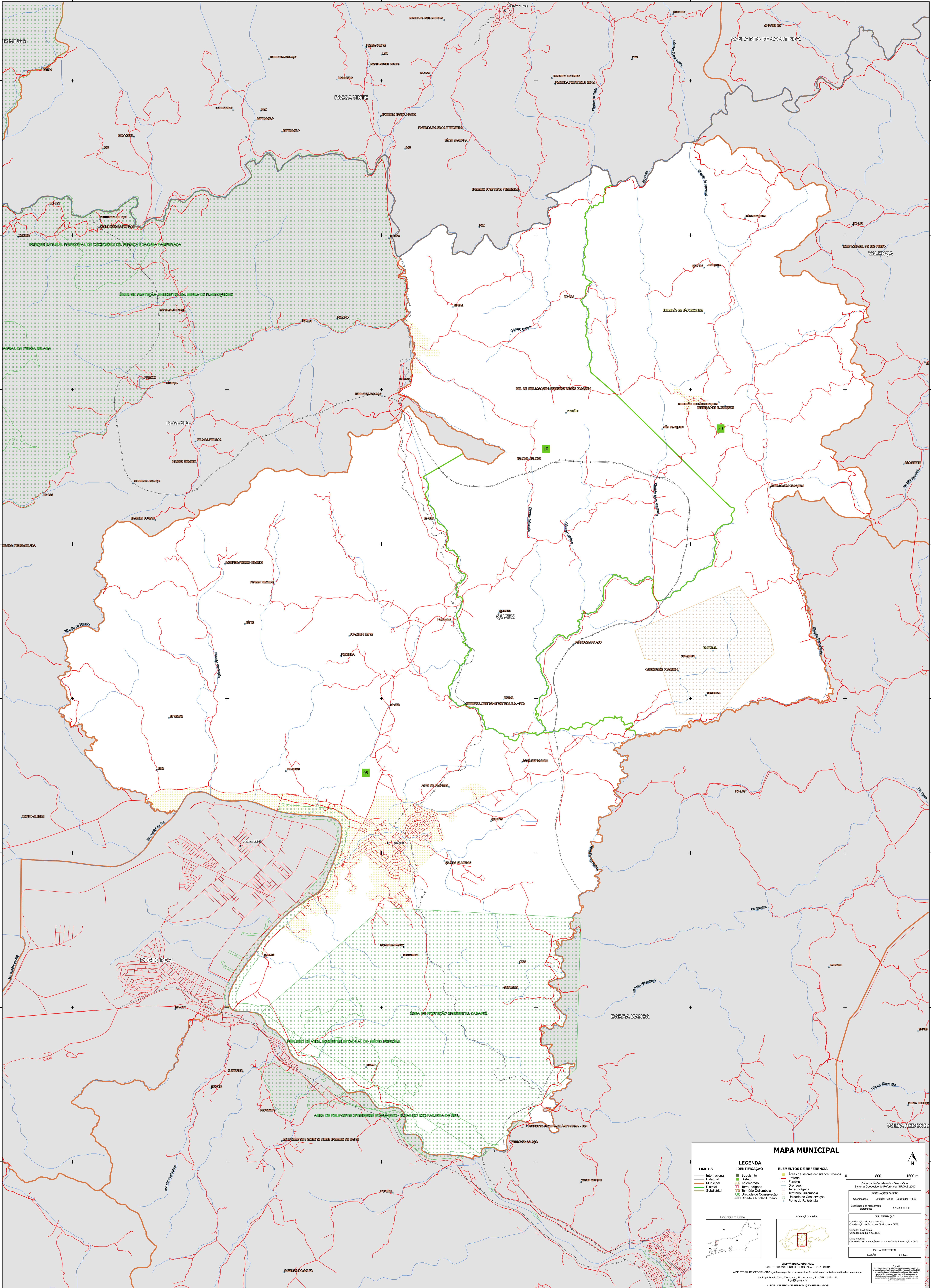
22°20'15.38"S

22°22'29.86"S

22°24'44.33"S

22°26'58.80"S

22°29'13.28"S



MAPA MUNICIPAL

LEGENDA

LIMITES	IDENTIFICAÇÃO	ELEMENTOS DE REFERÊNCIA
— Internacional	■ Subdistrito	■ Área de setores censitários urbanos
— Estadual	■ Distrito	— Estrada
— Municipal	■ Aglomeração	— Ferrovia
— Diarista	■ Terra Indígena	— Dragagem
— Submunicipal	■ Território Quilombola	■ Terra Indígena
	■ UC Unidade de Conservação	■ Território Quilombola
	■ Casado e Núcleo Urbano	■ Unidade de Conservação
		■ Ponto de Referência

0 800 1600 m

Sistema de Coordenadas Geográficas
Sistema Geodésico de Referência: SIBRAS 2000
Datum: SIBRAS 2000
Escala: 1:50.000

Coordenadas: Latitude: 22°41' Longitude: 44°26'
Localização no repertório estatístico: SF 20-2-A-1-3

Implimentação:
Coordenação Técnica e Terceira:
Coordenação de Estatísticas Territoriais - CETE
Unidade Executora:
Unidade Executora do IBGE
Determinação:
Centro de Inovação e Disseminação de Informação - CIDI

MAPA TERRITORIAL
EDICAO: 04/2023

MINISTÉRIO DA ECONOMIA
INSTITUTO BRASILEIRO DE GEOGRAFIA E ESTATÍSTICA
A DIRETORIA DE GEOCIÊNCIAS aplica a política de atualização de dados às unidades verificadas neste mapa.
Av. República do Chile, 500, Centro, Rio de Janeiro, RJ - CEP 20131-170
Telefone: 51
© IBGE. DIREITOS DE REPRODUÇÃO RESERVADOS

44°20'20.50"W

44°18'6.03"W

44°15'51.55"W

44°13'37.08"W

44°11'22.60"W

44°9'8.13"W