

43°46'31.01"W

43°44'33.40"W

43°42'35.80"W

43°40'38.19"W

43°38'40.59"W

43°36'42.98"W

22°39'20.42"S

22°40'19.03"S

22°42'15.63"S

22°44'13.24"S

22°46'10.84"S

22°48'8.45"S

22°50'6.06"S

22°52'3.66"S

22°39'20.42"S

22°40'19.03"S

22°42'15.63"S

22°44'13.24"S

22°46'10.84"S

22°48'8.45"S

22°50'6.06"S

22°52'3.66"S

43°46'31.01"W

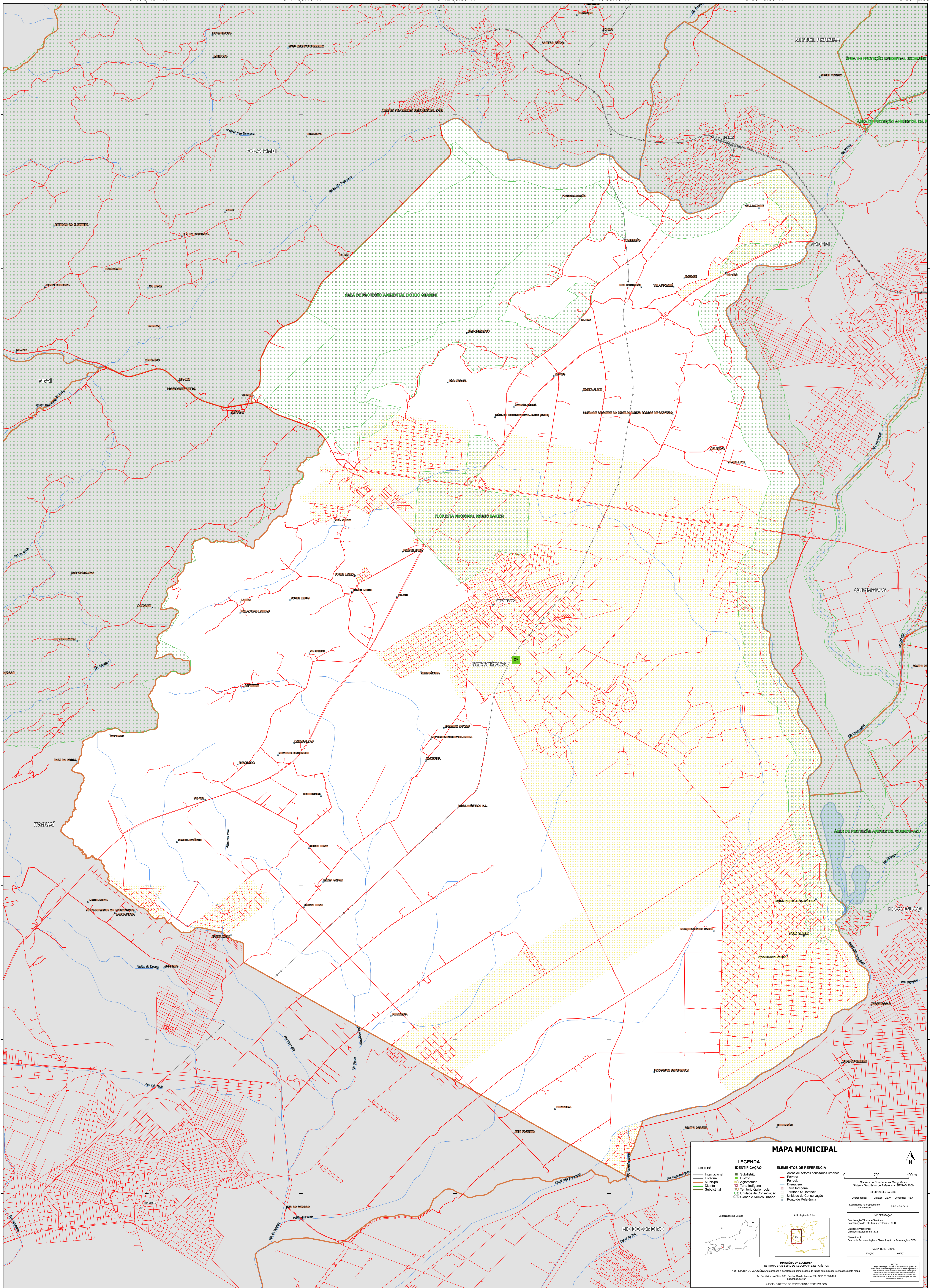
43°44'33.40"W

43°42'35.80"W

43°40'38.19"W

43°38'40.59"W

43°36'42.98"W



### MAPA MUNICIPAL

LEGENDA	
	Limites Internacionais
	Limites Estaduais
	Limites Municipais
	Limites Distritais
	Limites Suburbanos

ELEMENTOS DE REFERÊNCIA	
	Subúrbio
	Distrito
	Aglomeração
	Terra Indígena
	Território Quilombola
	Unidade de Conservação
	Centro e Núcleo Urbano
	Áreas de setores censitários urbanos
	Ferrovias
	Terra Indígena
	Território Quilombola
	Unidade de Conservação
	Pontos de Referência

0 700 1400 m

Sistema de Coordenadas Geográficas  
Sistema Geodésico de Referência: SIBRAFIS 2000  
Datum: Cassini/SOBRINHO (1956)  
Coordenadas: Latitude: 22.74 Longitude: -43.7

Localização no Estado:

Atuação da filial:

IMPLEMENTAÇÃO  
Coordenação Técnica e Operacional: CITE  
Coordenação de Elaboração Territorial: CITE  
Instituto Brasileiro de Geografia e Estatística  
Unidade Estatística do IBGE  
Demarcação: Centro de Inovação e Disseminação de Informação: CDDI  
MAPA TERRITORIAL  
EDICIÓN: 06/2023

MINISTÉRIO DA ECONOMIA  
INSTITUTO BRASILEIRO DE GEOGRAFIA E ESTATÍSTICA  
A DIRETORIA DE GEOLOGIA, GEOPROCESSAMENTO E CARTOGRAFIA é responsável pela elaboração de todos os produtos cartográficos aqui apresentados.  
Av. República do Chile, 555, Centro, Rio de Janeiro, RJ - CEP 20131-110  
Telefone: 51  
© IBGE. DIREITOS DE REPRODUÇÃO RESERVADOS