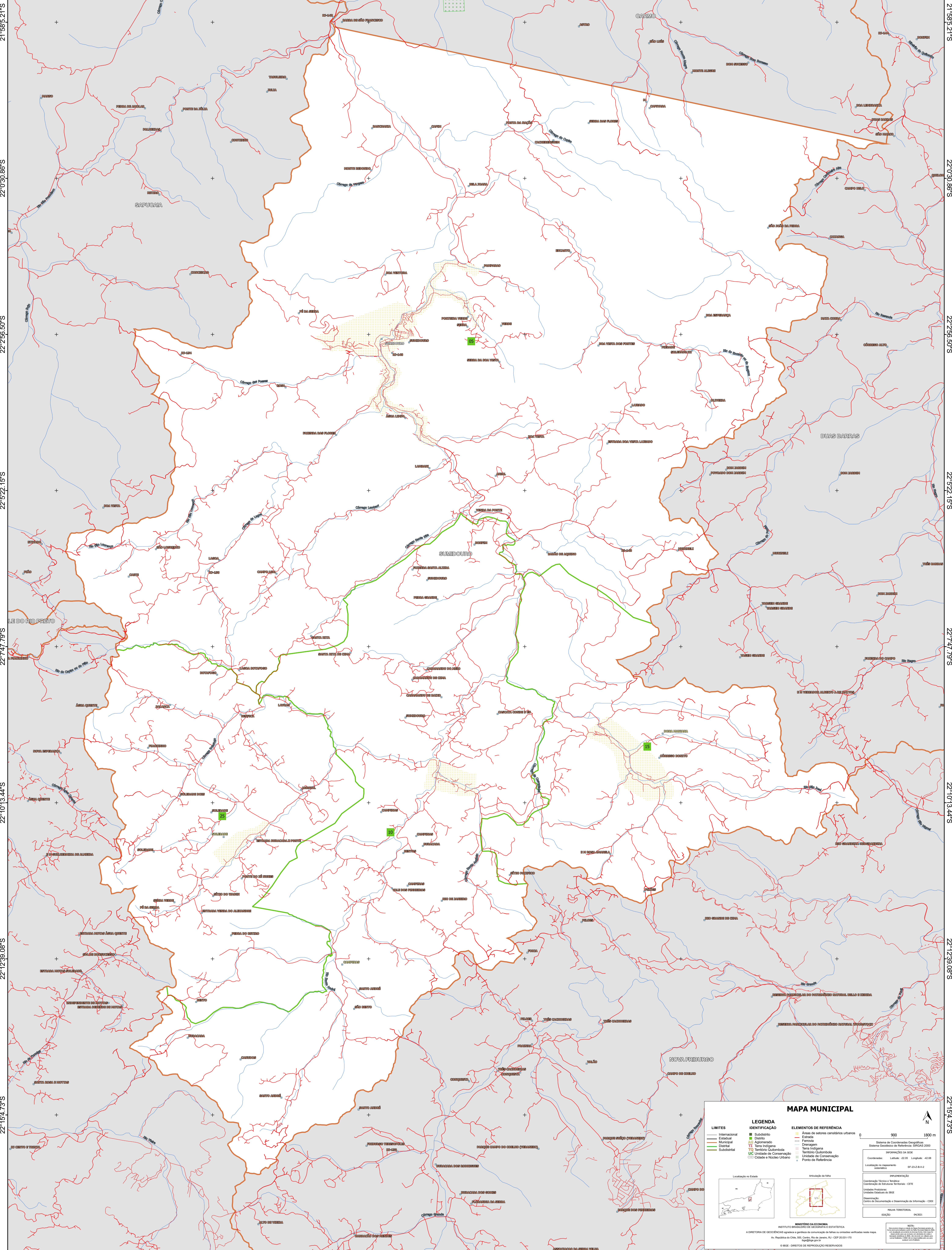


42°45'46.73"W 42°43'21.08"W 42°40'55.44"W 42°38'29.79"W 42°36'4.15"W 42°33'38.50"W



21°58'5.21"S
22°03'0.86"S
22°2'56.50"S
22°5'22.15"S
22°7'47.79"S
22°10'13.44"S
22°12'39.08"S
22°15'4.73"S

21°58'5.21"S
22°03'0.86"S
22°2'56.50"S
22°5'22.15"S
22°7'47.79"S
22°10'13.44"S
22°12'39.08"S
22°15'4.73"S

42°45'46.73"W 42°43'21.08"W 42°40'55.44"W 42°38'29.79"W 42°36'4.15"W 42°33'38.50"W

MAPA MUNICIPAL

LIMITES	IDENTIFICAÇÃO	ELEMENTOS DE REFERÊNCIA
— Internacional — Estadual — Municipal — Distrital — Submunicipal	■ Subdistrito ■ Distrito ■ Aglomerado ■ Terra Indígena ■ Território Quilombola ■ Unidade de Conservação ■ Cidade e Núcleo Urbano	■ Área de setores censitários urbanos — Estrada — Ferrovia — Estrada de Ferro — Terra Indígena — Território Quilombola — Unidade de Conservação — Ponto de Referência

0 900 1800 m

Localização no Estado:

Atuação da filial:

Coordenadas: Lat: 22°05' Long: -42°08'

Localização no referencial: SRTM 2025 B-1-2

IMPLEMENTAÇÃO
Coordenação Técnica e Terceira Edição: Comissão de Estatísticas Territoriais - CETE
Unidade Executora: IBGE
Coordenação: Centro de Documentação e Disseminação de Informação - CDDI

MINISTÉRIO DA ECONOMIA
INSTITUTO BRASILEIRO DE GEOGRAFIA E ESTATÍSTICA
A DIRETORIA DE GEODÉSIA, AERONÁUTICA E PERÍMETRO DE CONSULTORIA DE TERCEIROS REALIZA ESTES MAPAS.
Av. República do Chile, 500, Centro, Rio de Janeiro, RJ - CEP 20531-170
Telefone: (21) 2512-1111
© IBGE - DIREITOS DE REPRODUÇÃO RESERVADOS