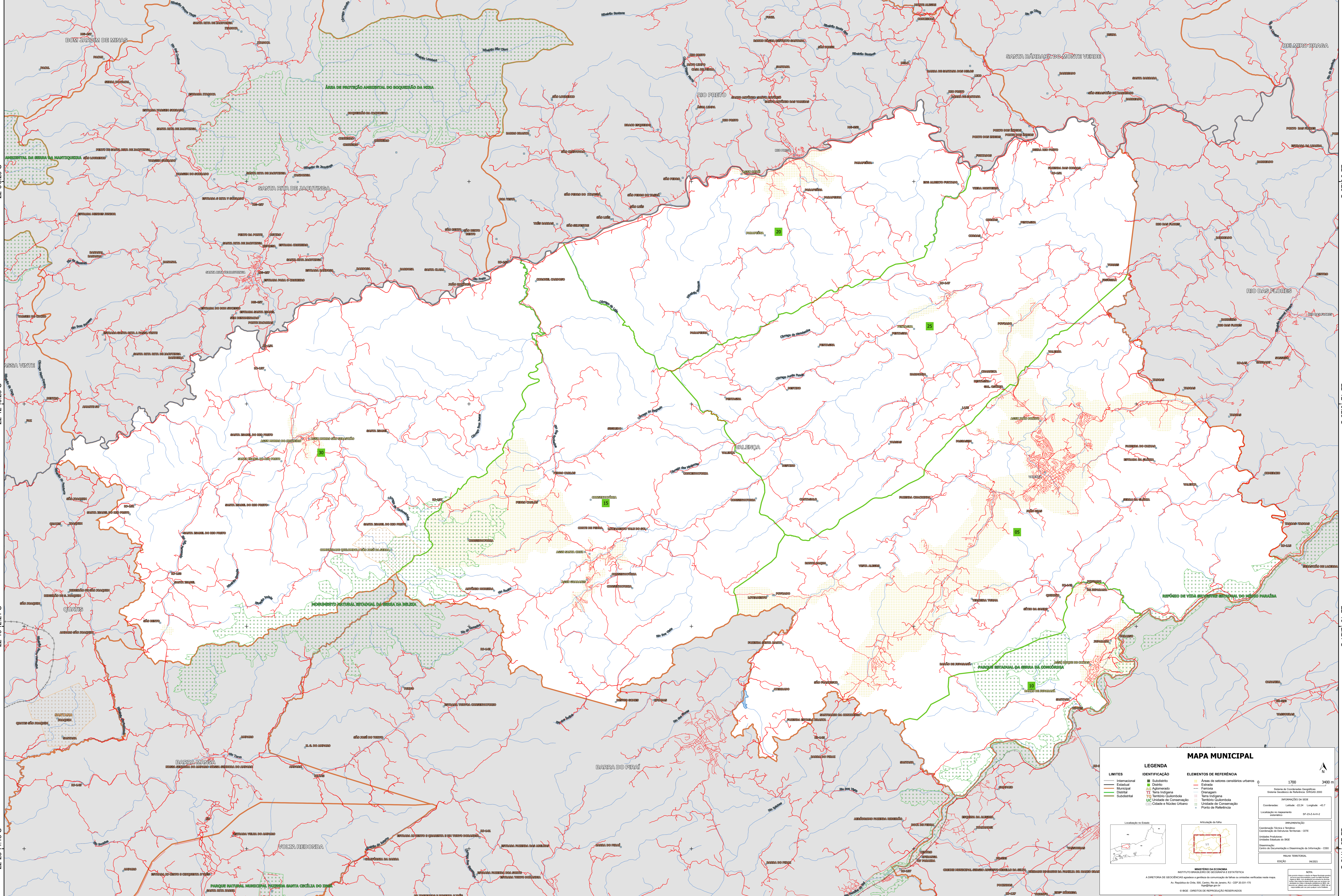


44°12'16.58"W 44°54'4.62"W 43°59'12.66"W 43°52'40.70"W 43°46'8.73"W 43°39'36.77"W



22°54.18'S 22°54.18'S 22°54.18'S 22°54.18'S 22°54.18'S 22°54.18'S

22°54.18'S 22°54.18'S 22°54.18'S 22°54.18'S 22°54.18'S 22°54.18'S

44°12'16.58"W 44°54'4.62"W 43°59'12.66"W 43°52'40.70"W 43°46'8.73"W 43°39'36.77"W

MAPA MUNICIPAL

LIMITES	IDENTIFICAÇÃO	ELEMENTOS DE REFERÊNCIA
Internacional	Subdistrito	Áreas de setores censitários urbanos
Estadual	Distrito	Estrada
Municipal	Adj. Aterroado	Ferrovia
Distrital	Terra Indígena	Drenagem
Subdistrital	Terra Indígena	Terra Indígena
	Unidade de Conservação	Território Quilombola
	Cidade e Núcleo Urbano	Unidade de Conservação
		Ponto de Referência

LEGENDA

LIMITES

- Internacional
- Estadual
- Municipal
- Distrital
- Subdistrital

IDENTIFICAÇÃO

- Subdistrito
- Distrito
- Adj. Aterroado
- Terra Indígena
- Terra Indígena
- Unidade de Conservação
- Cidade e Núcleo Urbano

ELEMENTOS DE REFERÊNCIA

- Áreas de setores censitários urbanos
- Estrada
- Ferrovia
- Drenagem
- Terra Indígena
- Território Quilombola
- Unidade de Conservação
- Ponto de Referência

Mapa de Localização

Mapa de Articulação da Rede

Coordenadas

Latitude: 22°54'18" S Longitude: 43°39'36" W

Projeto de Lei

Projeto de Lei nº 100 de 2011

Ministério da Economia

INSTITUTO BRASILEIRO DE GEOGRAFIA E ESTATÍSTICA

A DIRETORIA DE GEOLOGIA, GEOPORTAL E GESTÃO DE INFORMAÇÕES DE TERRENAS VERIFICADAS NESTA MAPA.

Av. República do Chile, 900, Cururup, Rio de Janeiro, RJ - CEP 20.031-110

IBGE - DIREITOS DE REPRODUÇÃO RESERVADOS