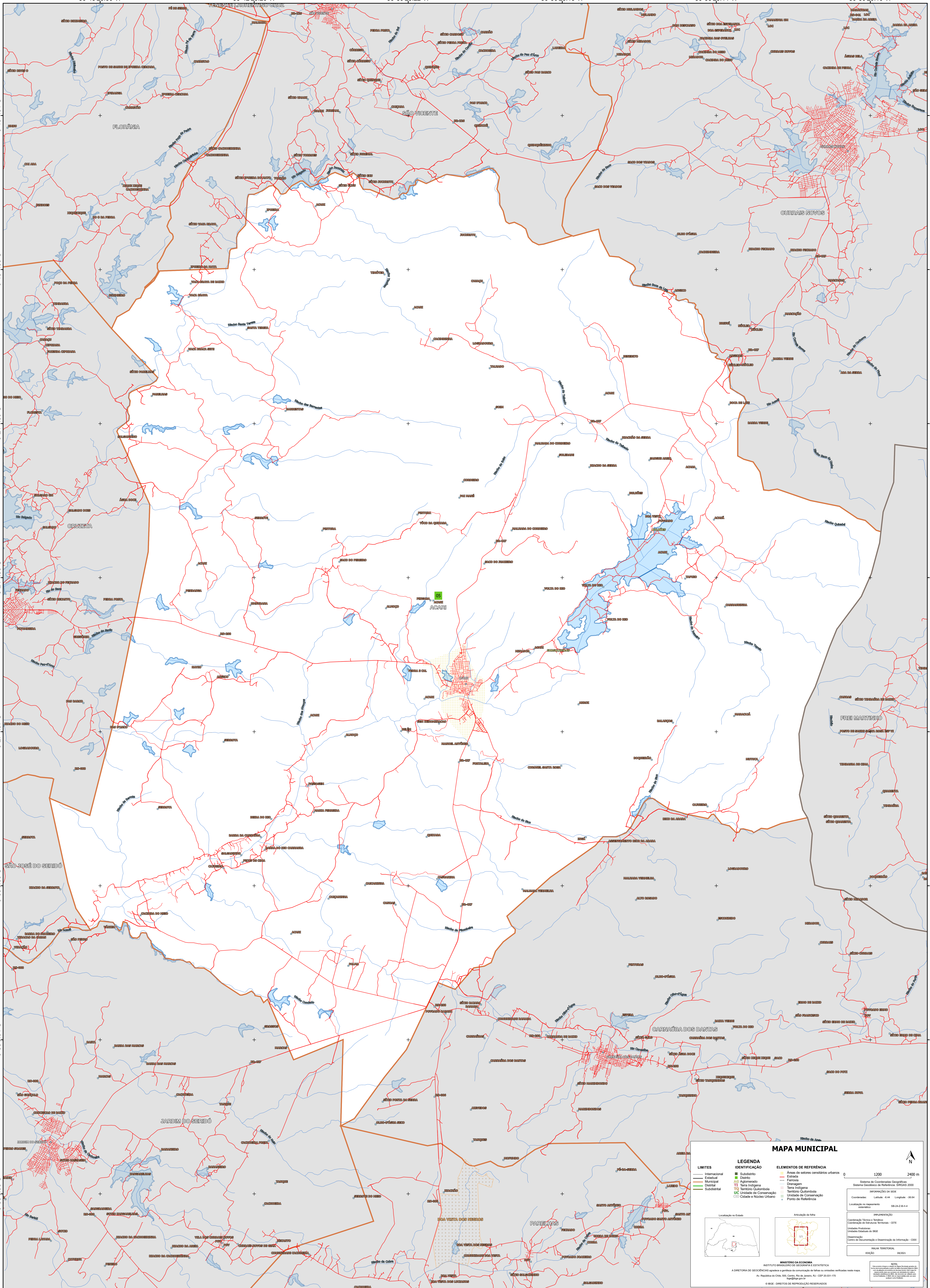


36°45'28.30"W 36°42'28.26"W 36°39'28.22"W 36°36'28.18"W 36°33'28.14"W 36°30'28.10"W

6°15'41.81"S
6°18'4.86"S
6°21'4.89"S
6°24'4.93"S
6°27'4.97"S
6°30'5.00"S
6°33'5.04"S
6°36'5.08"S

6°15'41.81"S
6°18'4.86"S
6°21'4.89"S
6°24'4.93"S
6°27'4.97"S
6°30'5.00"S
6°33'5.04"S
6°36'5.08"S



MAPA MUNICIPAL

LIMITES	LEGENDA	ELEMENTOS DE REFERÊNCIA
— Internacional — Municipal — Submunicipal	■ Subdênto ■ Distrito ■ Aglomerado ■ Terra Indígena ■ Território Quilombola ■ UC Unidade de Conservação ■ Cidade e Nucleo Urbano	■ Área de setores censitários urbanos — Estrada — Ferrovia — Drenagem — Terra Indígena — Território Quilombola — Unidade de Conservação — Ponto de Referência

0 1200 2400 m

Sistema de Coordenadas Geográficas
Sistema Geodésico de Referência: SBRAS 2000
Projecção: UTM
Datum: SAD 69
Escala: 1:50.000

Coordenadas: Lat: -6°36'5.08" S Long: -36°45'28.30" W

Localização no Estado:

Atualização da folha:

MINISTÉRIO DA ECONOMIA
INSTITUTO BRASILEIRO DE GEOGRAFIA E ESTATÍSTICA
A DIRETORIA DE GEODÉSIA aplica a política de atualização de tabelas às unidades verificadas neste mapa.
Av. República do Chile, 55, Cx. Postal, Iluminação, RJ - CEP 25251-170
Telefone: (21) 250-2100

© IBGE - DIREITOS DE REPRODUÇÃO RESERVADOS

36°45'28.30"W 36°42'28.26"W 36°39'28.22"W 36°36'28.18"W 36°33'28.14"W 36°30'28.10"W