

38°2'55.60"W

37°57'50.53"W

37°52'45.46"W

37°47'40.39"W

37°42'35.33"W

37°37'30.26"W

5°20'19.29"S

5°25'24.36"S

5°30'29.43"S

5°35'34.50"S

5°40'39.57"S

5°45'44.63"S

5°50'49.70"S

5°55'54.77"S

5°20'19.29"S

5°25'24.36"S

5°30'29.43"S

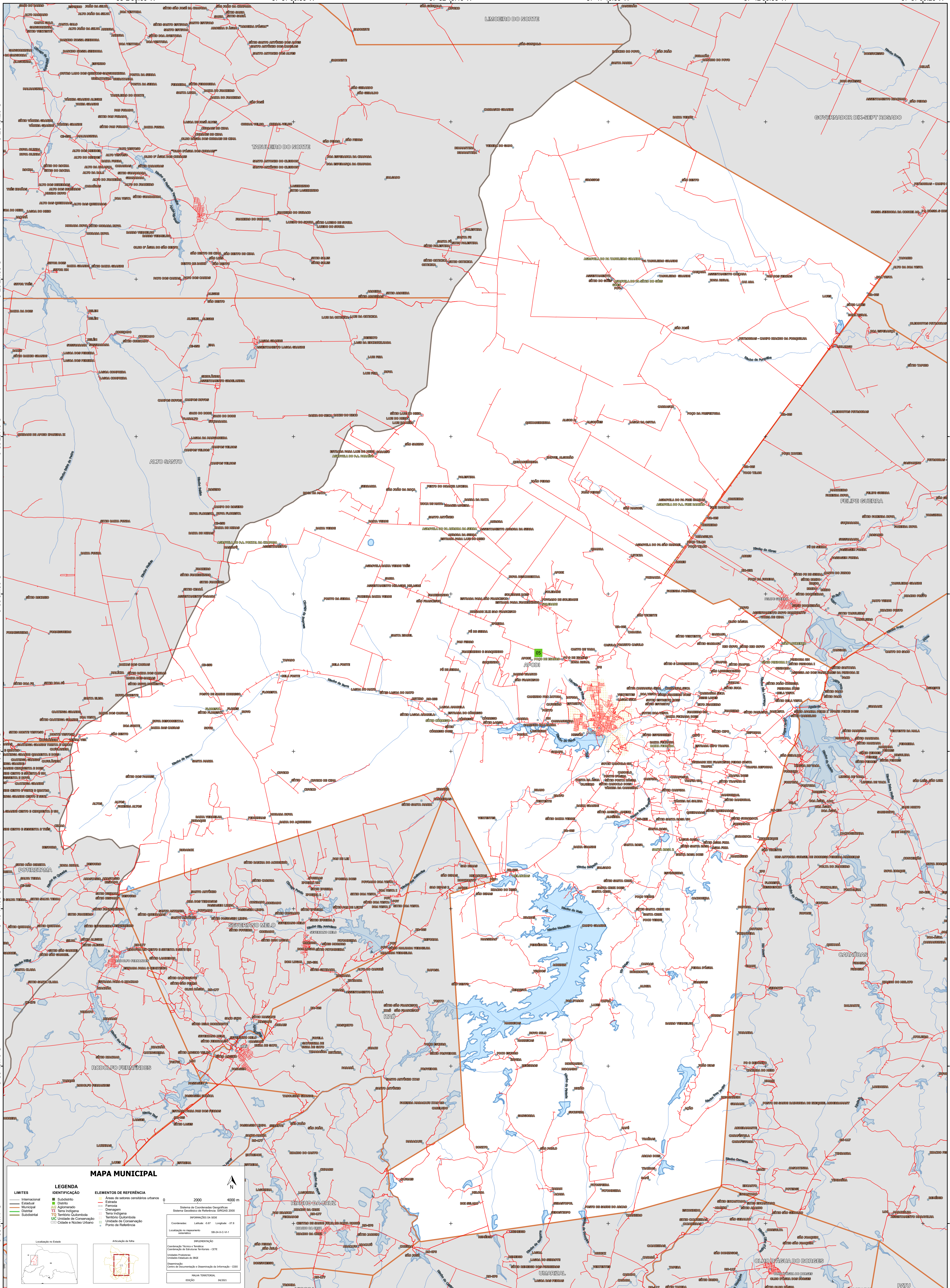
5°35'34.50"S

5°40'39.57"S

5°45'44.63"S

5°50'49.70"S

5°55'54.77"S



MAPA MUNICIPAL

| | | |
|---|---|---|
| LIMITES Internacional Estadual Municipal Distrital Quilombola | LEGENDA Subsídio Cidade Aldeamento Território Indígena Território Quilombola UC Unidade de Conservação Cidade e Nucleo Urbano | ELEMENTOS DE REFERÊNCIA Área de setores censitários urbanos Estação Ferrovia Terça Indígena Terça Quilombola Unidade de Conservação Ponto de Referência |
|---|---|---|

0 2000 4000 m

Sistema de Coordenadas Geográficas
Datum: Geóide de 1974
Proj.: UTM
Fuso Horário: -03
Localização no hemisfério: Sul
Datum: S56 28 x 01 x 1

Coordenação: Tabela e Tabela
Coordenação de Estatística Territorial - CET
Unidade Estatística do IBGE
Dimensão: Centro de Delineamento e Delineamento de Informação - CDD
MUNICÍPIO: APODI
EDICÃO: 04/2023

MINISTÉRIO DA ECONOMIA
INSTITUTO BRASILEIRO DE GEOGRAFIA E ESTATÍSTICA
A DIRETORIA DE GEOGRAFIA responde a pedidos de consultoria de dados e estatísticas mediante requisição.
Av. República do Chile, 555, Centro, Rio de Janeiro, RJ - CEP 201-101-100
© IBGE - DIREITOS DE REPRODUÇÃO RESERVADOS

38°2'55.60"W

37°57'50.53"W

37°52'45.46"W

37°47'40.39"W

37°42'35.33"W

37°37'30.26"W