

35°26'7.58"W

35°25'1.41"W

35°23'55.24"W

35°22'49.08"W

35°21'42.91"W

35°20'36.75"W

6°9'25.53"S

6°10'31.69"S

6°11'37.86"S

6°12'44.03"S

6°13'50.19"S

6°14'56.36"S

6°16'2.52"S

6°17'8.69"S

6°9'25.53"S

6°10'31.69"S

6°11'37.86"S

6°12'44.03"S

6°13'50.19"S

6°14'56.36"S

6°16'2.52"S

6°17'8.69"S

35°26'7.58"W

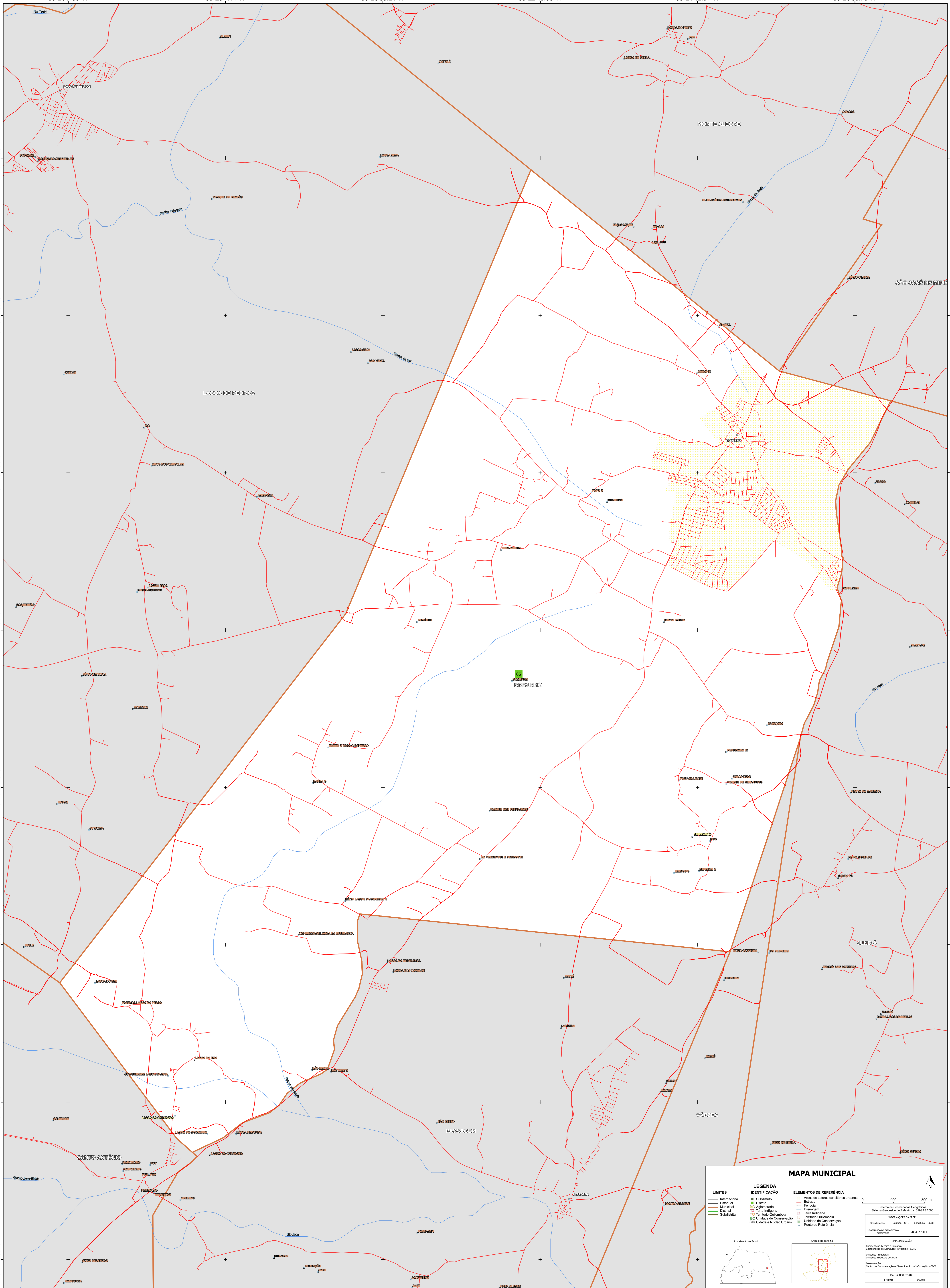
35°25'1.41"W

35°23'55.24"W

35°22'49.08"W

35°21'42.91"W

35°20'36.75"W



### MAPA MUNICIPAL

<b>LIMITES</b>	<b>LEGENDA</b>	<b>ELEMENTOS DE REFERÊNCIA</b>
— Internacional — Estadual — Municipal — Distrital — Subdistrital	■ Subdistrito ■ Distrito ■ Aglomerado ■ Terra Indígena ■ Território Quilombola ■ Unidade de Conservação ■ Cidade e Núcleo Urbano	■ Áreas de setores censitários urbanos — Estrada — Ferrovia — Drenagem — Terra Indígena — Território Quilombola — Unidade de Conservação — Ponto de Referência

0 400 800 m

Sistema de Coordenadas Geográficas  
Sistema Geodésico de Referência: SIRGAS 2000  
Projecção: Transversal UTM  
Datum: SAD 69  
Coordenadas: Latitude: 4.19 Longitude: -35.36  
Localização no reaparelho  
SIRGAS 2000 UTM 18S

**IMPLEMENTAÇÃO**  
Coordenação Técnica e Terceira Edição: CITE  
Instituto Brasileiro de Geografia e Estatística  
Unidade Estadual do IBGE  
Coordenação: Centro de Documentação e Disseminação de Informação - CDDI  
MÁQUA TERRITORIAL  
EDICAO: 06/2011

**MINISTÉRIO DA ECONOMIA**  
INSTITUTO BRASILEIRO DE GEOGRAFIA E ESTATÍSTICA  
A DIRETORIA DE GEODÉSIA aprova e publica a comunicação de dados às unidades verificadas neste mapa.  
Av. República do Chile, 50, Centro, Rio de Janeiro, RJ - CEP 20531-170  
Telefone: 51  
© IBGE. DIREITOS DE REPRODUÇÃO RESERVADOS