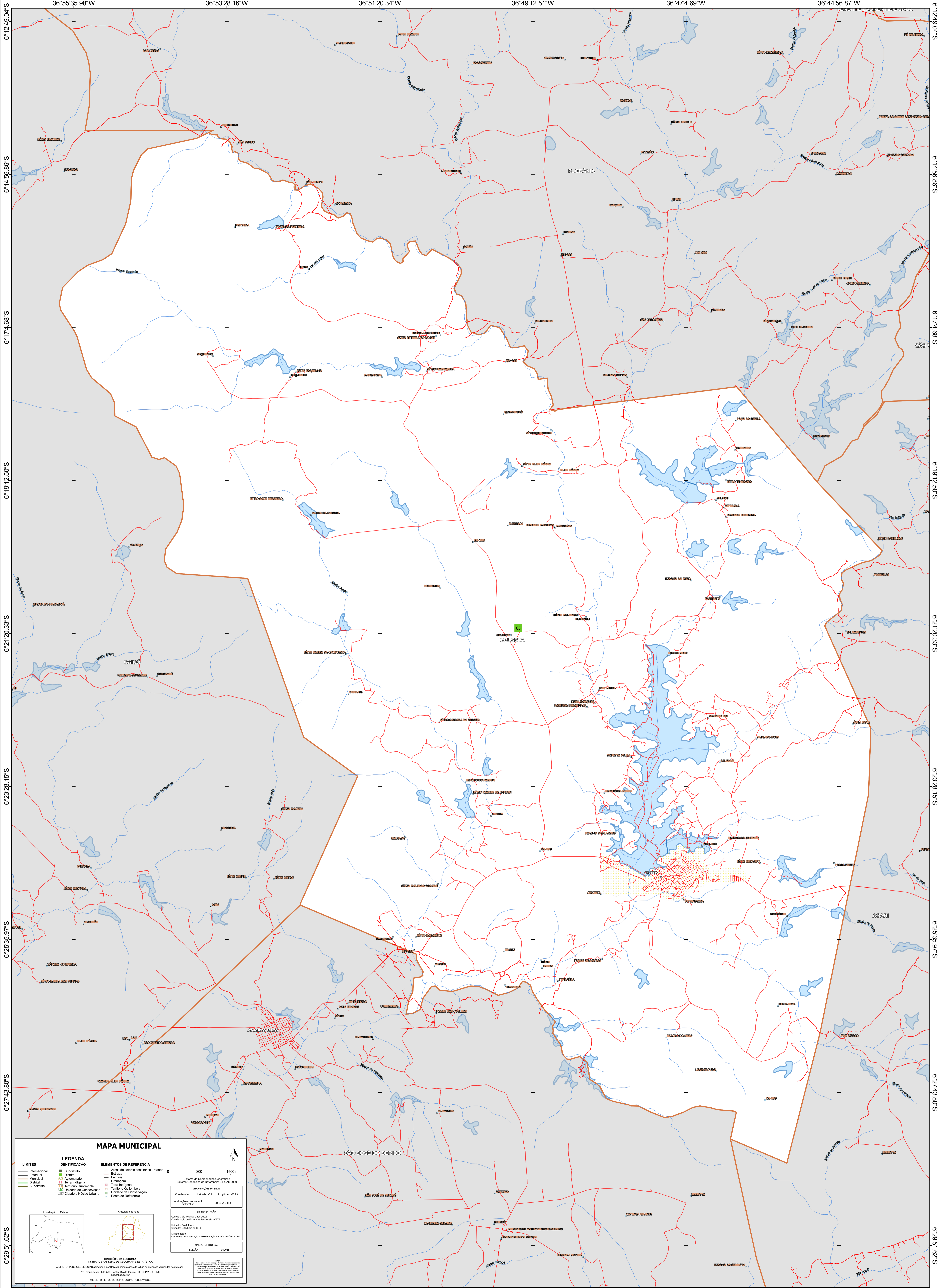


36°55'35.98"W      36°53'28.16"W      36°51'20.34"W      36°49'12.51"W      36°47'4.69"W      36°44'56.87"W



6°12'49.04"S  
6°14'56.86"S  
6°17'4.68"S  
6°19'12.50"S  
6°21'20.33"S  
6°23'28.15"S  
6°25'35.97"S  
6°27'43.80"S  
6°29'51.62"S

6°12'49.04"S  
6°14'56.86"S  
6°17'4.68"S  
6°19'12.50"S  
6°21'20.33"S  
6°23'28.15"S  
6°25'35.97"S  
6°27'43.80"S  
6°29'51.62"S

36°55'35.98"W      36°53'28.16"W      36°51'20.34"W      36°49'12.51"W      36°47'4.69"W      36°44'56.87"W

### MAPA MUNICIPAL

<b>LIMITES</b> Internacional Cadastral Municipal Distrital Subdistrital	<b>LEGENDA IDENTIFICAÇÃO</b> Subdistrito Distrito Aglomerado Território Indígena Território Quilombola UC Unidade de Conservação Cidade e Núcleo Urbano	<b>ELEMENTOS DE REFERÊNCIA</b> Áreas de setores censitários urbanos Estação Ferrovia Diáspora Terra Indígena Território Quilombola Unidade de Conservação Ponto de Referência
--	--	---

0 800 1600 m

Sistema de Coordenadas Geográficas  
Sistema Geodésico de Referência SIBRAZ 2000  
PROJEÇÃO: UTM  
Datum: SAD 69  
Escala: 1:41.000  
Coordenadas: Latitude: -4.11 Longitude: -36.79  
Localização no referencial geodésico: SBR 24-D-0-0-3

REPUBLICAÇÃO  
Coordenação Técnica e Execução: Comissão de Estatística Territorial - CETE  
Elaboração: Instituto Brasileiro de Geografia e Estatística - IBGE  
Distribuição: Centro de Documentação e Disseminação de Informação - CDDI  
MÁQUA TERRESTRE  
EDIÇÃO: 04/2023

MINISTÉRIO DA ECONOMIA  
INSTITUTO BRASILEIRO DE GEOGRAFIA E ESTATÍSTICA  
A DIRETORIA DE GEODÉSIA supervisiona e gerencia a produção de cartografia de base e cartografia temática.  
Av. República de Chile, 555, Centro, Rio de Janeiro, RJ - CEP 20.031-170  
© IBGE - DIREITOS DE REPRODUÇÃO RESERVADOS