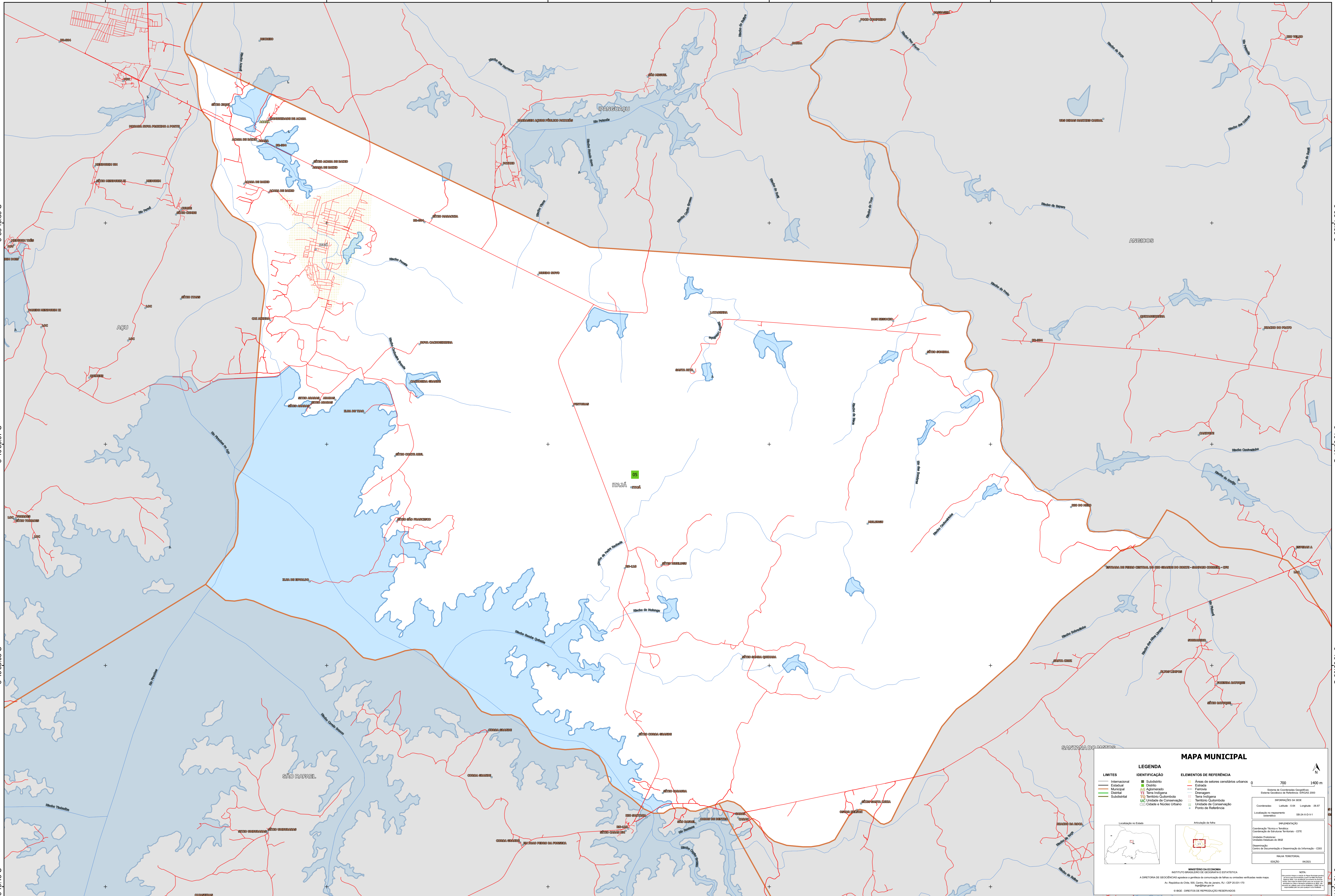


36°54'49.77"W 36°52'8.70"W 36°49'27.62"W 36°46'46.54"W 36°44'5.46"W 36°41'24.38"W

5°38'15.89"S
5°40'56.97"S
5°43'38.05"S
5°46'19.13"S

5°38'15.89"S
5°40'56.97"S
5°43'38.05"S
5°46'19.13"S



MAPA MUNICIPAL

LIMITES	IDENTIFICAÇÃO	ELEMENTOS DE REFERÊNCIA
Internacional	Subdistrito	Áreas de setores censitários urbanos
Estadual	Distrito	Estrada
Municipal	Adm. Urbano	Ferrovias
Distrital	Terra Indígena	Drenagem
Subdistrital	Terra Quilombola	Terra Indígena
	Unidade de Conservação	Território Quilombola
	Cidade e Núcleo Urbano	Unidade de Conservação
		Ponto de Referência

LEGENDA

IDENTIFICAÇÃO

- Subdistrito
- Distrito
- Adm. Urbano
- Terra Indígena
- Terra Quilombola
- Unidade de Conservação
- Cidade e Núcleo Urbano

ELEMENTOS DE REFERÊNCIA

- Áreas de setores censitários urbanos
- Estrada
- Ferrovias
- Drenagem
- Terra Indígena
- Território Quilombola
- Unidade de Conservação
- Ponto de Referência

MINISTÉRIO DA ECONOMIA
INSTITUTO BRASILEIRO DE GEOGRAFIA E ESTATÍSTICA
A DIRETORIA DE GEOLOGIA, GEOPROCESSAMENTO E GESTÃO DE INFORMAÇÕES DE TERRENO é responsável pela produção e atualização desta base de dados.
Av. República de Chile, 105, Centro, Rio de Janeiro, RJ - CEP 20031-110
Telefone: 21-2512-1100
© IBGE - DIREITOS DE REPRODUÇÃO RESERVADOS

NOTA:
Este mapa foi produzido a partir de dados fornecidos pelos municípios e está sujeito a alterações sem aviso prévio. O IBGE não se responsabiliza por danos decorrentes do uso indevido das informações aqui contidas.

COORDENADAS
Localização no Estado:

ESCALA
1:70.000

PROJEÇÃO
Sistema de Coordenadas Geográficas
Datum: SERRA DO MAR 2000
Proj.: UTM
Fuso Horário: -03:00
Escala: 1:70.000

COORDENADAS
Localização no município:

COORDENADAS
Localização no município:

COORDENADAS
Localização no município:

COORDENADAS
Localização no município: