

38°0'30.08"W

37°58'41.92"W

37°56'53.75"W

37°55'5.58"W

37°53'17.42"W

37°51'29.25"W

5°40'43.39"S

5°42'31.55"S

5°44'19.72"S

5°46'7.89"S

5°47'56.05"S

5°49'44.22"S

5°51'32.38"S

5°53'20.55"S

5°55'8.72"S

5°40'43.39"S

5°42'31.55"S

5°44'19.72"S

5°46'7.89"S

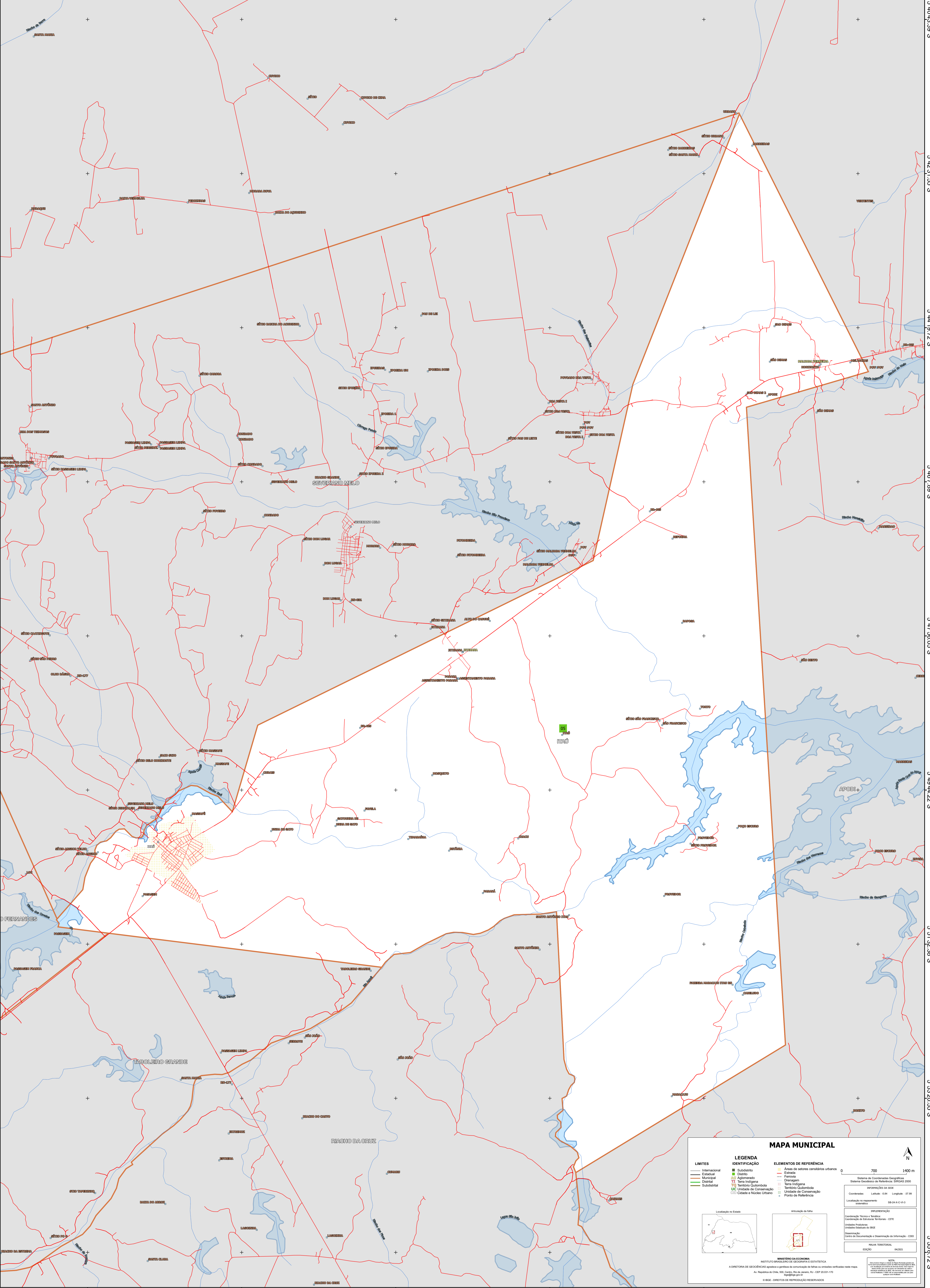
5°47'56.05"S

5°49'44.22"S

5°51'32.38"S

5°53'20.55"S

5°55'8.72"S



MAPA MUNICIPAL

LEGENDA	
LIMITES	IDENTIFICAÇÃO
— Internacional	■ Subdistrito
— Estadual	■ Distrito
— Municipal	■ Censo
— Distrital	■ Aglomerado
— Subdistrital	■ Terra Indígena
	■ Território Quilombola
	■ UC Unidade de Conservação
	■ Cidades e Núcleos Urbanos
	■ Pontos de Referência

ELEMENTOS DE REFERÊNCIA

- Áreas de setores censitários urbanos
- Estrada
- Ferrovia
- Drenagem
- Terra Indígena
- Território Quilombola
- Unidade de Conservação
- Cidades e Núcleos Urbanos
- Pontos de Referência

0 700 1400 m

Sistema de Coordenadas Geográficas
Sistema Geodésico de Referência: SIFRAS 2000
Datum: SERRA DO MAR
Projeção: UTM
Fuso Horário: UTC-03:00
Coordenadas: Latitude: -5.84 Longitude: -37.99
Localização no reaparelhamento: SBR24C-19.3

IMPLEMENTAÇÃO

Coordenação Técnica e Terceira Edição: Coordenação de Estatísticas Territoriais - CEST
Elaboração: Instituto Brasileiro de Geografia e Estatística - IBGE
Diagramação: Centro de Documentação e Disseminação de Informação - CDDI

MAPA TERRITORIAL
EDICAO: 06/2023

NOTA:
Este mapa foi elaborado com base nos dados disponíveis no momento da elaboração. O IBGE não se responsabiliza por eventuais erros ou omissões. Para mais informações, consulte o site do IBGE.

MINISTÉRIO DA ECONOMIA
INSTITUTO BRASILEIRO DE GEOGRAFIA E ESTATÍSTICA
A DIRETORIA DE GEOCIÊNCIAS aprova e publica a generalização de linha de limites territoriais neste mapa.
Av. República do Chile, 500, Centro, Rio de Janeiro, RJ - CEP 20031-170
Telefone: (51) 3383-3000
© IBGE. DIREITOS DE REPRODUÇÃO RESERVADOS