

37°36'42.19"W

37°33'20.09"W

37°29'58.00"W

37°26'35.91"W

37°23'13.82"W

37°19'51.72"W

5°53'39.75"S

5°57'1.84"S

6°0'23.93"S

6°3'46.02"S

5°53'39.75"S

5°57'1.84"S

6°0'23.93"S

6°3'46.02"S

37°36'42.19"W

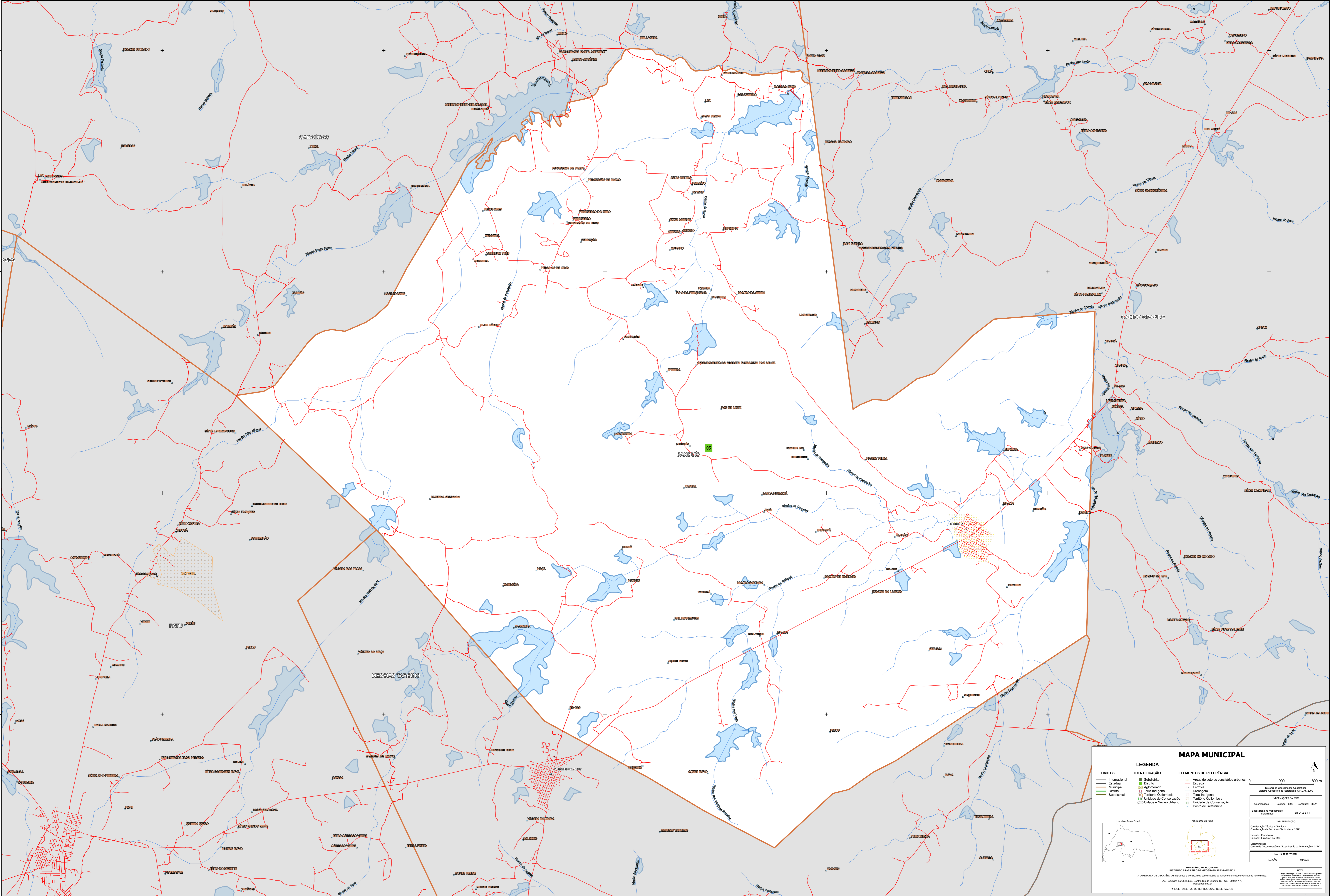
37°33'20.09"W

37°29'58.00"W

37°26'35.91"W

37°23'13.82"W

37°19'51.72"W



### MAPA MUNICIPAL

LIMITES	IDENTIFICAÇÃO	ELEMENTOS DE REFERÊNCIA
Internacional	Subdistrito	Áreas de setores censitários urbanos
Estadual	Distrito	Estreito
Municipal	Adm. Urbano	Ferrovias
Distrital	Terra Indígena	Drenagem
Sobdistrital	Território Quilombola	Terra Indígena
	Unidade de Conservação	Território Quilombola
	Cidade e Núcleo Urbano	Unidade de Conservação
		Ponto de Referência

**MINISTÉRIO DA ECONOMIA**  
INSTITUTO BRASILEIRO DE GEOGRAFIA E ESTATÍSTICA  
A DIRETORIA DE GEOLOGIA, GEOPORTUGUÊS E GESTÃO DE INFORMAÇÕES DE TERRENAS VERIFICA NESTA MAPA.  
Av. República do Chile, 900, Cururu, Rio de Janeiro, RJ - CEP 20.033-110  
IBGE - DIREITOS DE REPRODUÇÃO RESERVADOS

**LEGENDA**

**ELEMENTOS DE REFERÊNCIA**

0 500 1000 m

Sistema de Coordenadas Geográficas  
Sistema Geodésico de Referência: SIRGAS 2000  
Datum: WGS 84  
Projeção: UTM  
Fuso Horário: 18h  
Coordenadas: Lat: -05° 00' 00" S Long: -37° 41' 00" W  
Escala: 1:50.000  
Data: 2011

Localização no Estado

Ativação da rede

IBGE