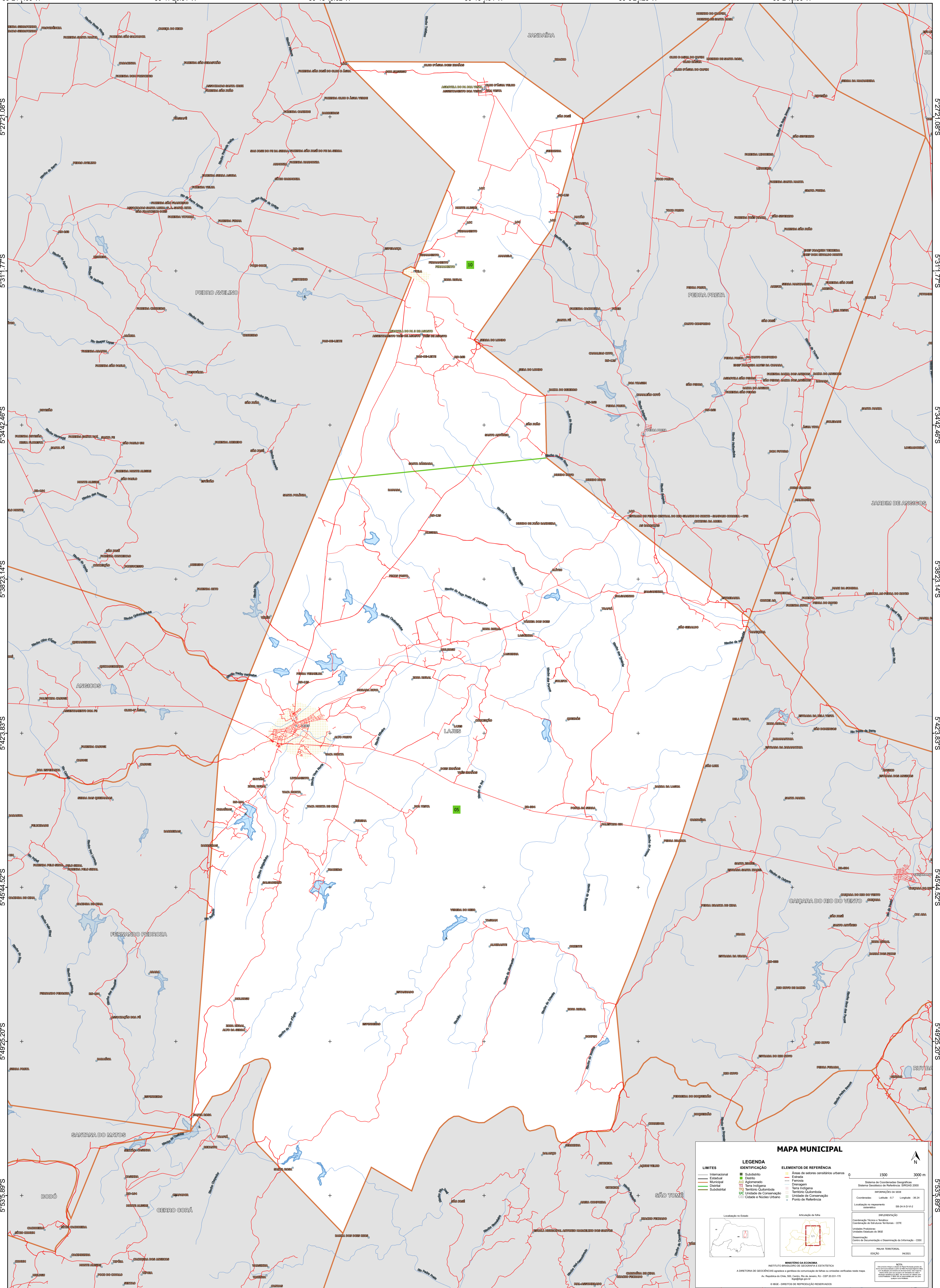


36°21'00"W 36°17'26.31"W 36°13'45.62"W 36°10'4.94"W 36°6'24.25"W 36°2'43.56"W

5°27'21.08"S 5°31'1.77"S 5°34'42.46"S 5°38'23.14"S 5°42'3.83"S 5°45'44.52"S 5°49'25.20"S 5°53'5.89"S



MAPA MUNICIPAL

LEGENDA	
Limites Internacionais	Subdistrito
Limites Estaduais	Distrito
Limites Municipais	Submunicípio
Limites Distritais	
Limites Submunicipais	

ELEMENTOS DE REFERÊNCIA	
Área de setores censitários urbanos	Estrada
Área de setores censitários rurais	Ferrovias
Área de setores censitários rurais	Estradas
Área de setores censitários rurais	Terra Indígena
Área de setores censitários rurais	Território Quilombola
Área de setores censitários rurais	Unidade de Conservação
Área de setores censitários rurais	Causa e Nucleo Urbano
Área de setores censitários rurais	Ponto de Referência

0 1500 3000 m

Ministério da Economia
Instituto Brasileiro de Geografia e Estatística
A Diretoria de Geodésia aprova e publica a organização de tabelas de unidades verificadas neste mapa.
Av. República do Chile, 500, Centro, Rio de Janeiro, RJ - CEP 20.031-110
Telefone: 51
© IBGE. DIREITOS DE REPRODUÇÃO RESERVADOS