

35°25'19.93"W

35°24'32.63"W

35°23'45.33"W

35°22'58.03"W

35°22'10.73"W

35°21'23.43"W

6°14'27.35"S

6°15'14.65"S

6°16'1.95"S

6°16'49.25"S

6°17'36.54"S

6°18'23.84"S

6°19'11.14"S

6°19'58.44"S

6°14'27.35"S

6°15'14.65"S

6°16'1.95"S

6°16'49.25"S

6°17'36.54"S

6°18'23.84"S

6°19'11.14"S

6°19'58.44"S

35°25'19.93"W

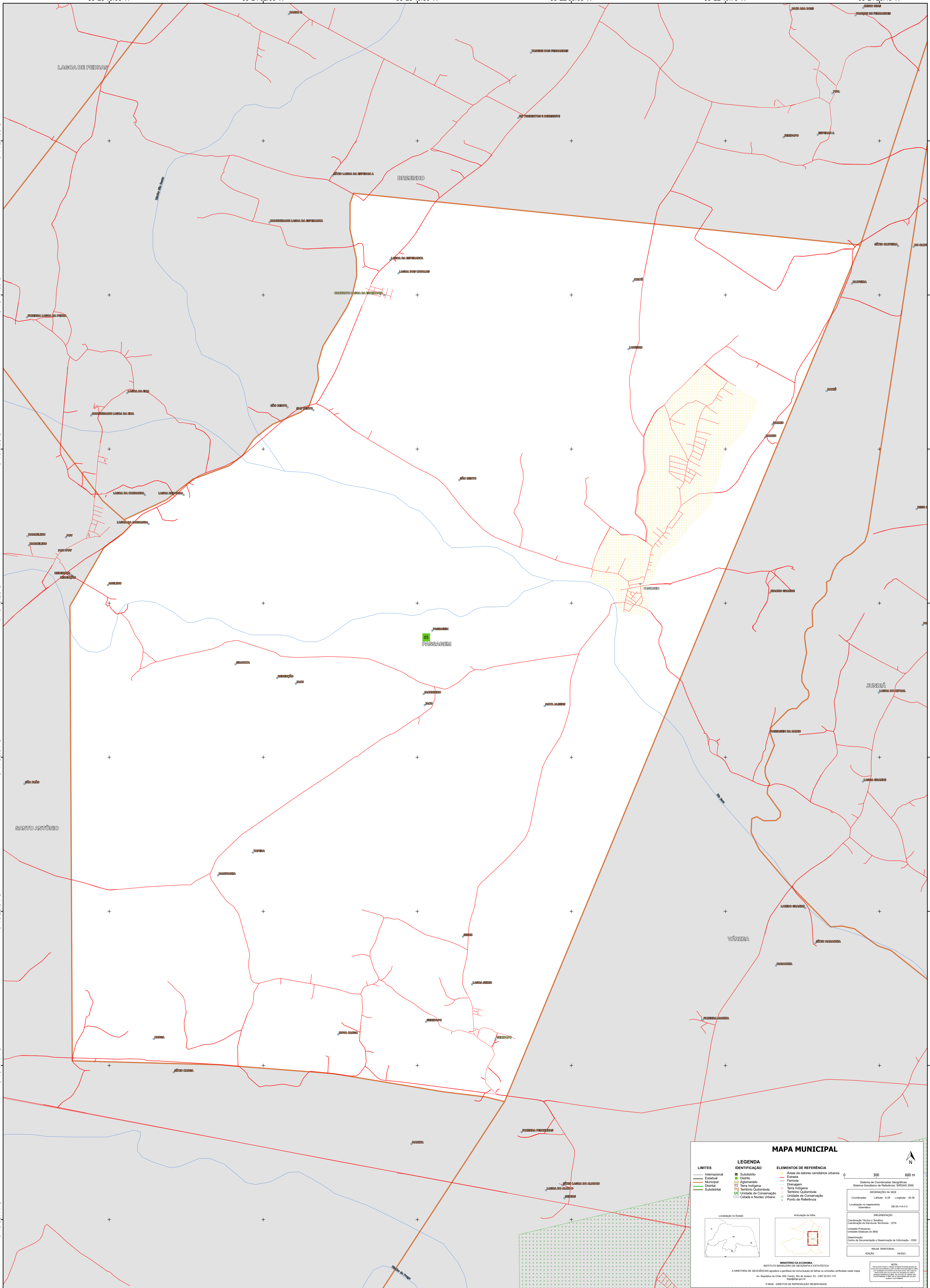
35°24'32.63"W

35°23'45.33"W

35°22'58.03"W

35°22'10.73"W

35°21'23.43"W



### MAPA MUNICIPAL

<b>LIMITES</b>	<b>LEGENDA</b>	<b>ELEMENTOS DE REFERÊNCIA</b>
— Internacional — Estadual — Municipal — Distrital — Submunicipal	■ Subdistrito ■ Distrito ■ Aglomerado ■ Terra Indígena ■ Território Quilombola ■ UC Unidade de Conservação ■ Cidades e Núcleos Urbanos	■ Áreas de setores censitários urbanos — Estrada — Ferrovia — Dragagem — Terra Indígena — Território Quilombola — Unidade de Conservação — Ponto de Referência

Localização no Estado:

Atuação da folha:

MINISTÉRIO DA ECONOMIA  
INSTITUTO BRASILEIRO DE GEOGRAFIA E ESTATÍSTICA  
A DIRETORIA DE GEOCIÊNCIAS apóia e participa da organização de folha (as unidades verificadas neste mapa).  
Av. República do Chile, 500, Centro, Rio de Janeiro, RJ - CEP 20.031-110  
IBGE/2014  
© IBGE. DIREITOS DE REPRODUÇÃO RESERVADOS

Coordenadas: Latitude: 4.38 Longitude: 35.38  
Localização no repertório eletrônico: 58.25.9.4.1.3

IMPLEMENTAÇÃO  
Coordenação Técnica e Terceira Edição: Coordenação de Estatística Territorial - CETE  
Unidade Executora: Unidades Estaduais do IBGE  
Desenvolvimento: Centro de Documentação e Disseminação de Informação - CDDI

MAPEAMENTO TERRITORIAL  
EDICÃO: 04/2011

NOTA:  
1. Este mapa foi elaborado com base nos dados do Censo Demográfico de 2010 e do Censo de 2000, sendo que as alterações em relação ao mapa anterior são de natureza técnica e não representam mudanças na realidade geográfica.