

38°4'59.72"W

38°3'31.84"W

38°2'3.95"W

38°0'36.07"W

37°59'8.18"W

37°57'40.30"W

6°14'58.42"S

6°16'26.30"S

6°17'54.18"S

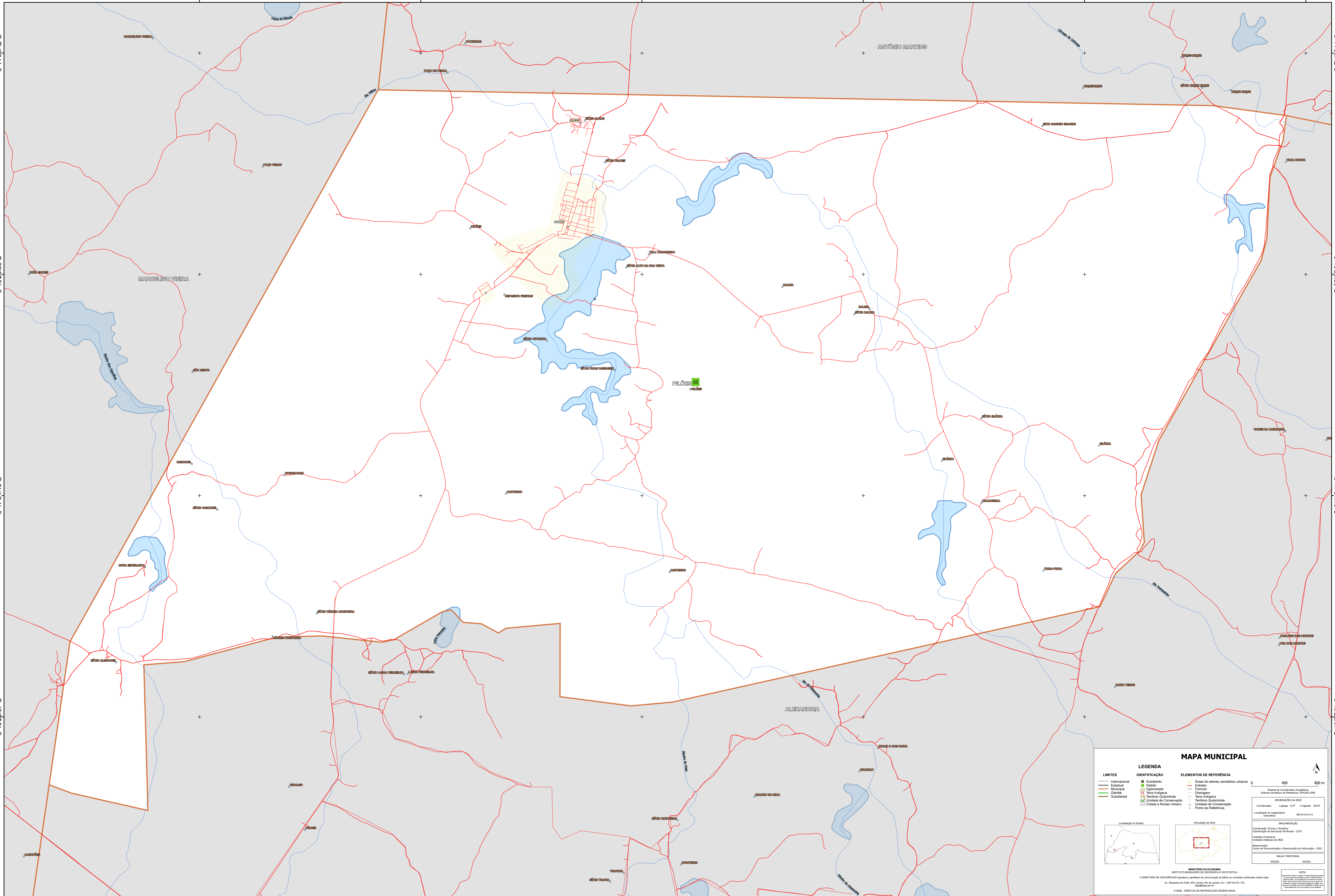
6°19'22.07"S

6°14'58.42"S

6°16'26.30"S

6°17'54.18"S

6°19'22.07"S



### MAPA MUNICIPAL

LIMITES	IDENTIFICAÇÃO	ELEMENTOS DE REFERÊNCIA
Internacional	Subdistrito	Áreas de setores censitários urbanos
Estadual	Distrito	Estrada
Municipal	Adj. Adm. Municipal	Ferrovias
Distrital	Terra Indígena	Drenagem
Subdistrital	Território Quilombola	Terra Indígena
	UIC Unidade de Conservação	Território Quilombola
	Cidade e Núcleo Urbano	Unidade de Conservação
		Ponto de Referência

**LEGENDA**

**ELEMENTOS DE REFERÊNCIA**

400 800 m

Sistema de Coordenadas Geográficas  
Sistema Geodésico de Referência: SBRAS 2000  
Projeção: UTM  
Datum: SAD 69  
Escala: 1:50.000

Coordenadas: Latitude: 6°17'54.18" S Longitude: 38°0'36.07" W  
Localização no mapa: IBGE 2410009

**IMPLEMENTAÇÃO**

Coordenação Técnica: IBGE  
Coordenação de Estudos Territoriais - CETE  
Unidade Produtora: Instituto Brasileiro de Geografia e Estatística - IBGE  
Observação: Centro de Documentação e Disseminação de Informação - CDDI  
Mídia: TERRESTRE  
Edição: 06/2011

**MINISTÉRIO DA ECONOMIA**  
INSTITUTO BRASILEIRO DE GEOGRAFIA E ESTATÍSTICA  
A DIRETORIA DE GEOLOGIA, GEOPÉLULA E GEOTECNIA é responsável pela produção de mapas e cartografia geográfica.  
Av. República do Chile, 105, Centro, Rio de Janeiro, RJ - CEP 20.031-110  
Telefone: 51 2410009  
© IBGE - DIREITOS DE REPRODUÇÃO RESERVADOS