

35°54'9.58"W 35°51'52.51"W 35°49'35.45"W 35°47'18.39"W 35°45'1.33"W 35°42'44.27"W

6°52'9.94"S

6°47'00"S

6°104.06"S

6°1221.13"S

6°1438.19"S

6°1655.25"S

6°1912.31"S

6°2129.37"S

6°52'9.94"S

6°47'00"S

6°104.06"S

6°1221.13"S

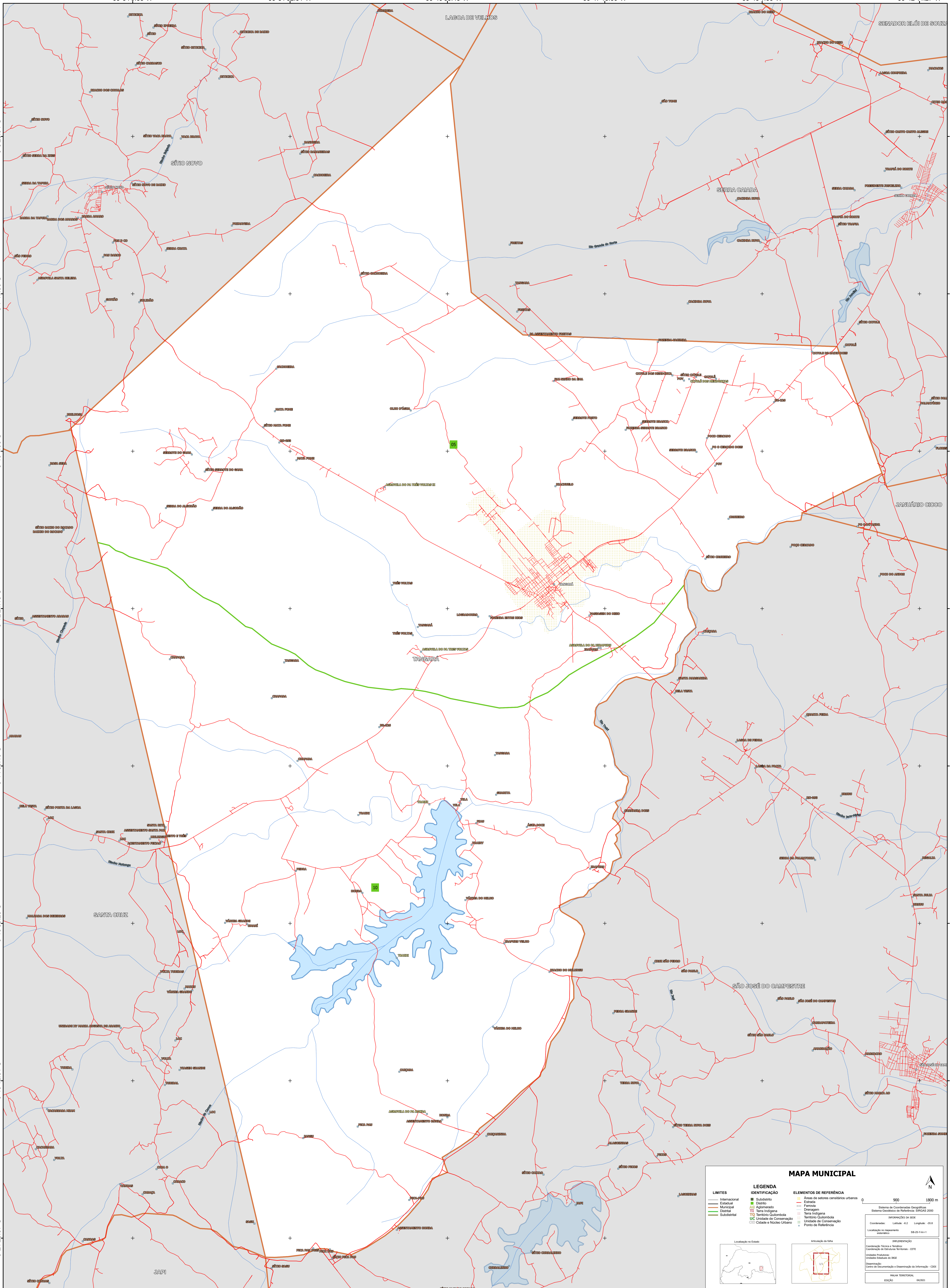
6°1438.19"S

6°1655.25"S

6°1912.31"S

6°2129.37"S

35°54'9.58"W 35°51'52.51"W 35°49'35.45"W 35°47'18.39"W 35°45'1.33"W 35°42'44.27"W



MAPA MUNICIPAL

LIMITES	LEGENDA	ELEMENTOS DE REFERÊNCIA
— Internacional — Estadual — Municipal — Distrital — Submunicipal	■ Subdistrito ■ Distrito ■ Município ■ Aglomeração ■ Terra Indígena ■ Território Quilombola ■ UC Unidade de Conservação ■ Casarão e Núcleo Urbano	■ Áreas de setores censitários urbanos — Estrada — Ferrovia — Dragagem — Terra Indígena — Território Quilombola — Unidade de Conservação — Casarão e Núcleo Urbano

0 900 1800 m

Sistema de Coordenadas Geográficas: Sistema Geodésico de Referência - SIBRAS 2000
Unidade Projecção: UTM
Unidade Escala de IBGE: 1:50.000
Coordenadas: Latitud: -4.2 Longitude: -35.8
Localização no referencial: SIBRAS 2000

Localização no Estado:

Ativação da folha:

MINISTÉRIO DA ECONOMIA
INSTITUTO BRASILEIRO DE GEOGRAFIA E ESTATÍSTICA
A DIRETORIA DE GEOCIÊNCIAS aprova e publica a generalização de todos os limites verificados neste mapa.
Av. República do Chile, 500, Centro, Rio de Janeiro, RJ - CEP 20.031-170
IBGE - DIREITOS DE REPRODUÇÃO RESERVADOS