

61°51'23.12"W

61°38'29.91"W

61°25'36.71"W

61°12'43.50"W

60°59'50.30"W

60°46'57.09"W

12°53'12.32"S

13°05'52"S

13°18'58.73"S

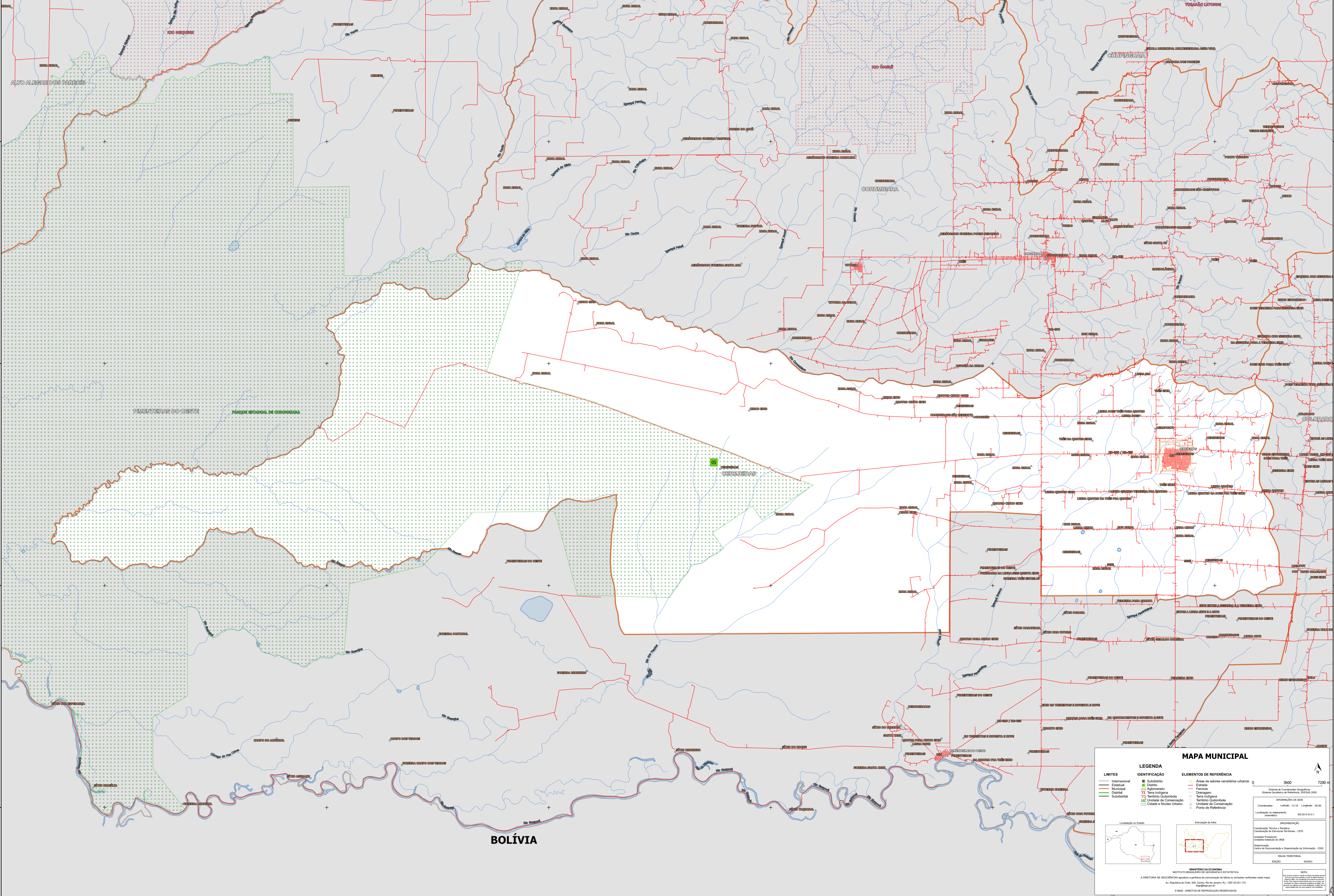
13°31'51.93"S

12°53'12.32"S

13°05'52"S

13°18'58.73"S

13°31'51.93"S



MAPA MUNICIPAL

LIMITES	IDENTIFICAÇÃO	ELEMENTOS DE REFERÊNCIA
Internacional	Subdistrito	Áreas de setores constituintes urbanos
Estadual	Distrito	Estação
Municipal	Agrupamento	Ferrovias
Distrital	Terra Indígena	Drenagem
Subdistrital	Terra Quilombola	Terra Indígena
	Unidade de Conservação	Território Quilombola
	Cidade e Núcleo Urbano	Unidade de Conservação
		Ponto de Referência

LEGENDA

IDENTIFICAÇÃO

- Subdistrito
- Distrito
- Agrupamento
- Terra Indígena
- Terra Quilombola
- Unidade de Conservação
- Cidade e Núcleo Urbano

ELEMENTOS DE REFERÊNCIA

- Áreas de setores constituintes urbanos
- Estação
- Ferrovias
- Drenagem
- Terra Indígena
- Território Quilombola
- Unidade de Conservação
- Ponto de Referência

MINISTÉRIO DA ECONOMIA
INSTITUTO BRASILEIRO DE GEOGRAFIA E ESTATÍSTICA
A DIRETORIA DE GEOGRAFIA elabora e gerencia o conhecimento de terras em unidades geográficas neste mapa.
Av. República de Chile, 505, Centro, Rio de Janeiro, RJ - CEP 20.031-170
Telefone: 51
© IBGE - DIREITOS DE REPRODUÇÃO RESERVADOS