

62°57'17.37"W

62°32'55.20"W

62°8'33.02"W

61°44'10.84"W

61°19'48.67"W

60°55'26.49"W

3°14'57.41"N

2°50'35.24"N

2°26'13.06"N

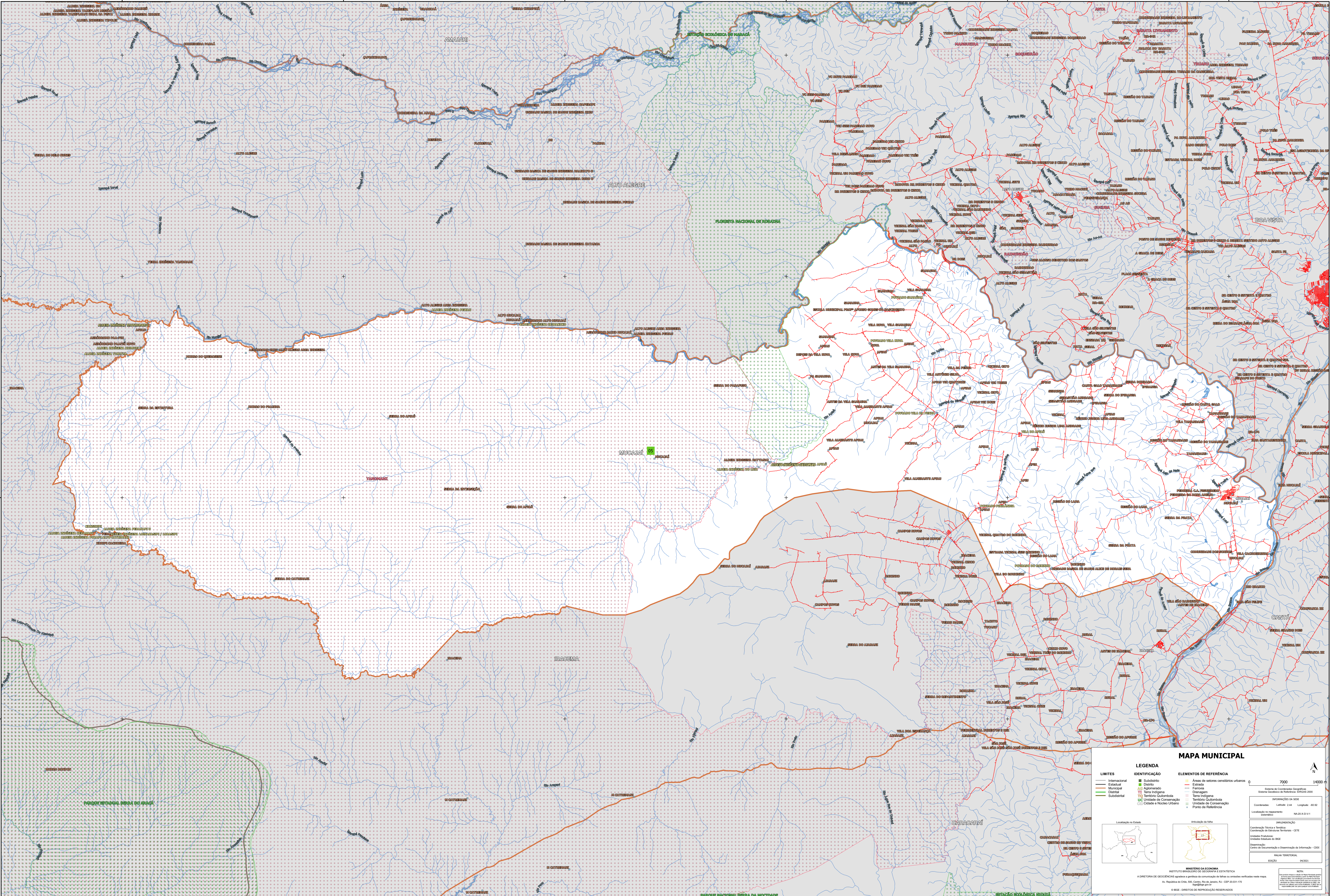
2°1'50.88"N

3°14'57.41"N

2°50'35.24"N

2°26'13.06"N

2°1'50.88"N



62°57'17.37"W

62°32'55.20"W

62°8'33.02"W

61°44'10.84"W

61°19'48.67"W

60°55'26.49"W

MAPA MUNICIPAL

LIMITES	IDENTIFICAÇÃO	ELEMENTOS DE REFERÊNCIA
Internacional	Distrito	Áreas de setores constituintes urbanos
Estadual	Município	Estação
Municipal	Agrotopônimo	Fazenda
Distrital	Terra Indígena	Chaparral
Subdistrital	Território Quilombola	Terra Indígena
	Unidade de Conservação	Território Quilombola
	Cidade e Núcleo Urbano	Unidade de Conservação
		Ponto de Referência

LEGENDA

Localização no Estado

Articulação de tubo

7000 14000

Sistema de Coordenadas Geográficas
Sistema Geodésico de Referência: SBRAS 2000

Projeção de Cartas: UTM

Coordenadas: Latitude: 04 Longitude: 48.60

Localização no município: MUCAJAI-RR

IMPLEMENTAÇÃO

Coordenação Técnica: Instituto Brasileiro de Geografia e Estatística - IBGE

Coordenação de Elaboração: IBGE

Unidade Produtora: Instituto Brasileiro de Geografia e Estatística - IBGE

Observação: Centro de Documentação e Disseminação de Informação - CDDI

MATRIA TERRITORIAL

EDICÃO: 000001

MINISTÉRIO DA ECONOMIA

INSTITUTO BRASILEIRO DE GEOGRAFIA E ESTATÍSTICA

A DIRETORIA DE GEOGRAFIA elabora e gerencia o conteúdo de mapas e unidades cartográficas neste mapa.

Av. República do Chile, 005, Curitiba, Rio de Janeiro, RJ - CEP 20.033-170

© IBGE. DIREITOS DE REPRODUÇÃO RESERVADOS