

56°31'4.27"W

56°14'12.01"W

55°57'19.75"W

55°40'27.49"W

55°23'35.23"W

55°6'42.97"W

29°14'35.05"S

29°31'27.31"S

29°48'19.57"S

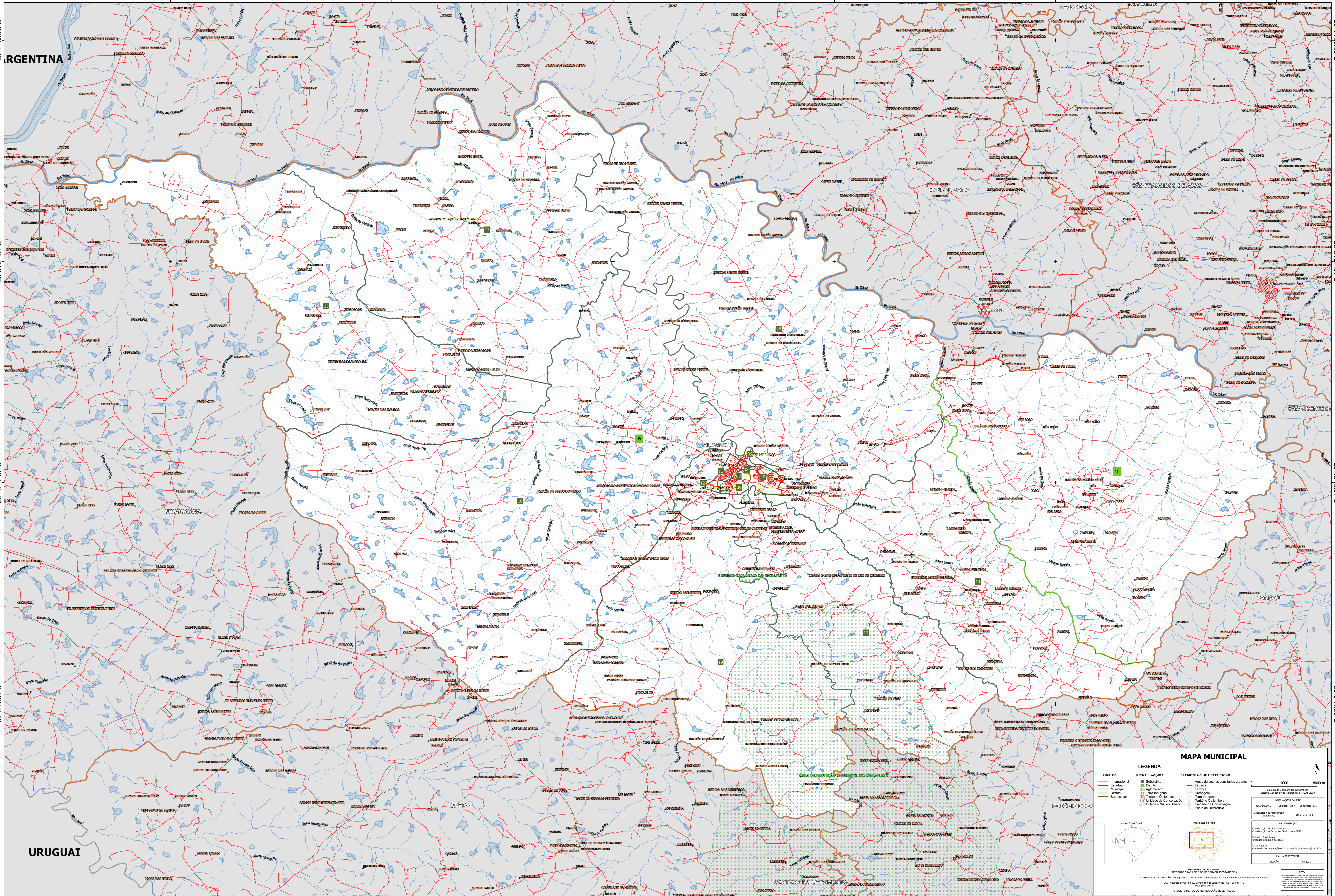
30°51'1.83"S

29°14'35.05"S

29°31'27.31"S

29°48'19.57"S

30°51'1.83"S



ARGENTINA

URUGUAI

URUGUAIANA

ROSÁRIO DO SUL

SANTANÓ DO LIVRAMENTO

MAPA MUNICIPAL

LIMITES	IDENTIFICAÇÃO	ELEMENTOS DE REFERÊNCIA
— Internacional	■ Subdistrito	■ Áreas de setores censitários urbanos
— Estadual	■ Distrito	— Estação
— Municipal	■ Aclimado	— Ferrovial
— Diarista	■ Terra Indígena	— Drenagem
— Subdistribuição	■ Território Quilombola	— Terra Indígena
	■ UC Unidade de Conservação	— Território Quilombola
	■ Cidades e Núcleo Urbano	■ Unidade de Conservação
		■ Ponto de Referência

LEGENDA

LEGENDA

LEGENDA

Localização no Estado

Anulação de folha

4000 8000 m

Sistema de Coordenadas Geográficas
Sistema Geocêntrico de Referência (SIRGAS 2000)

Projeção de Datum: SIRGAS 2000
Datum: 1979
Longitude: 49.6
Coordenadas no sistema: S24.4 C-19.5

Atualização de dados: 2020

Coordenação Técnica e Realização: Coordenação de Estatísticas Territoriais - CETE

Unidade Produtora: Instituto Brasileiro de Geografia e Estatística - IBGE

Observação: Centro de Documentação e Informação - CIDI

MULTI TERRESTRIAL

EDICIÓN: 06/2021

MINISTÉRIO DA ECONOMIA
INSTITUTO BRASILEIRO DE GEOGRAFIA E ESTATÍSTICA
A DIRETORIA DE GEOGRAFIA atua em parceria com o comitê de gestão de dados e informações geográficas, tendo como base:
Av. República do Chile, 500, Campo de Javali, RJ - CEP 20.531-170
Rio de Janeiro - RJ

© IBGE - DIREITOS DE REPRODUÇÃO RESERVADOS