

50°57'38.27"W

50°56'52.45"W

50°56'6.63"W

50°55'20.81"W

50°54'35.00"W

50°53'49.18"W

29°35'28.59"S

29°36'14.41"S

29°37'0.23"S

29°37'46.05"S

29°38'31.87"S

29°39'17.68"S

29°40'3.50"S

29°40'49.32"S

29°41'35.14"S

29°35'28.59"S

29°36'14.41"S

29°37'0.23"S

29°37'46.05"S

29°38'31.87"S

29°39'17.68"S

29°40'3.50"S

29°40'49.32"S

29°41'35.14"S

50°57'38.27"W

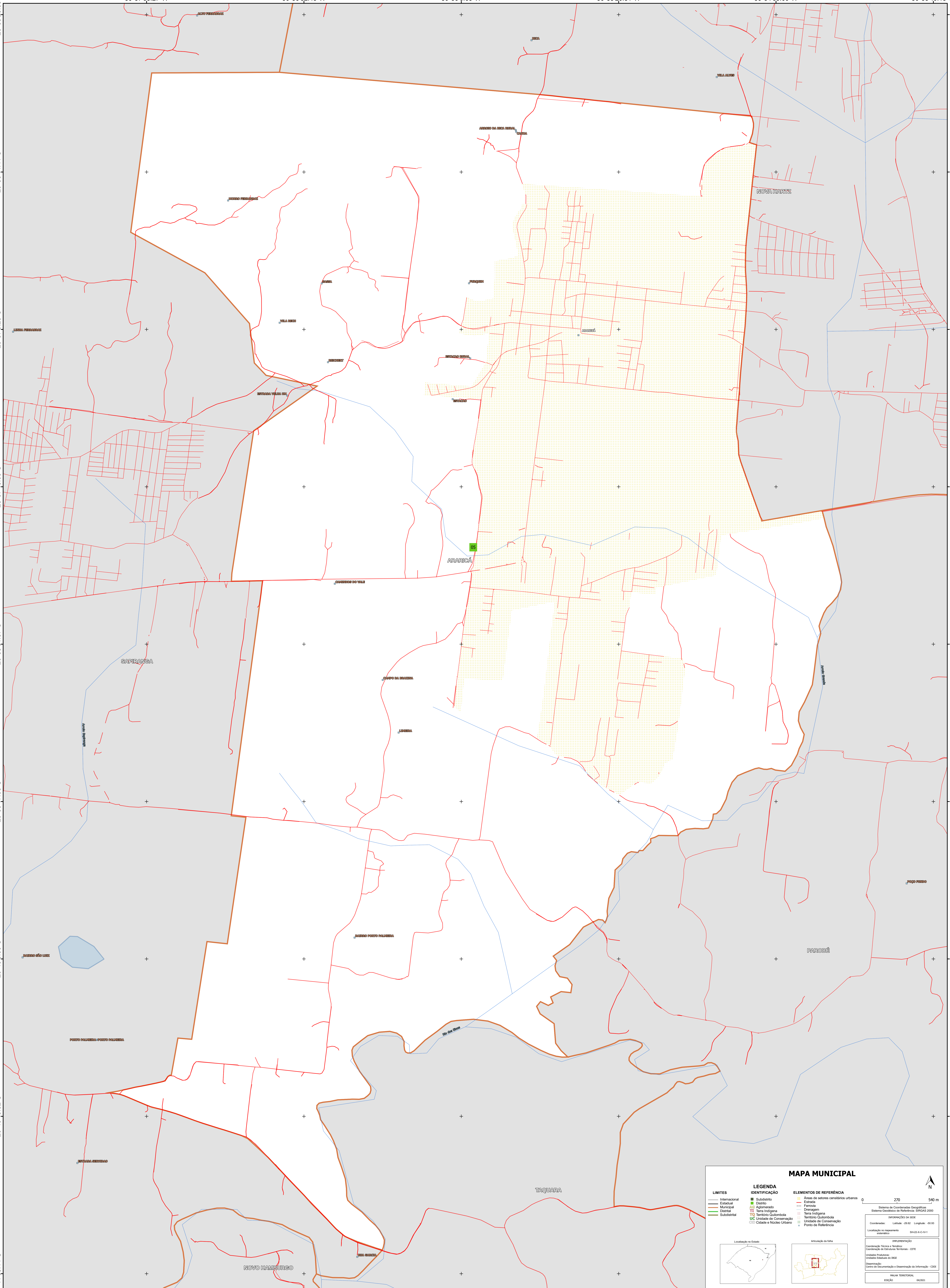
50°56'52.45"W

50°56'6.63"W

50°55'20.81"W

50°54'35.00"W

50°53'49.18"W



MAPA MUNICIPAL

LIMITES	LEGENDA	ELEMENTOS DE REFERÊNCIA
— Internacional	■ Subdistrito	■ Área de setores censitários urbanos
— Estadual	■ Distrito	— Estrada
— Municipal	■ Aglomeração	— Ferrovia
— Distrital	■ Terra Indígena	— Drenagem
— Subdistrital	■ Território Quilombola	■ Terra Indígena
	■ UC Unidade de Conservação	■ Território Quilombola
	■ Cidade e Núcleo Urbano	■ Unidade de Conservação
		■ Ponto de Referência

Localização no Estado:

Atuação da folha:

MINISTÉRIO DA ECONOMIA
INSTITUTO BRASILEIRO DE GEOGRAFIA E ESTATÍSTICA
A DIRETORIA DE GEOCIÊNCIAS apóia e participa da organização de folha (as unidades verificadas neste mapa).
Av. República do Chile, 500, Centro, Rio de Janeiro, RJ - CEP 20.031-170
Araricá/RS/RS
© IBGE. DIREITOS DE REPRODUÇÃO RESERVADOS

Coordenadas: Latitude: 29.68 Longitude: -50.93
Localização no repertório eletrônico: SIB/2014-C19-1

IMPLEMENTAÇÃO
Coordenação Técnica e Técnica: Coordenação de Estatísticas Territoriais - CETE
Unidade Executora: Unidades Estatísticas do IBGE
Desempenho: Centro de Documentação e Disseminação de Informação - CDDI
MAPA TERRITORIAL
EDICIÓN: 06/2013

NOTA:
Este mapa foi elaborado a partir de dados do Censo Demográfico de 2010 e do Censo de 2000. Os dados foram atualizados com base nos dados do Censo de 2010. Este mapa não deve ser utilizado para fins de planejamento urbano ou regional sem a devida autorização do IBGE.