

52°23'15.14"W

52°21'2.61"W

52°18'50.08"W

52°16'37.54"W

52°14'25.01"W

52°12'12.48"W

MAPA MUNICIPAL

LEGENDA

LIMITES	IDENTIFICAÇÃO	ELEMENTOS DE REFERÊNCIA
— Internacional	■ Subdistrito	■ Área de setores censitários urbanos
— Estadual	■ Distrito	— Estrada
— Municipal	■ Favela	— Ferrovias
— Distrital	■ Terra Indígena	— Drenagem
— Subdistrital	■ Território Quilombola	— Território Quilombola
	■ UC Unidade de Conservação	■ UC Unidade de Conservação
	■ Cidade e Núcleo Urbano	■ Porto de Referência

Localização no Estado:

Atuação da Riba:

INFORMAÇÕES DA SÉRIE

Sistema de Coordenadas Geográficas: Sistema Geodésico de Referência: SBRAS 2000

Coordenadas: Latitude: 27.39 Longitude: -52.3

Localização no Recenseamento: S2-D-0-0-3

IMPLEMENTAÇÃO

Coordenação Técnica e Terceira: Coordenação de Serviços Territoriais - CSTE

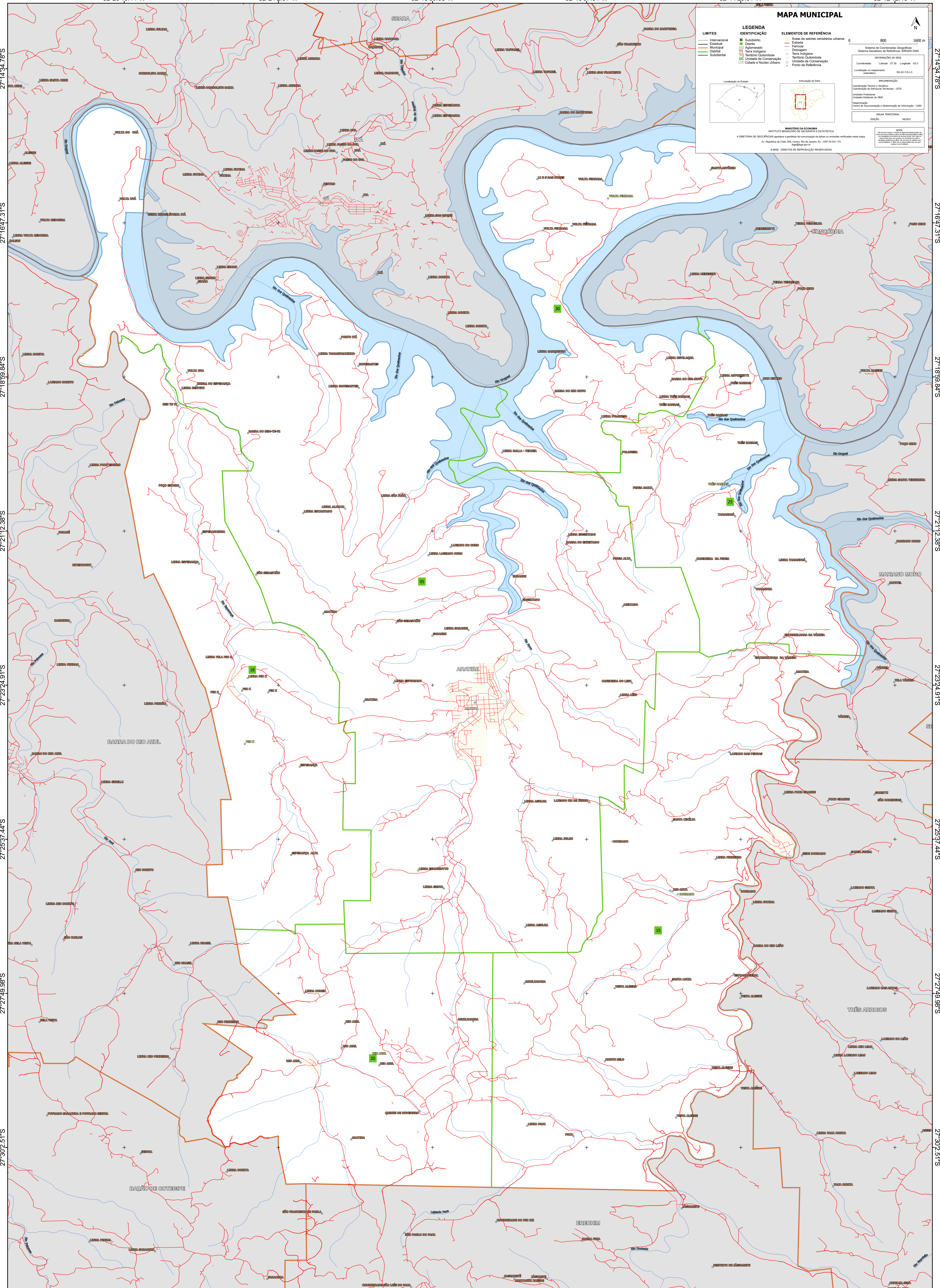
Unidade Produtora: Unidade Estatística de IBGE

Distribuição: Centro de Documentação e Disseminação de Informação - CDDI

MADEIRA TERRESTRE: ER504

IBGE - DIRETÓRIO DE REPRODUÇÃO RESERVADOS

NOTA: Informações geográficas e estatísticas apresentadas neste mapa são baseadas em dados do IBGE e de fontes oficiais. O IBGE não se responsabiliza por erros ou omissões. Este mapa não deve ser utilizado para fins políticos ou comerciais sem a devida autorização do IBGE.



52°23'15.14"W

52°21'2.61"W

52°18'50.08"W

52°16'37.54"W

52°14'25.01"W

52°12'12.48"W

27°14'34.78"S
27°16'47.31"S
27°18'59.84"S
27°21'12.38"S
27°23'24.91"S
27°25'37.44"S
27°27'49.98"S
27°30'2.51"S

27°14'34.78"S
27°16'47.31"S
27°18'59.84"S
27°21'12.38"S
27°23'24.91"S
27°25'37.44"S
27°27'49.98"S
27°30'2.51"S