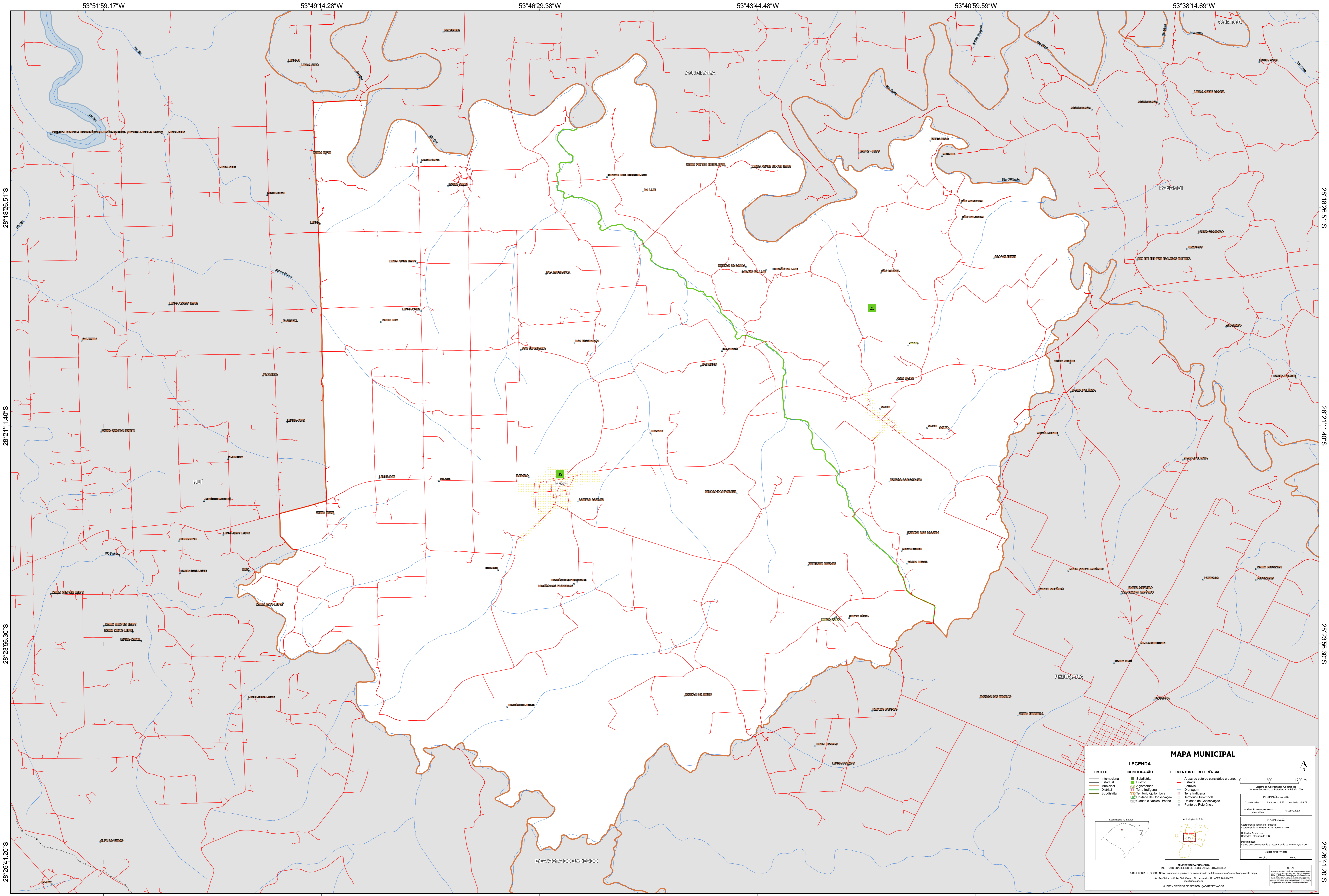


53°51'59.17"W 53°49'14.28"W 53°46'29.38"W 53°43'44.48"W 53°40'59.59"W 53°38'14.69"W



28°18'26.51"S
28°21'11.40"S
28°23'56.30"S
28°26'41.20"S

28°18'26.51"S
28°21'11.40"S
28°23'56.30"S
28°26'41.20"S

MAPA MUNICIPAL

LEGENDA	
LIMITES	IDENTIFICAÇÃO
— Internacional	■ Subdistrito
— Estadual	■ Distrito
— Municipal	■ Adm. Aterro
— Distrital	■ Terra Indígena
— Subdistrital	■ Terra Indígena
—	■ Unidade de Conservação
—	■ Cidade e Núcleo Urbano

ELEMENTOS DE REFERÊNCIA	
■	Áreas de setores censitários urbanos
—	Estrada
—	Ferrovia
—	Drenagem
—	Terra Indígena
—	Território Quilombola
—	Unidade de Conservação
●	Ponto de Referência

INFORMAÇÕES DA SEDE
Sistema de Coordenadas Geográficas: Sistema Geodésico de Referência - SIRGAS 2000
Coordenadas: Latitude: -28.37 Longitude: -53.57
Localização no mapa: S422 V.A.1.3

INFORMAÇÕES DA TUBA
Coordenada Geográfica: 28°21'11.40"S
Coordenada de Estação Terrestre: CETE
Unidade Produtora: Instituto Brasileiro de Geografia e Estatística - IBGE
Coordenação: Centro de Documentação e Disseminação de Informação - CDDI
Módulo: MAPA MUNICIPAL
Edição: 06/2011

MINISTÉRIO DA ECONOMIA
INSTITUTO BRASILEIRO DE GEOGRAFIA E ESTATÍSTICA
A DIRETORIA DE GEOLOGIA, GEOPÉDIA E GEOTECNIA é responsável pela elaboração deste mapa.
Av. República do Chile, 100, Centro, Rio de Janeiro, RJ - CEP 20031-110
Telefone: 51 2125-1111
© IBGE - DIREITOS DE REPRODUÇÃO RESERVADOS