

53°48'53.15"W

53°47'5.52"W

53°45'17.89"W

53°43'30.26"W

53°41'42.63"W

53°39'55.01"W

27°28'31.54"S

27°30'19.17"S

27°32'06.80"S

27°33'54.43"S

27°35'42.06"S

27°37'29.69"S

27°39'17.31"S

27°41'04.94"S

27°28'31.54"S

27°30'19.17"S

27°32'06.80"S

27°33'54.43"S

27°35'42.06"S

27°37'29.69"S

27°39'17.31"S

27°41'04.94"S

53°48'53.15"W

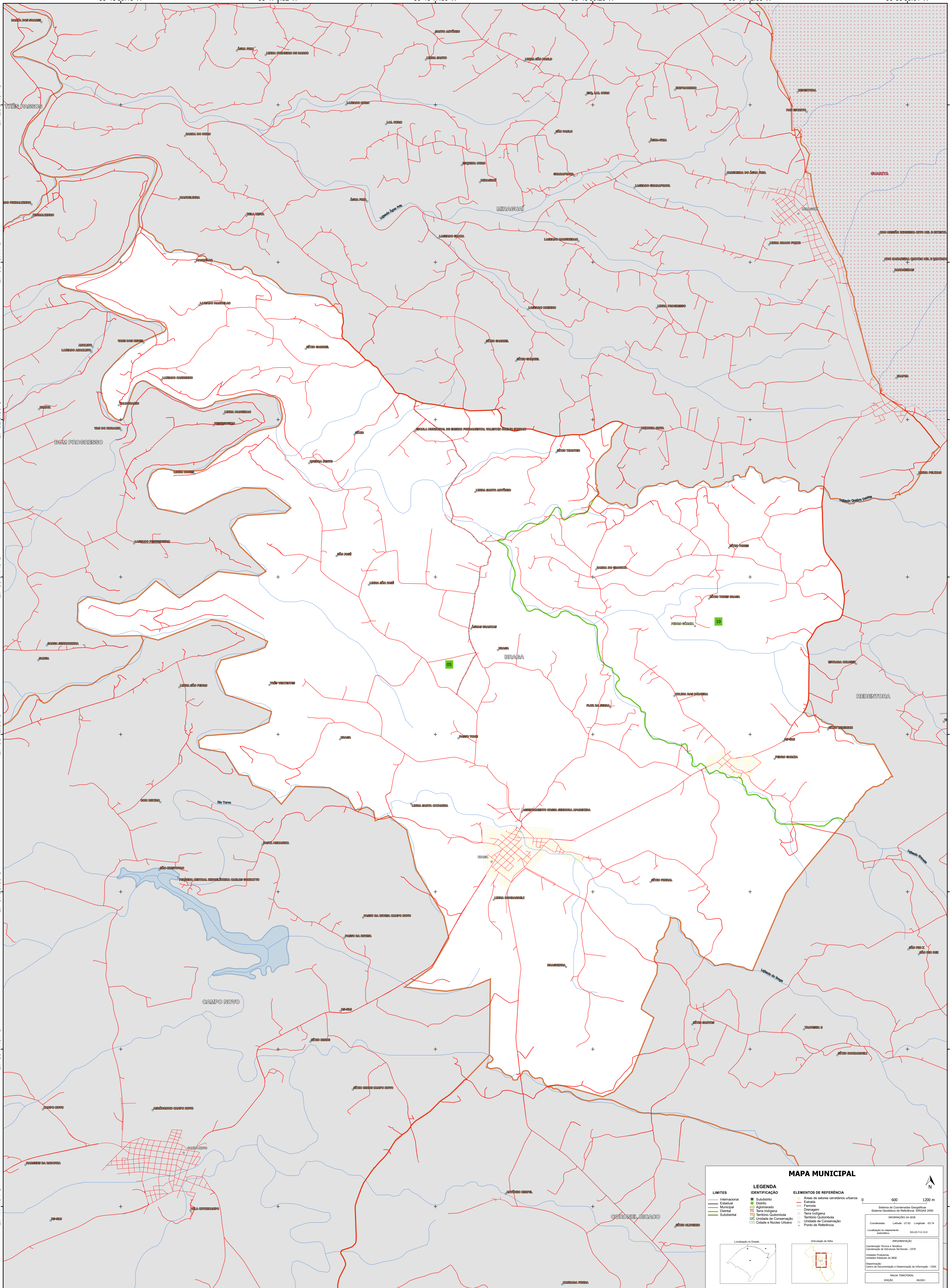
53°47'5.52"W

53°45'17.89"W

53°43'30.26"W

53°41'42.63"W

53°39'55.01"W



MAPA MUNICIPAL

LIMITES	LEGENDA	ELEMENTOS DE REFERÊNCIA
— Internacional — Estadual — Municipal — Distrito — Subdistrito	■ Subdistrito ■ Distrito ■ Aglomerado ■ Terra Indígena ■ Território Quilombola ■ UC Unidade de Conservação ■ Casa e Núcleo Urbano	■ Área de setores censitários urbanos — Estrada — Ferrovia — Estragem — Terra Indígena — Território Quilombola — Unidade de Conservação — Casa e Núcleo Urbano

Localização no Estado:

Atuação da folha:

0 600 1200 m

Sistema de Coordenadas Geográficas
Sistema Nacional de Referência: SIBRAS 2000
Datum: SAD69
Projeção: UTM
Fuso Horário: 04
Coordenadas: Latt: -27.62 Longitude: -53.74
Localização no repertório: 50.23-C-IV-2

IMPLEMENTAÇÃO
Coordenação Técnica e Técnica: Coordenação de Estatísticas Territoriais - CEST
Unidade Executora: Unidades Estatísticas do IBGE
Desenvolvimento: Centro de Documentação e Disseminação de Informação - CDDI

MAPA TERRITORIAL
EDICAO: 06/2011

MINISTÉRIO DA ECONOMIA
INSTITUTO BRASILEIRO DE GEOGRAFIA E ESTATÍSTICA
A DIRETORIA DE GEOCIÊNCIAS aprova e publica a generalização de fontes de unidades verificadas neste mapa.
Av. República do Chile, 50, Centro, Rio de Janeiro, RJ - CEP 20.031-170
Telefone: 51
© IBGE. DIREITOS DE REPRODUÇÃO RESERVADOS