

51°41'25.34"W 51°40'6.92"W 51°38'48.50"W 51°37'30.08"W 51°36'11.67"W 51°34'53.25"W

29°28'19.23"S

29°29'37.64"S

29°30'56.06"S

29°32'14.48"S

29°33'32.90"S

29°34'51.31"S

29°36'9.73"S

29°37'28.15"S

29°28'19.23"S

29°29'37.64"S

29°30'56.06"S

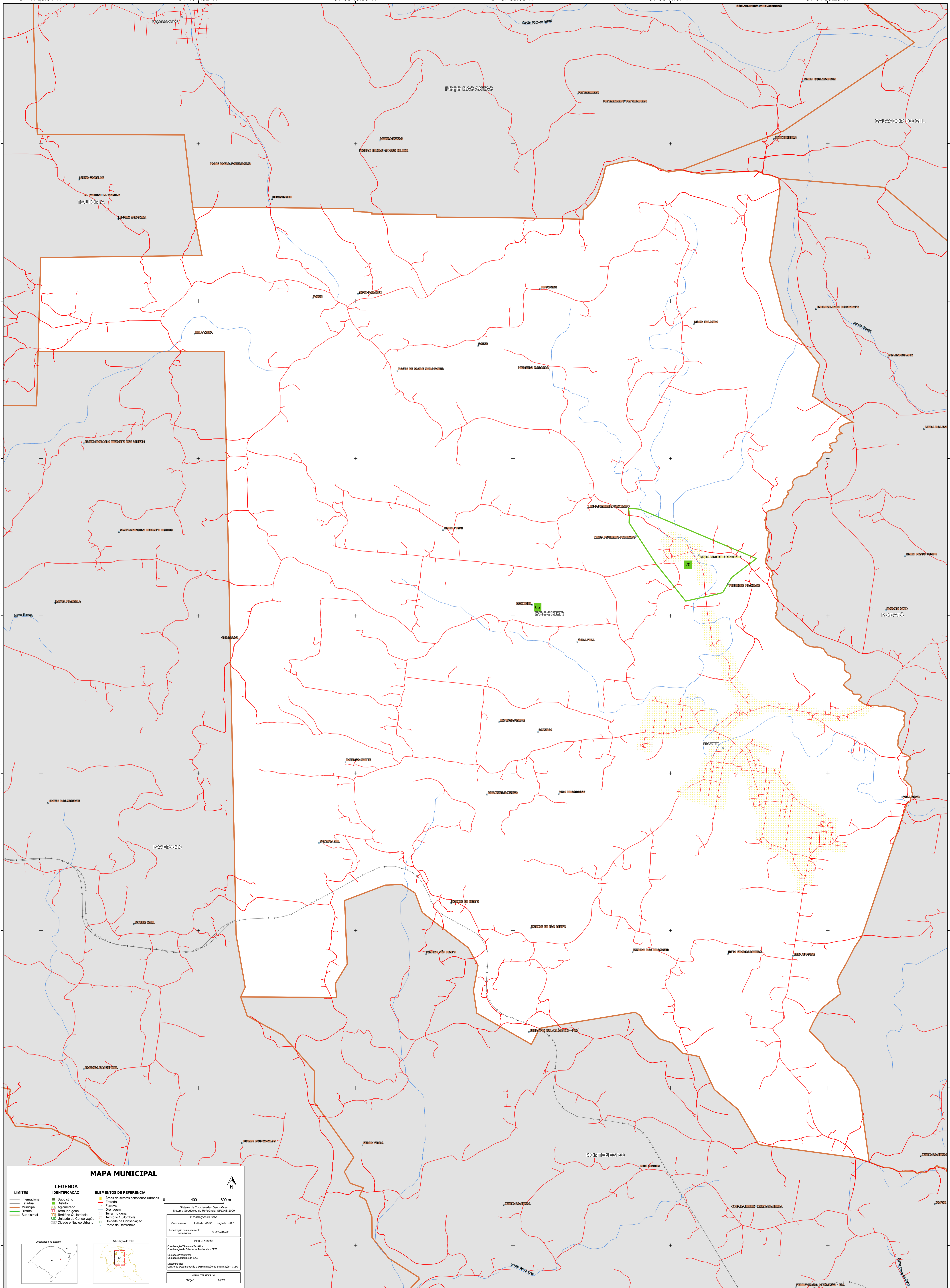
29°32'14.48"S

29°33'32.90"S

29°34'51.31"S

29°36'9.73"S

29°37'28.15"S



MAPA MUNICIPAL

LIMITES — Internacional — Estadual — Municipal — Distrital — Subdistrital — UC: Unidade de Conservação — Cidade e Núcleo Urbano	LEGENDA IDENTIFICAÇÃO ■ Subdistrito ■ Distrito ■ Aglomeração ■ Subdistrito ■ UC: Unidade de Conservação ■ Cidade e Núcleo Urbano	ELEMENTOS DE REFERÊNCIA ■ Área de setores censitários urbanos — Estrada — Ferrovia — Diâmetro — Terra Indígena — Território Quilombola — Unidade de Conservação — Ponto de Referência
---	---	--

0 400 800 m

Sistema de Coordenadas Geográficas
Sistema Geodésico de Referência SIBRAS 2000
PROJEÇÃO: UTM
Datum: SAD 69
Escala: 1:50.000
Coordenadas: Latitud: -29.56; Longitud: -51.6
Localização no mapa: SIBRAS 2000

REPUBLICAÇÃO
Coordenação: Tópicos e Temas
Coordenação de Estrutura Territorial - CETE
Unidade Executora:
Unidade Executora do IBGE
Determinação:
Centro de Documentação e Disseminação de Informação - CDDI

PAVILÃO TERRITORIAL
EDICÃO: 04/2023

MINISTÉRIO DA ECONOMIA
INSTITUTO BRASILEIRO DE GEOGRAFIA E ESTATÍSTICA
A DIRETORIA DE GEOLOGIA, AGUAS E GEOTECNIA é responsável pela elaboração e atualização deste mapa.
Av. República de Chile, 555, Centro, Rio de Janeiro, RJ - CEP 20.031-102
© IBGE - DIREITOS DE REPRODUÇÃO RESERVADOS

51°41'25.34"W 51°40'6.92"W 51°38'48.50"W 51°37'30.08"W 51°36'11.67"W 51°34'53.25"W