

52°3'13.98"W

51°56'39.47"W

51°50'4.96"W

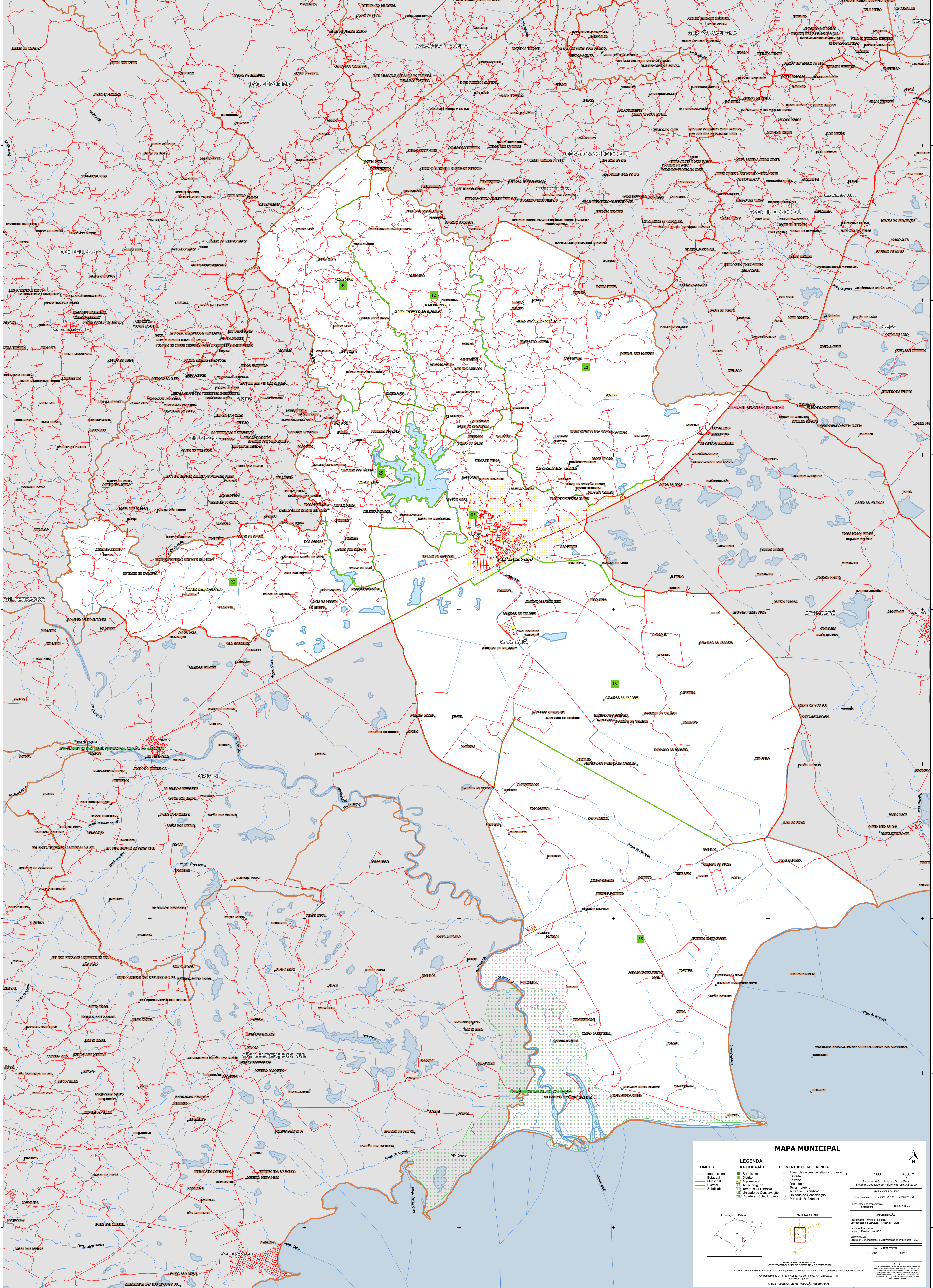
51°43'30.44"W

51°36'55.93"W

51°30'21.42"W

30°34'29.31"S  
30°41'3.82"S  
30°47'38.34"S  
30°54'12.85"S  
31°04'7.36"S  
31°17'21.88"S  
31°31'56.39"S  
31°40'30.90"S

30°34'29.31"S  
30°41'3.82"S  
30°47'38.34"S  
30°54'12.85"S  
31°04'7.36"S  
31°17'21.88"S  
31°31'56.39"S  
31°40'30.90"S



### MAPA MUNICIPAL

LEGENDA	
<b>LIMITES</b>	<b>IDENTIFICAÇÃO</b>
— Internacional	■ Subdistrito
— Estadual	■ Distrito
— Municipal	■ Aglomerado
— Distrital	■ Zona Urbana
— Subdistrital	■ Território Quilombola
	■ UC Unidade de Conservação
	■ Classe e Nucleo Urbano
	■ Pontos de Referência

**ELEMENTOS DE REFERÊNCIA**

- Áreas de setores censitários urbanos
- Ferrovias
- Drenagem
- Terra Indígena
- Território Quilombola
- Unidade de Conservação
- Classe e Nucleo Urbano
- Pontos de Referência

0 2000 4000 m

Sistema de Coordenadas Geográficas  
Sistema Geodésico de Referência: SIBRAS 2000  
Projecção: UTM  
Datum: SAD 69  
Escala: 1:25.000

Coordenadas: Lado: 30.85 Longitude: -51.81  
Localização no mapa: 001210-0-0

**ABREVIAÇÕES**  
Coordenação Técnica e Técnica  
Coordenação de Estatísticas Territoriais - CETE  
Sistema Brasileiro de Estatísticas de Territórios - SIBRAS  
Coordenação de Estatísticas do IBGE  
Quadrícula de Localização e Distribuição de Informação - CDEI

**MAPA TERRITORIAL**  
EDICION

NOTA:  
Este mapa foi elaborado com base nos dados do IBGE e não representa o território real. O IBGE não se responsabiliza por danos ou prejuízos decorrentes do uso deste mapa.

MINISTÉRIO DA ECONOMIA  
INSTITUTO BRASILEIRO DE GEOGRAFIA E ESTATÍSTICA  
A DIRETORIA DE GEOGRAFIA elabora e publica o cartão de identificação de limites territoriais em escala 1:25.000.  
Av. República de Chile, 55, Centro, Rio de Janeiro, RJ, CEP 20.031-170  
Telefone: 21-2512-2100  
© IBGE - DIREITOS DE REPRODUÇÃO RESERVADOS

52°3'13.98"W

51°56'39.47"W

51°50'4.96"W

51°43'30.44"W

51°36'55.93"W

51°30'21.42"W