

53°6'50.04"W 53°12'39"W 52°55'14.73"W 52°49'27.08"W 52°43'39.42"W 52°37'51.77"W

28°6'7.49"S

28°11'55.15"S

28°17'42.80"S

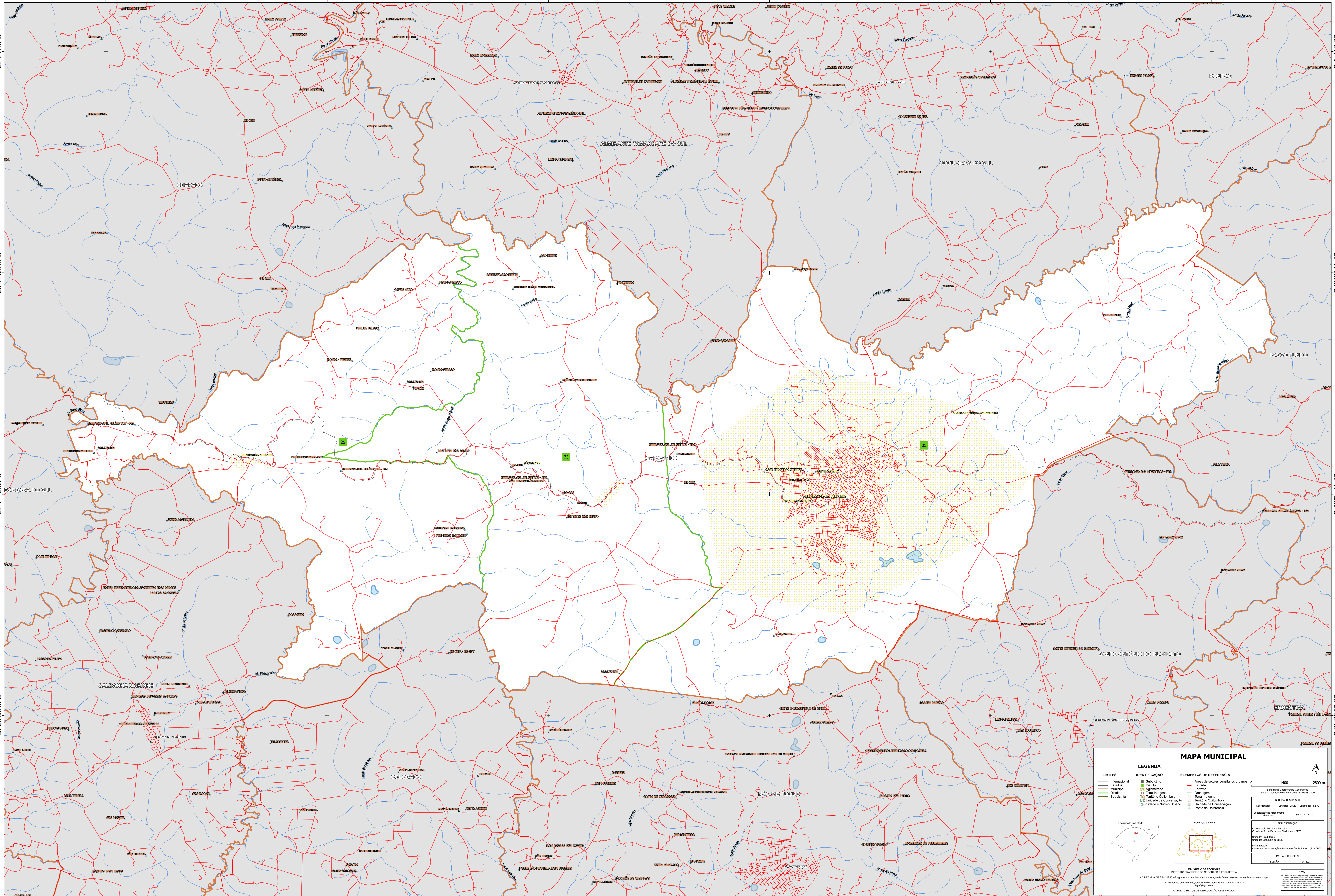
28°23'30.46"S

28°6'7.49"S

28°11'55.15"S

28°17'42.80"S

28°23'30.46"S



53°6'50.04"W 53°12'39"W 52°55'14.73"W 52°49'27.08"W 52°43'39.42"W 52°37'51.77"W

MAPA MUNICIPAL

LIMITES	IDENTIFICAÇÃO	ELEMENTOS DE REFERÊNCIA
— Internacional	■ Distrito	■ Áreas de setores censitários urbanos
— Estadual	■ Aclimado	— Estrada
— Municipal	■ Terra Indígena	— Ferrovia
— Distrital	■ Território Quilombola	— Diáspora
— Subdistrital	■ UIC Unidade de Conservação	— Terra Indígena
	■ Cidades e Núcleo Urbano	— Território Quilombola
		— Unidade de Conservação
		— Ponto de Referência

LEGENDA

LIMITES

- Internacional
- Estadual
- Municipal
- Distrital
- Subdistrital

IDENTIFICAÇÃO

- Distrito
- Aclimado
- Terra Indígena
- Território Quilombola
- UIC Unidade de Conservação
- Cidades e Núcleo Urbano

ELEMENTOS DE REFERÊNCIA

- Áreas de setores censitários urbanos
- Estrada
- Ferrovia
- Diáspora
- Terra Indígena
- Território Quilombola
- Unidade de Conservação
- Ponto de Referência

1400 2800 m

Sistema de Coordenadas Geográficas
Sistema Geodésico de Referência: SIRGAS 2010
Datum: WGS 84
Projecção: UTM
Fuso Horário: 23
Escala: 1:100.000

Coordenadas: Latitude: -28.19 Longitude: -53.79
Localização no município: S42° V A 11.3

IMPLEMENTAÇÃO
Coordenação Técnica: IBGE
Coordenação de Estudos Territoriais: CITE
Unidade Produtora: Instituto Brasileiro de Geografia e Estatística - IBGE
Operação: Centro de Documentação e Disseminação de Informação - CDDI
Mídia: TERRESTRE
Edição: 06/2017

MINISTÉRIO DA ECONOMIA
IBGE - INSTITUTO BRASILEIRO DE GEOGRAFIA E ESTATÍSTICA
A DIRETORIA DE GEOLOGIA, AGUAS E GESTÃO DE COMBUSTÍVEIS NÃO FOI RESPONSÁVEL POR ERROS OU OMISSÕES VERIFICADAS NESTA MAPA.
Av. Rio Branco nº 150, Centro, Rio de Janeiro, RJ - CEP 20030-150
Telefone: 51
© IBGE - DIREITOS DE REPRODUÇÃO RESERVADOS