

52°42'4.60"W

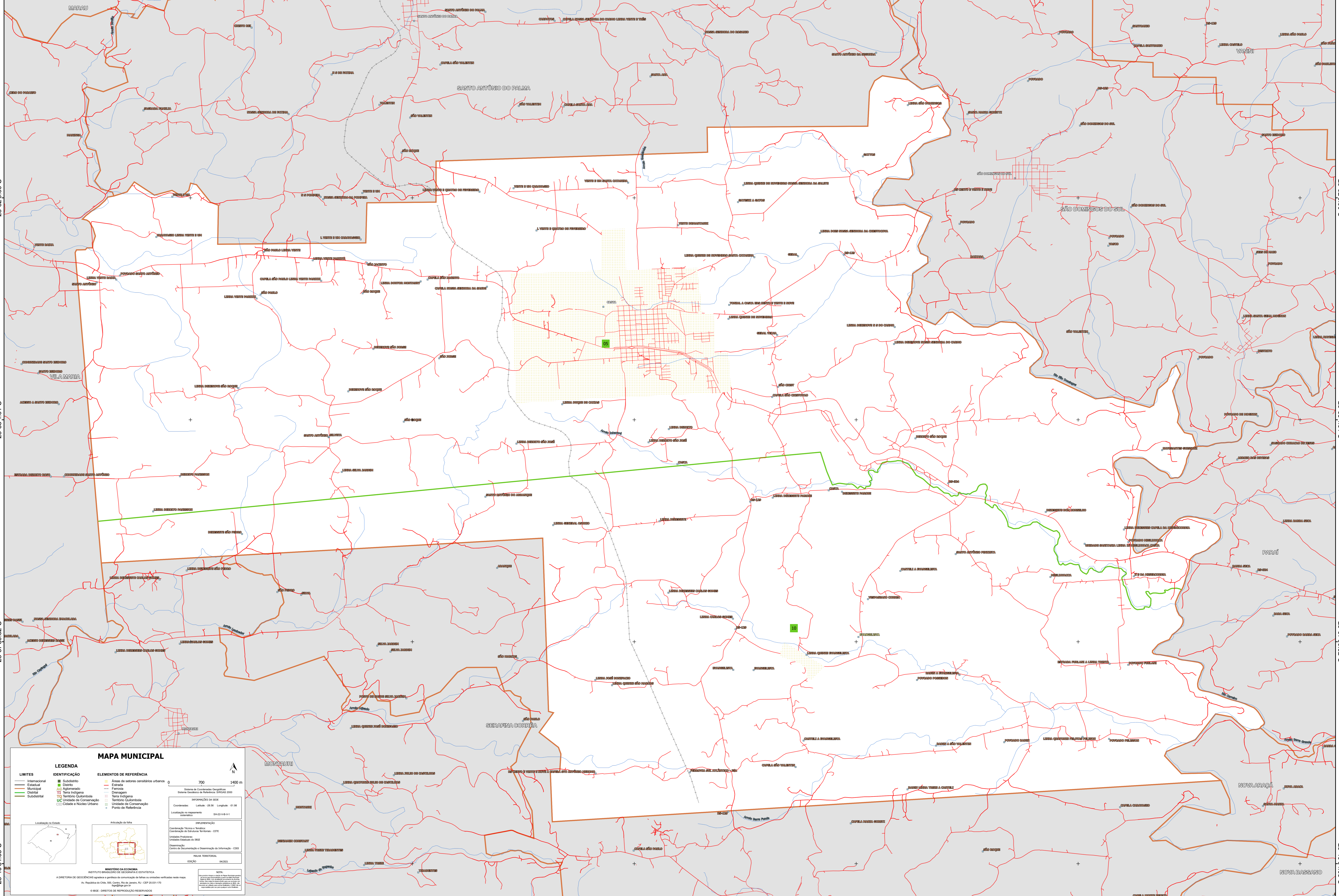
52°12'9.89"W

51°58'35.18"W

51°55'40.47"W

51°52'45.75"W

51°49'51.04"W



28°32'9.90"S

28°35'4.61"S

28°37'59.32"S

28°40'54.03"S

28°32'9.90"S

28°35'4.61"S

28°37'59.32"S

28°40'54.03"S

MAPA MUNICIPAL

LIMITES - Internacional - Estadual - Municipal - Distrital - Subdistrital	IDENTIFICAÇÃO - Subdistrito - Distrito - Aclimado - Terra Indígena - Território Quilombola - Unidade de Conservação - Cidade e Núcleo Urbano	ELEMENTOS DE REFERÊNCIA - Área de setores censitários urbanos - Estrada - Ferrovia - Drenagem - Terra Indígena - Território Quilombola - Unidade de Conservação - Ponto de Referência
---	--	--

700 1400 m

Sistema de Coordenadas Geográficas
Sistema Geodésico de Referência: SIRGAS 2000

INFORMAÇÕES DA SÍDE
Coordenada: Lat: -28.51 Longitude: -51.88

Localização no referencial
sistemático: S2427460V1

IMPLEMENTAÇÃO
Coordenação Técnica: Ministério
Coordenação de Estatísticas Territoriais - CETE
Unidade Executora:
Unidade Executora do IBGE
Observação:
Centro de Documentação e Disseminação de Informações - CDDI

MAPA TOPOGRÁFICO
EDICIONADO: 2012

MINISTÉRIO DA ECONOMIA
INSTITUTO BRASILEIRO DE GEOGRAFIA E ESTATÍSTICA
A DIRETORIA DE GEOLOGIA, GEOPÉLIS E GESTÃO DE INFORMACÃO DE TERRENAS EM UNIDADES VEICULADAS NESTA PÁGINA.
Av. República do Chile, 100, Centro, Rio de Janeiro, RJ - CEP 20131-110
IBGE - DIREITOS DE REPRODUÇÃO RESERVADOS