

54°53.75'W

54°6'48.39'W

54°3'43.04'W

54°0'37.68'W

53°57'32.33'W

53°54'26.97'W

28°0'33.27'S

28°3'38.62'S

28°6'43.98'S

28°9'49.34'S

28°12'54.69'S

28°16'0.05'S

28°19'5.40'S

28°22'10.76'S

28°0'33.27'S

28°3'38.62'S

28°6'43.98'S

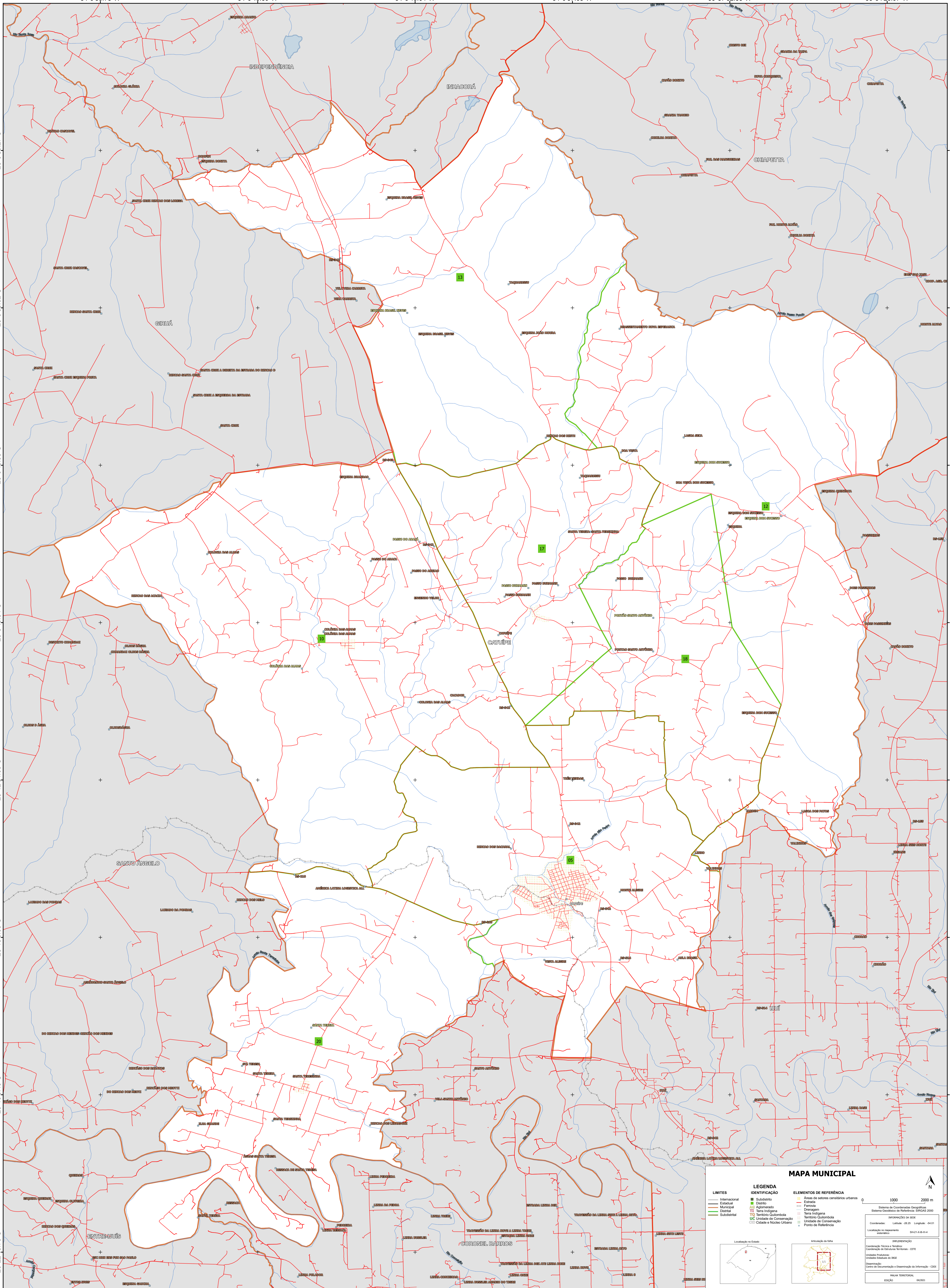
28°9'49.34'S

28°12'54.69'S

28°16'0.05'S

28°19'5.40'S

28°22'10.76'S



MAPA MUNICIPAL

LIMITES	IDENTIFICAÇÃO	ELEMENTOS DE REFERÊNCIA
— Internacional	■ Subdistrito	■ Área de setores censitários urbanos
— Estadual	■ Distrito	— Estrada
— Municipal	■ Censo	— Ferrovia
— Capital	■ Aglomeração	— Dragagem
— Submunicipal	■ Terra Indígena	— Terra Indígena
	■ Território Quilombola	— Território Quilombola
	■ UC Unidade de Conservação	— UC Unidade de Conservação
	■ Cidades e Núcleos Urbanos	■ Pontos de Referência

LEGENDA

LEGENDA

0 1000 2000 m

Sistema de Coordenadas Geográficas
Sistema Geodésico de Referência: SIBRACIS 2008
Unidade Horizontal: metros UTM
Unidade Vertical: metros CGRS

Coordenadas: Latitude: 28.21 Longitude: -54.01
Localização no referencial estadual: SIB 21 x 61 x 4

IMPLEMENTAÇÃO
Coordenação de Estatísticas Territoriais - CETE
Unidade Executora: Unidades Estaduais do IBGE
Determinação: Centro de Inventário e Disseminação de Informação - CIDI

MAPA TERRITORIAL
EDICAO: 9/2023

MINISTÉRIO DA ECONOMIA
INSTITUTO BRASILEIRO DE GEOGRAFIA E ESTATÍSTICA
A DIRETORIA DE GEOCIÊNCIAS aprova e publica a organização de tabelas de unidades utilizadas neste mapa.
Av. República do Chile, 500, Centro, Rio de Janeiro, RJ - CEP 20.031-110
Telefone: (21) 2502-2100
© IBGE. DIREITOS DE REPRODUÇÃO RESERVADOS