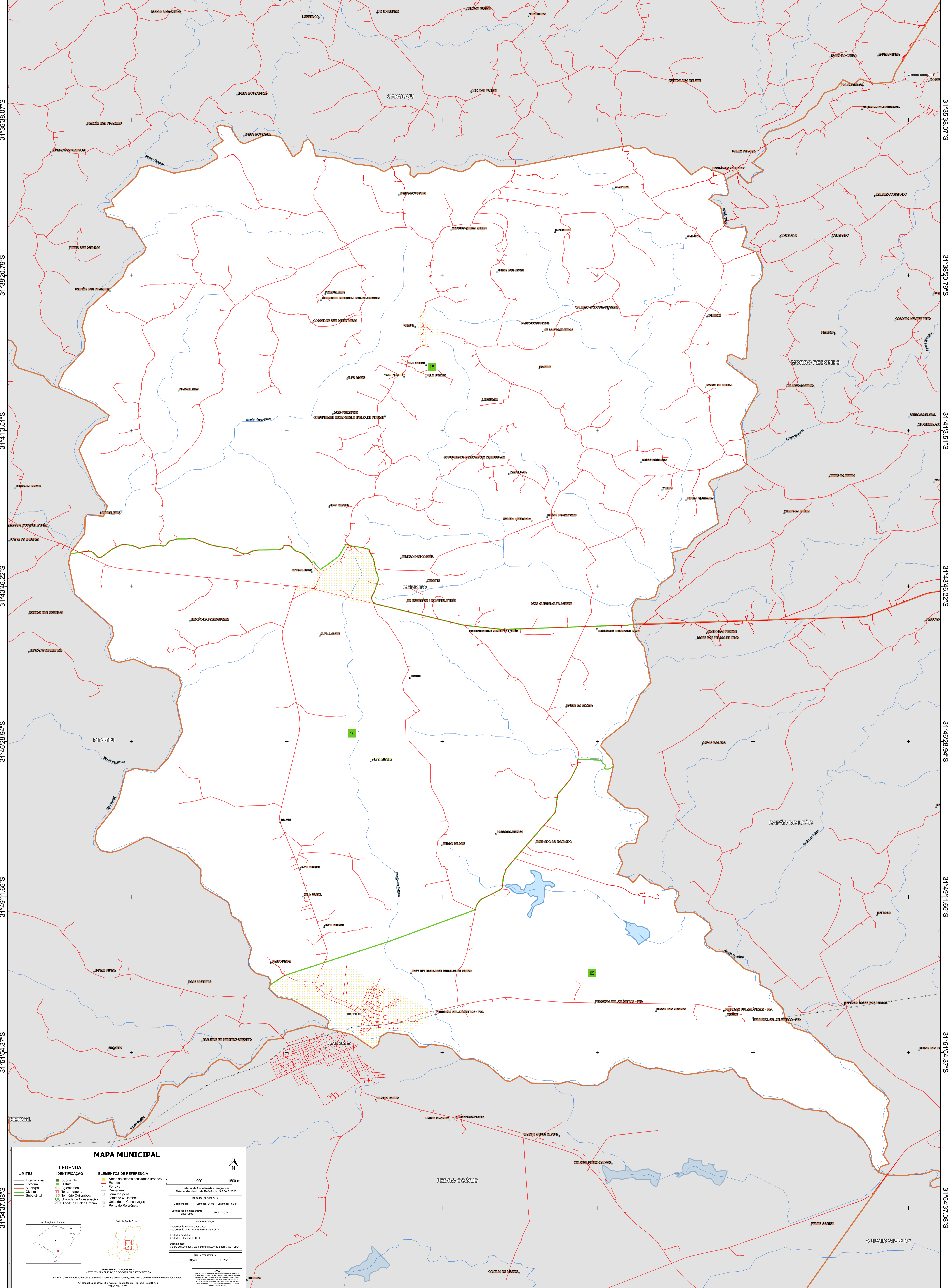


52°52'57.04"W 52°50'14.32"W 52°47'31.60"W 52°44'48.89"W 52°42'6.17"W 52°39'23.46"W

31°35'38.07"S
31°38'20.79"S
31°41'13.51"S
31°43'46.22"S
31°46'28.94"S
31°49'11.65"S
31°51'54.37"S
31°54'37.08"S

31°35'38.07"S
31°38'20.79"S
31°41'13.51"S
31°43'46.22"S
31°46'28.94"S
31°49'11.65"S
31°51'54.37"S
31°54'37.08"S



MAPA MUNICIPAL

LIMITES Internacional Estadual Municipal Distrital Quilombola Subsidiária	LEGENDA IDENTIFICAÇÃO Subsídio Distrito Agglomerado Terra Indígena Território Quilombola UC Unidade de Conservação Cidade e Núcleo Urbano	ELEMENTOS DE REFERÊNCIA Áreas de setores censitários urbanos Estação Ferrovia Drenagem Terra Indígena Território Quilombola Unidade de Conservação Ponto de Referência
--	---	---

0 500 1000 1800 m

Sistema de Coordenadas Geográficas
Sistema Geodésico de Referência SIBRAS 2000
projeções de 2007

Coordenadas: Latitude - 31.85; Longitude - 43.81
Localização no referencial geográfico: SIBRAS 2000

REPRESENTAÇÃO
Coordenação Técnica e Técnica
Coordenação de Estatística Territorial - CETE
Unidade Executora:
Unidade Executora do IBGE
Determinação:
Centro de Documentação e Disseminação de Informação - CDDI

NOVA TERRITORIAL
EDIÇÃO: 04/2023

NOTA:
Este produto geográfico (SIG) foi desenvolvido a partir de dados geográficos de base, produzidos pelo IBGE, e de dados fornecidos por terceiros. O IBGE não se responsabiliza por eventuais erros ou omissões contidos neste produto. Os dados são fornecidos sem qualquer garantia de precisão ou atualidade. Este produto geográfico (SIG) é disponibilizado sob a licença de uso do IBGE.

MINISTÉRIO DA ECONOMIA
INSTITUTO BRASILEIRO DE GEOGRAFIA E ESTATÍSTICA
A DIRETORIA DE GEOLOGIA SEGUE A GESTÃO DA ORGANIZAÇÃO DE FOLHAS EM CONSULTA NESTA MAPA.
Av. República de Chile, 555, Centro, Rio de Janeiro, RJ - CEP 20131-102
IBGE - DIREITOS DE REPRODUÇÃO RESERVADOS

52°52'57.04"W 52°50'14.32"W 52°47'31.60"W 52°44'48.89"W 52°42'6.17"W 52°39'23.46"W