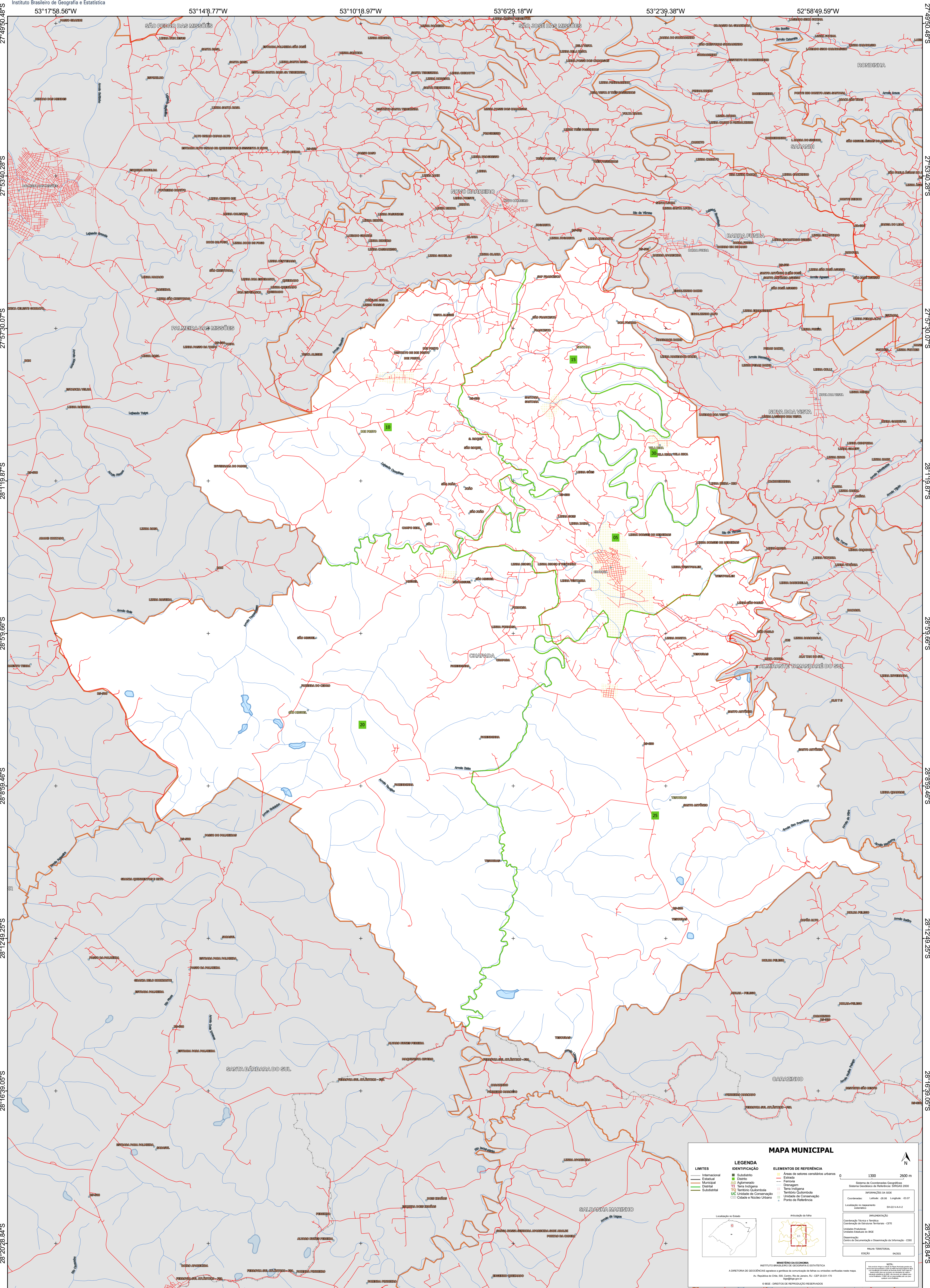


53°17'58.56"W 53°14'8.77"W 53°10'18.97"W 53°6'29.18"W 53°2'39.38"W 52°58'49.59"W



MAPA MUNICIPAL

LIMITES	LEGENDA	ÁREAS DE REFERÊNCIA	ESCALA
— Internacional — Estadual — Municipal — Distrital — Submunicipal	IDENTIFICAÇÃO ■ Subdênto ■ Distrito ■ Aglomerado ■ Terra Indígena ■ Território Quilombola ■ Unidade de Conservação ■ Cidade e Núcleo Urbano	■ Área de setores censitários urbanos — Estrada — Ferrovia — Canal — Terra Indígena — Território Quilombola — Unidade de Conservação — Ponto de Referência	0 1300 2500 m
Localização no Estado		Implantação	
MINISTÉRIO DA ECONOMIA INSTITUTO BRASILEIRO DE GEOGRAFIA E ESTATÍSTICA A DIRETORIA DE GEOCIÊNCIAS aplica a política de atualização de dados às informações verificadas neste mapa. Av. Rodrigues de Lima, 55, Centro, Rio de Janeiro, RJ - CEP 20.031-170 Telefone: 51 © IBGE - DIREITOS DE REPRODUÇÃO RESERVADOS		COORDENAÇÃO TÉCNICA E TÉCNICA Coordenação de Estatísticas Territoriais - CETS Instituto Brasileiro de Geografia e Estatística Unidade Estadual do IBGE Coordenação de Cartografia e Diagramação de Informação - CCCI MAPA TERRITORIAL EDICAO 943251	

53°17'58.56"W 53°14'8.77"W 53°10'18.97"W 53°6'29.18"W 53°2'39.38"W 52°58'49.59"W