

53°36'56.22"W

53°32'58.81"W

53°29'1.40"W

53°25'3.98"W

53°21'6.57"W

53°17'9.16"W

28°14'0.24"S

28°53'7.65"S

28°53'5.06"S

28°13'32.48"S

28°13'32.48"S

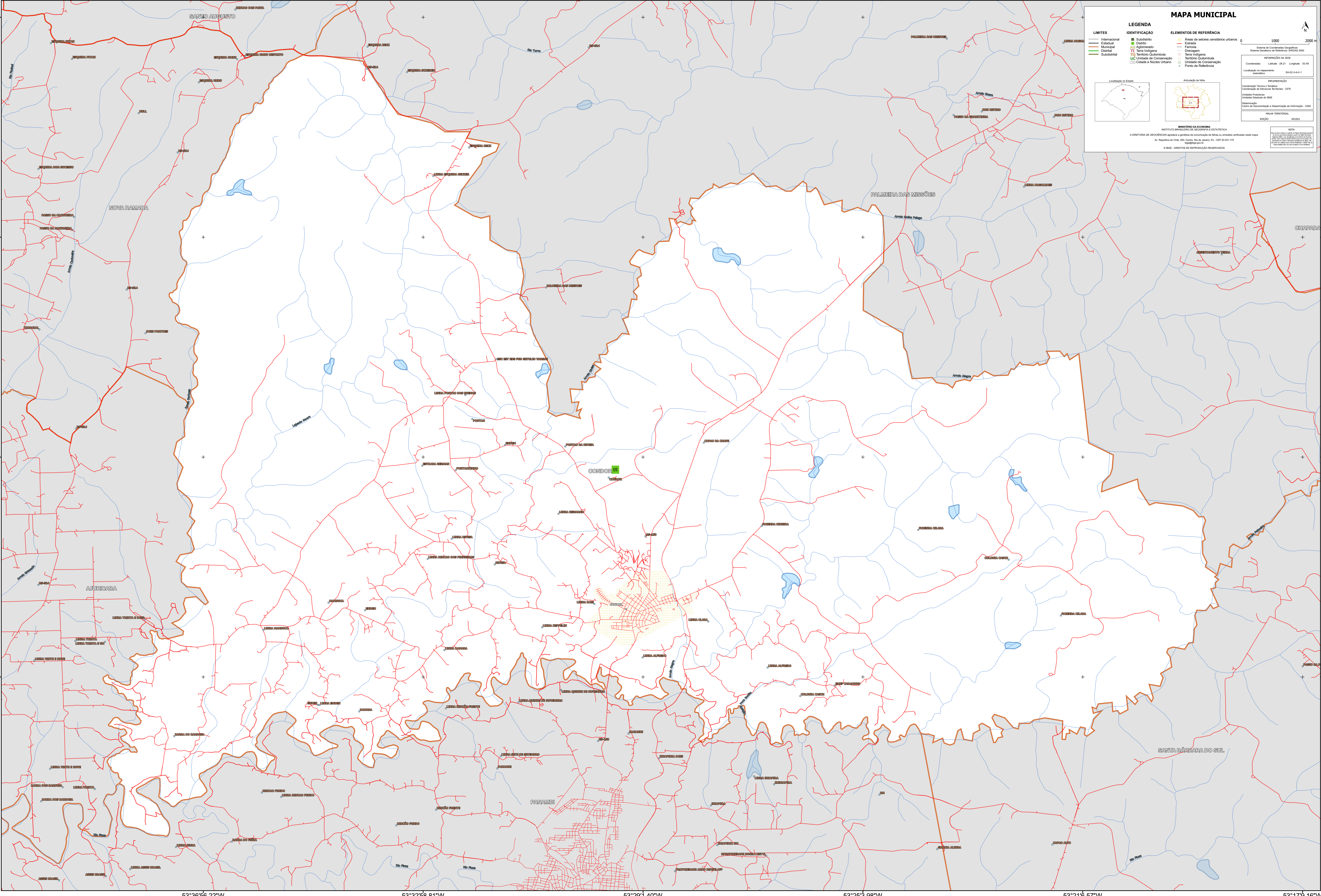
28°14'0.24"S

28°53'7.65"S

28°53'5.06"S

28°13'32.48"S

28°13'32.48"S



MAPA MUNICIPAL

LIMITES	IDENTIFICAÇÃO	ELEMENTOS DE REFERÊNCIA
Internacional	Subdistrito	Áreas de setores censitários urbanos
Estadual	Distrito	Estância
Municipal	Aglomerado	Ferrovias
Distrital	Terra Indígena	Demarcação
Subdistrital	Território Quilombola	Terra Indígena
	Unidade de Conservação	Território Quilombola
	Cidade e Núcleo Urbano	Unidade de Conservação
		Ponto de Referência

INFORMAÇÕES DA SEDE
Coordenadas: Latitud: 28.21 Longitud: -53.49
Localidade no mapa: 53250398-1

DESEMPENHO
Coordenação Técnica e Técnica: Coordenação de Estatística Territorial - CETE
Instituto Brasileiro de Geografia e Estatística - IBGE
Elaboração: Centro de Documentação e Disseminação de Informação - CDDI

MINISTÉRIO DA ECONOMIA
INSTITUTO BRASILEIRO DE GEOGRAFIA E ESTATÍSTICA
A DIRETORIA DE GEOCIÊNCIAS apóia e gerencia a confecção de mapas ou similares verificados neste mapa.
Av. República da China, 505 Centro, Rio de Janeiro, RJ - CEP 20131-170
Brasil/IBGE
© IBGE - DIREITOS DE REPRODUÇÃO RESERVADOS

NOTA:
Este mapa foi elaborado com base em dados fornecidos pelo IBGE e pode conter erros de impressão ou de transcrição. O IBGE não se responsabiliza por danos ou prejuízos decorrentes do uso deste mapa.

53°36'56.22"W

53°32'58.81"W

53°29'1.40"W

53°25'3.98"W

53°21'6.57"W

53°17'9.16"W