

54°15'14.24"W

54°11'46.46"W

54°8'18.68"W

54°4'50.90"W

54°1'23.12"W

53°57'55.34"W

27°24'56.03"S

27°28'23.81"S

27°31'51.59"S

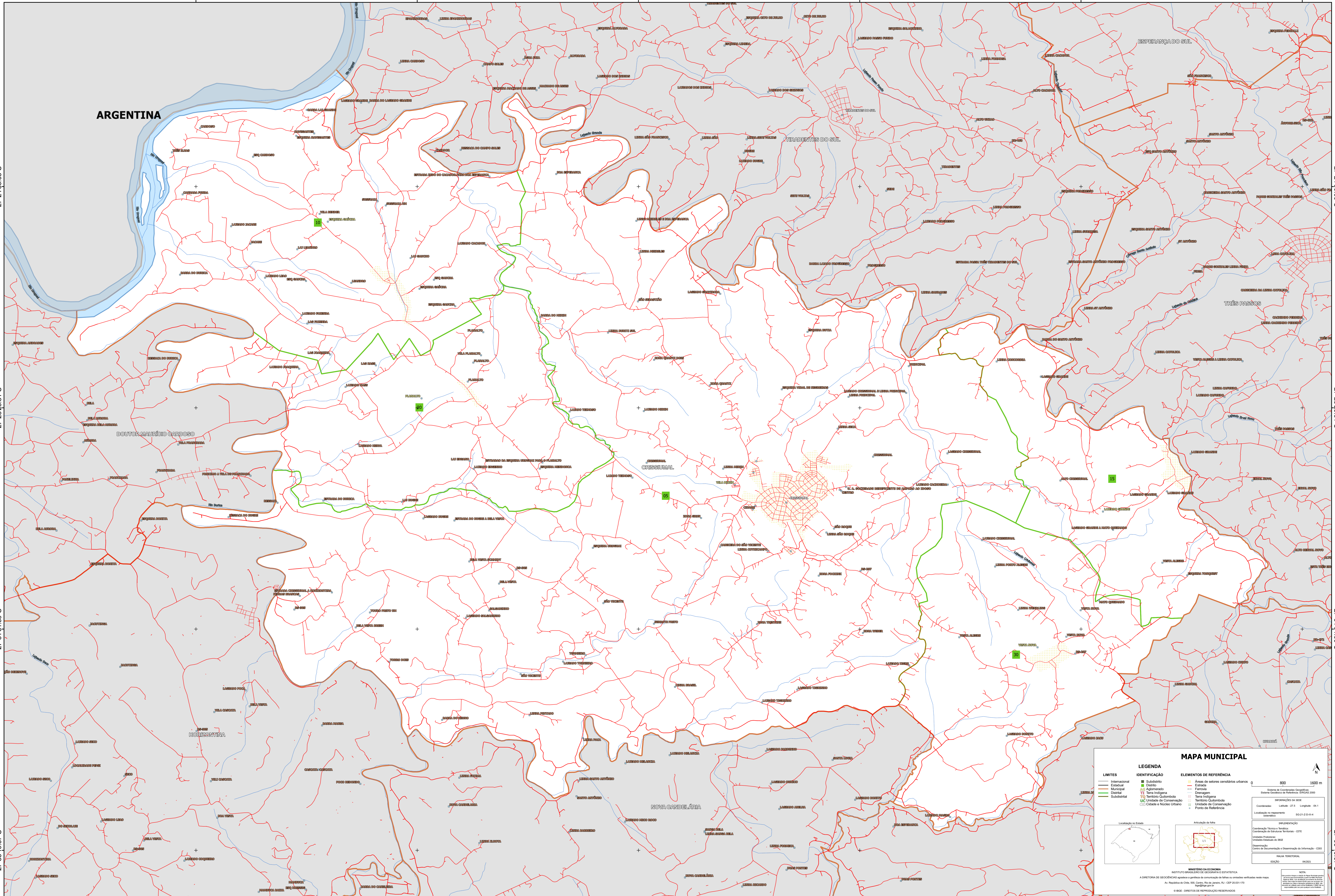
27°35'19.37"S

27°24'56.03"S

27°28'23.81"S

27°31'51.59"S

27°35'19.37"S



MAPA MUNICIPAL

| LEGENDA | | ELEMENTOS DE REFERÊNCIA | |
|----------------------|----------------------------|--------------------------------------|---------------------|
| Limite Internacional | Subdistrito | Áreas de setores censitários urbanos | Direção da seta |
| Limite Estadual | Distrito | Estrada | Escala: 1:50.000 |
| Limite Municipal | Aclaramento | Ferrovia | Escala: 1:100.000 |
| Limite Distrital | Terra Indígena | Drenagem | Escala: 1:200.000 |
| Limite Subdistrital | Território Quilombola | Território Quilombola | Escala: 1:400.000 |
| | UIC Unidade de Conservação | Unidade de Conservação | Escala: 1:800.000 |
| | Cidade e Núcleo Urbano | Ponto de Referência | Escala: 1:1.600.000 |

Localização no Estado

Articulação da rede

Coordenadas Geográficas
Sistema Geodésico de Referência: SIRGAS 2000
Projecção: UTM
Datum: S54
Escala: 1:50.000
Coordenadas de Referência: UTM
Projecção: UTM
Datum: S54
Escala: 1:50.000
Coordenadas de Referência: UTM
Projecção: UTM
Datum: S54
Escala: 1:50.000

MINISTÉRIO DA ECONOMIA
INSTITUTO BRASILEIRO DE GEOGRAFIA E ESTATÍSTICA
A DIRETORIA DE GEOLOGIA, GEOPHÍSICA E GEOTECNIA é responsável pela produção de mapas e informações geográficas.
Av. República do Chile, 100, Centro, Rio de Janeiro, RJ - CEP 20031-170
Telefone: (21) 250-2100
© IBGE - DIREITOS DE REPRODUÇÃO RESERVADOS