

52°15'14.75"W

52°9'49.29"W

52°4'23.83"W

51°58'58.37"W

51°53'32.91"W

51°48'7.46"W

30°56'6.65"S

31°0'32.11"S

31°5'57.57"S

31°11'23.02"S

30°56'6.65"S

31°0'32.11"S

31°5'57.57"S

31°11'23.02"S

52°15'14.75"W

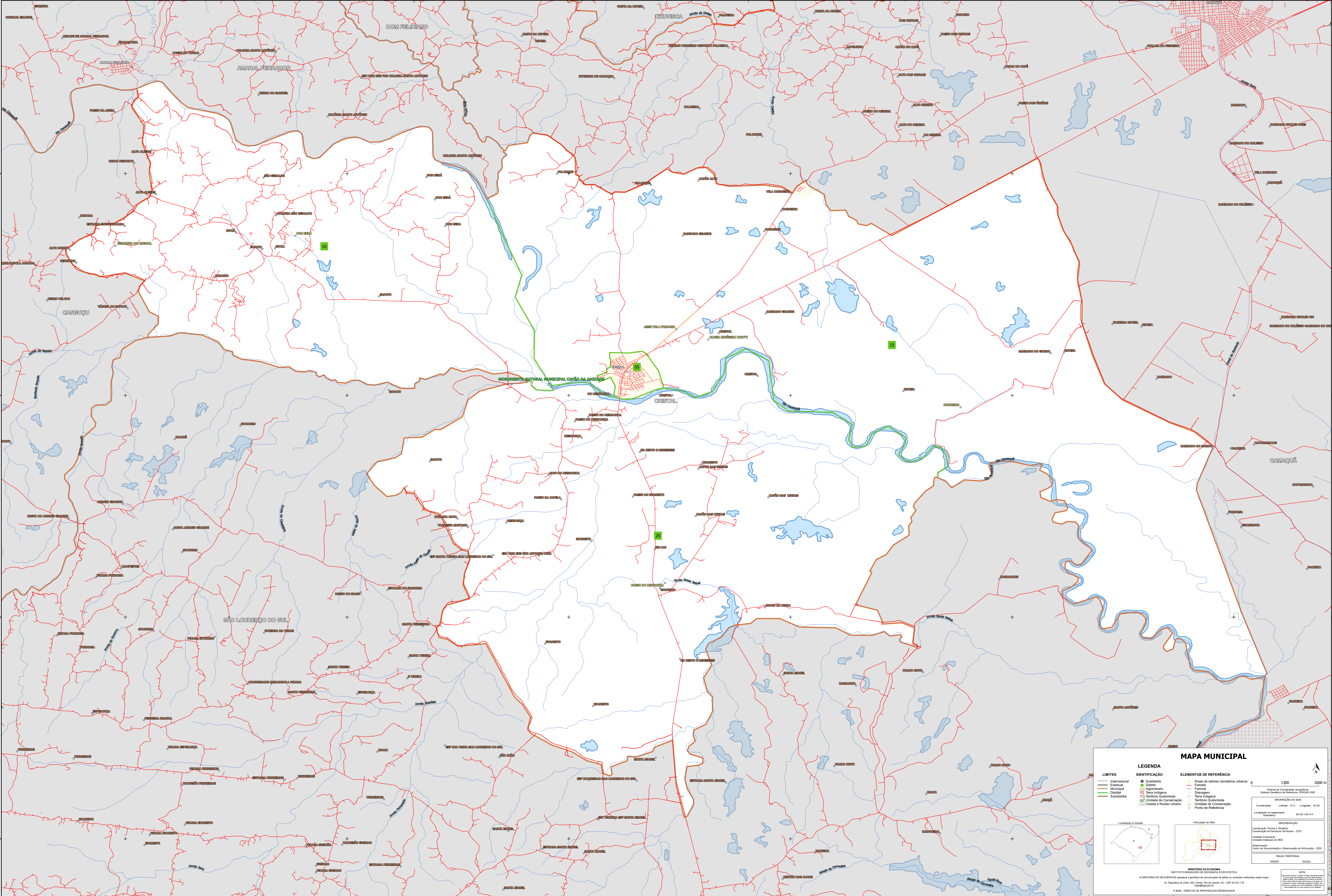
52°9'49.29"W

52°4'23.83"W

51°58'58.37"W

51°53'32.91"W

51°48'7.46"W



MAPA MUNICIPAL

LIMITES	IDENTIFICAÇÃO	ELEMENTOS DE REFERÊNCIA
Internacional	Subdistrito	Áreas de setores censitários urbanos
Estadual	Distrito	Estação
Municipal	Adm. Aterro	Ferrovias
Distrital	Terra Indígena	Drenagem
Sobdistrital	Território Quilombola	Terra Indígena
	Unidade de Conservação	Território Quilombola
	Cidade e Núcleo Urbano	Unidade de Conservação
		Ponto de Referência

LEGENDA

ELEMENTOS DE REFERÊNCIA

1300 2500 m

Sistema de Coordenadas Geográficas
Sistema Geodésico de Referência: SIRGAS 2000
Datum: SIA 2011
Projeção: UTM
Fuso Horário: UTC-05:00
Escala: 1:50.000
Data da Edição: 06/2011

IBGE - INSTITUTO BRASILEIRO DE GEOGRAFIA E ESTATÍSTICA
A DIRETORIA DE GEODÊSIA, GEOPORTAL E GEOPORTALIZAÇÃO é responsável pela produção e atualização dos dados geográficos.
Acesso: 100, Rua Rio de Janeiro, RJ - CEP 20031-170
© IBGE - DIREITOS DE RESERVAÇÃO RESERVADOS