

54°27'25"W

53°58'40.30"W

53°55'13.36"W

53°51'46.42"W

53°48'19.47"W

53°44'52.53"W

27°15'51.51"S

27°11'24.46"S

27°14'51.40"S

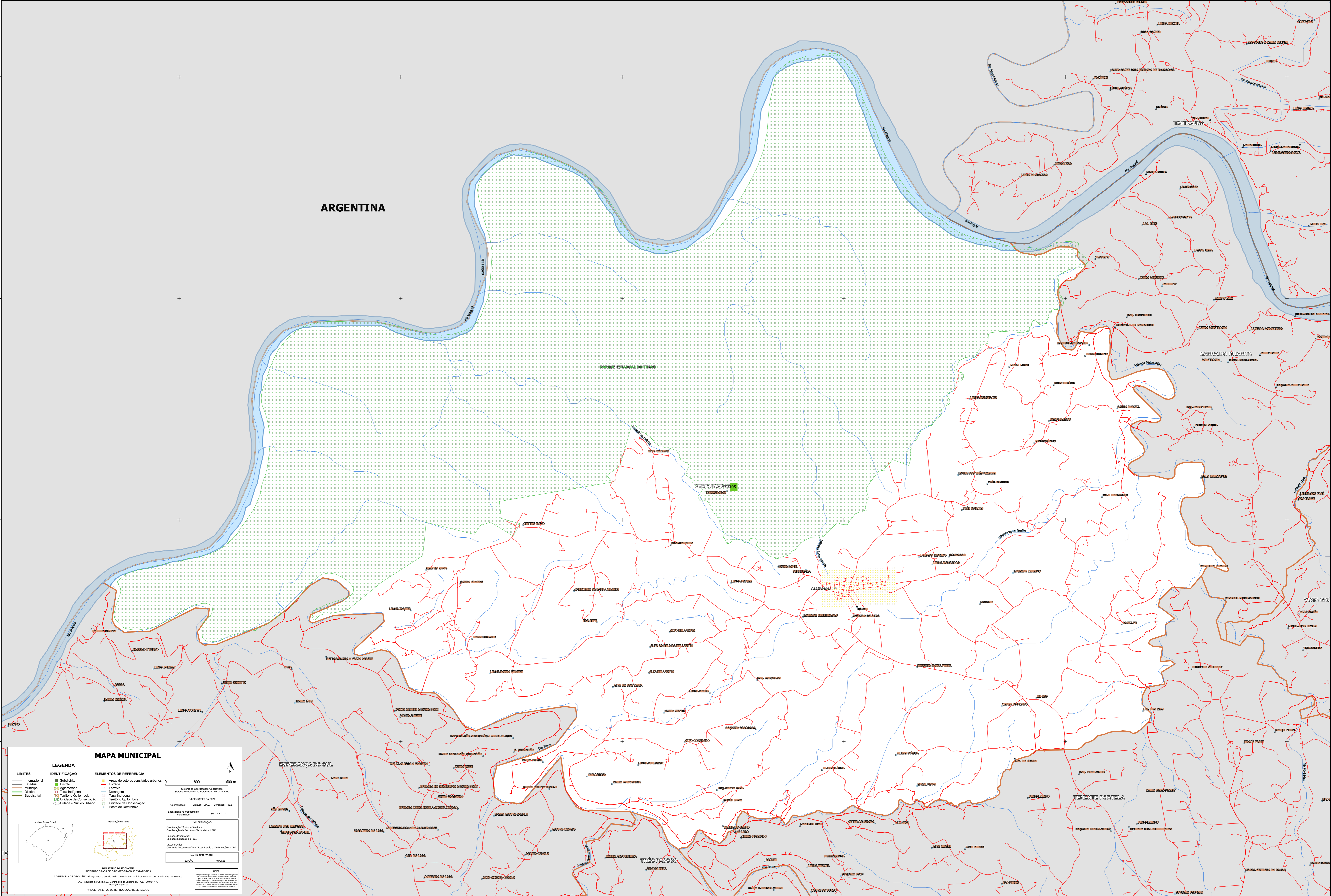
27°18'18.34"S

27°15'51.51"S

27°11'24.46"S

27°14'51.40"S

27°18'18.34"S



ARGENTINA

PARQUE ESTADUAL DO TURVO

TAPIRÁ

BARRA DO QUARTA

ESPERANÇO DO SUL

TELENTE PORTELA

TRÊS PASSOS

MAPA MUNICIPAL

LIMITES Internacional Estadual Municipal Distrital Subdistrital	LEGENDA Subdistrito Distrito Aglomerado Terra Indígena Território Quilombola Unidade de Conservação Cidade e Núcleo Urbano	ELEMENTOS DE REFERÊNCIA Áreas de setores censitários urbanos Estrada Ferrovia Drenagem Terra Indígena Território Quilombola Unidade de Conservação Ponto de Referência
---	--	---

800 1500 m

Sistema de Coordenadas Geográficas
Sistema Geodésico de Referência: SIRGAS 2000

PROJEÇÃO DA ZONA: Mercator
Coordenadas: Latitude: 27.27 Longitude: -53.87
Localização no mapa: 50-22 P-C-3

IMPLEMENTAÇÃO
Coordenação Técnica e Técnica: Coordenação de Estatísticas Territoriais - CETE
Unidade Executora: Instituto Brasileiro de Geografia e Estatística - IBGE
Observação: Centro de Documentação e Disseminação de Informação - CDDI

MINISTÉRIO DA ECONOMIA
INSTITUTO BRASILEIRO DE GEOGRAFIA E ESTATÍSTICA
A DIRETORIA DE GEOCIÊNCIAS apóia e gerencia a produção de mapas em unidades web/interativas neste mapa.
Av. República do Chile, 100, Centro, Rio de Janeiro, RJ - CEP 20.031-110
IBGE - DIREITOS DE REPRODUÇÃO RESERVADOS