

51°59'55.03"W

51°58'11.04"W

51°56'27.04"W

51°54'43.04"W

51°52'59.04"W

51°51'15.05"W

29°7'9.22"S

29°8'53.22"S

29°10'37.21"S

29°12'21.21"S

29°14'5.21"S

29°15'49.20"S

29°17'33.20"S

29°19'17.20"S

29°7'9.22"S

29°8'53.22"S

29°10'37.21"S

29°12'21.21"S

29°14'5.21"S

29°15'49.20"S

29°17'33.20"S

29°19'17.20"S

51°59'55.03"W

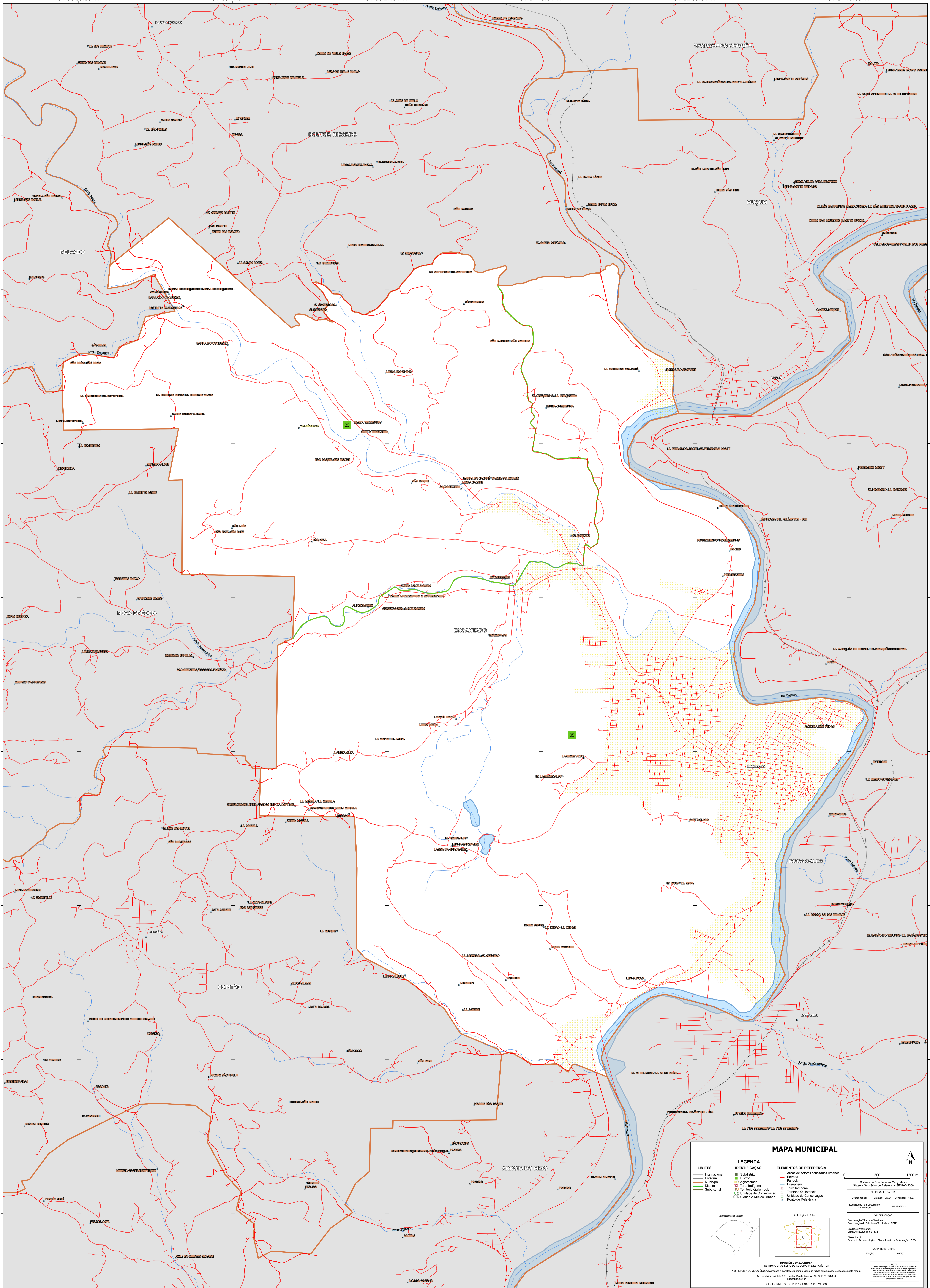
51°58'11.04"W

51°56'27.04"W

51°54'43.04"W

51°52'59.04"W

51°51'15.05"W



MAPA MUNICIPAL

LIMITES	LEGENDA	ELEMENTOS DE REFERÊNCIA
— Internacional — Estadual — Municipal — Distrital — Submunicipal	IDENTIFICAÇÃO ■ Subdistrito ■ Distrito ■ Aglomerado ■ Terra Indígena ■ Território Quilombola ■ UC Unidade de Conservação ■ Casarão e Núcleo Urbano	■ Área de setores censitários urbanos — Estrada — Ferrovia — Drenagem — Terra Indígena — Território Quilombola — Unidade de Conservação — Casarão e Núcleo Urbano

0 600 1200 m

Sistema de Coordenadas Geográficas
Sistema Geodésico de Referência: SIFRAS 2000
Datum: Projeção: UTM
Coordenadas: Latt: 29.24 Long: -51.87
Localização no mapa: SIB 22-0-0-1

Coordenadas: Técnica e Terceira
Coordenadas de Estações Terrestres - CETS
Unidade Estatística do IBGE
Determinação: Centro de Documentação e Disseminação de Informação - CDDI

MINISTÉRIO DA ECONOMIA
INSTITUTO BRASILEIRO DE GEOGRAFIA E ESTATÍSTICA
A DIRETORIA DE GEOCIÊNCIAS aprova e publica a generalização de todos os limites verificados neste mapa.
Av. República do Chile, 500, Centro, Rio de Janeiro, RJ - CEP 20.031-170
IBGE - DIREITOS DE REPRODUÇÃO RESERVADOS