

52°20'39.71"W

52°18'13.98"W

52°15'48.24"W

52°13'22.50"W

52°10'56.76"W

52°8'31.02"W

27°29'16.35"S

27°31'42.09"S

27°34'7.83"S

27°36'33.57"S

27°38'59.31"S

27°41'25.05"S

27°43'50.78"S

27°46'16.52"S

27°29'16.35"S

27°31'42.09"S

27°34'7.83"S

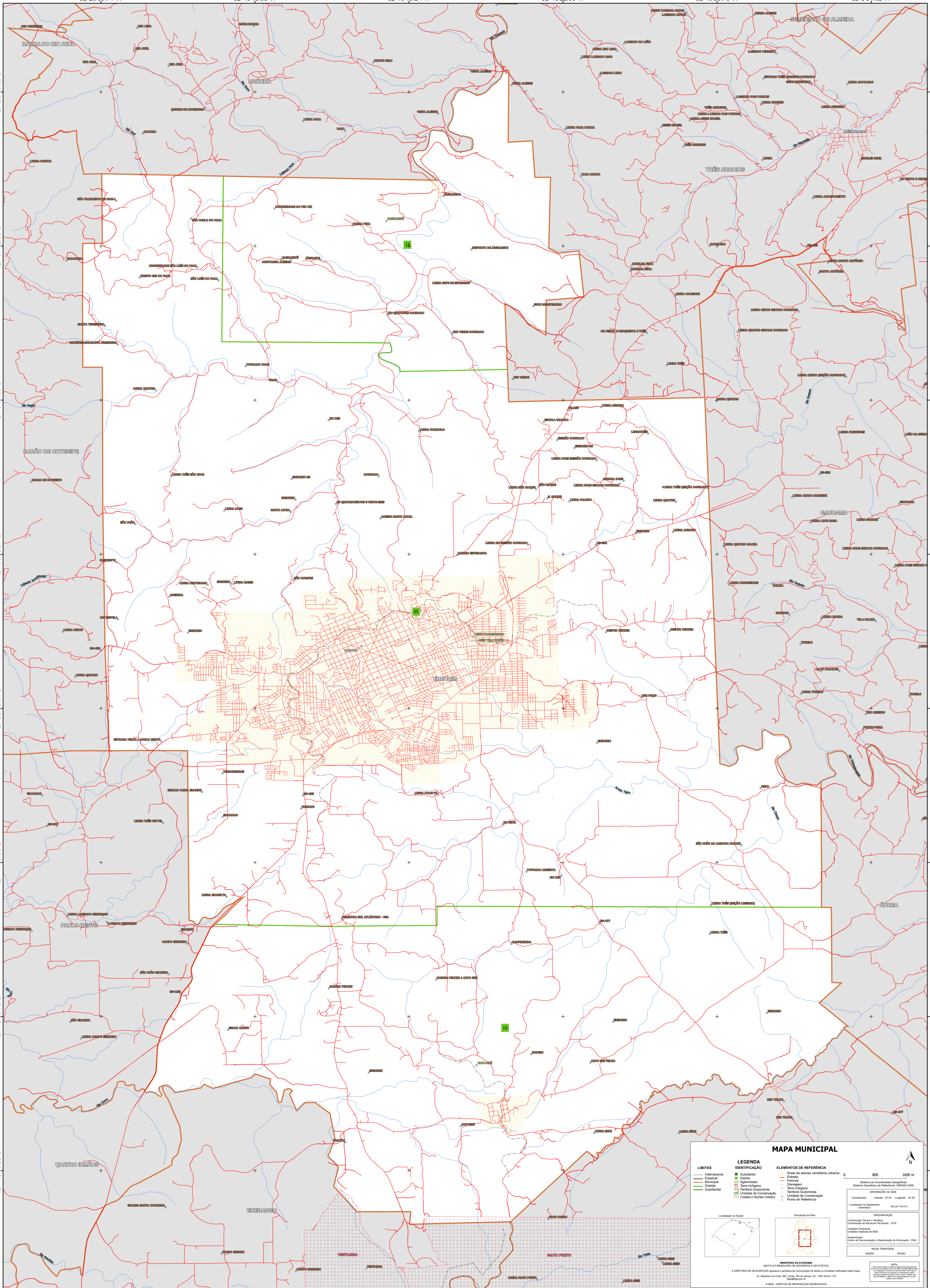
27°36'33.57"S

27°38'59.31"S

27°41'25.05"S

27°43'50.78"S

27°46'16.52"S



### MAPA MUNICIPAL

<b>LIMITES</b>	<b>LEGENDA</b>	<b>ELEMENTOS DE REFERÊNCIA</b>
— Internacional — Estadual — Municipal — Distrital — Submunicipal	■ Subdistrito ■ Distrito ■ Aglomerado ■ Terra Indígena ■ Território Quilombola ■ UC Unidade de Conservação ■ Cópia e Nucleo Urbano	■ Áreas de setores censitários urbanos — Ferrovia — Estrada — Terra Indígena — Território Quilombola — Unidade de Conservação — Cópia e Nucleo Urbano

0 800 1600 m

Sistema de Coordenadas Geográficas  
Sistema Geodésico de Referência: SIBRAS 2000  
Projecção: UTM  
Datum: SAD69  
Escala: 1:50.000

Coordenadas: Lado: 27.43 Longitude: -52.28  
Localização no repertório: 50.23.01.1

Ministério da Economia  
Instituto Brasileiro de Geografia e Estatística  
A Diretoria de Geociências aplica e publica as orientações de forma as unidades verificadas neste mapa.  
Av. República do Chile, 555, Centro, Rio de Janeiro, RJ - CEP 20.031-110  
Telefone: 51  
© IBGE. DIREITOS DE REPRODUÇÃO RESERVADOS