

52°37'51.47"W

52°35'36.71"W

52°33'21.95"W

52°31'7.19"W

52°28'52.43"W

52°26'37.67"W

28°17'57.97"S

28°20'12.73"S

28°22'27.49"S

28°24'42.25"S

28°26'57.01"S

28°29'11.77"S

28°31'26.53"S

28°33'41.29"S

28°17'57.97"S

28°20'12.73"S

28°22'27.49"S

28°24'42.25"S

28°26'57.01"S

28°29'11.77"S

28°31'26.53"S

28°33'41.29"S

52°37'51.47"W

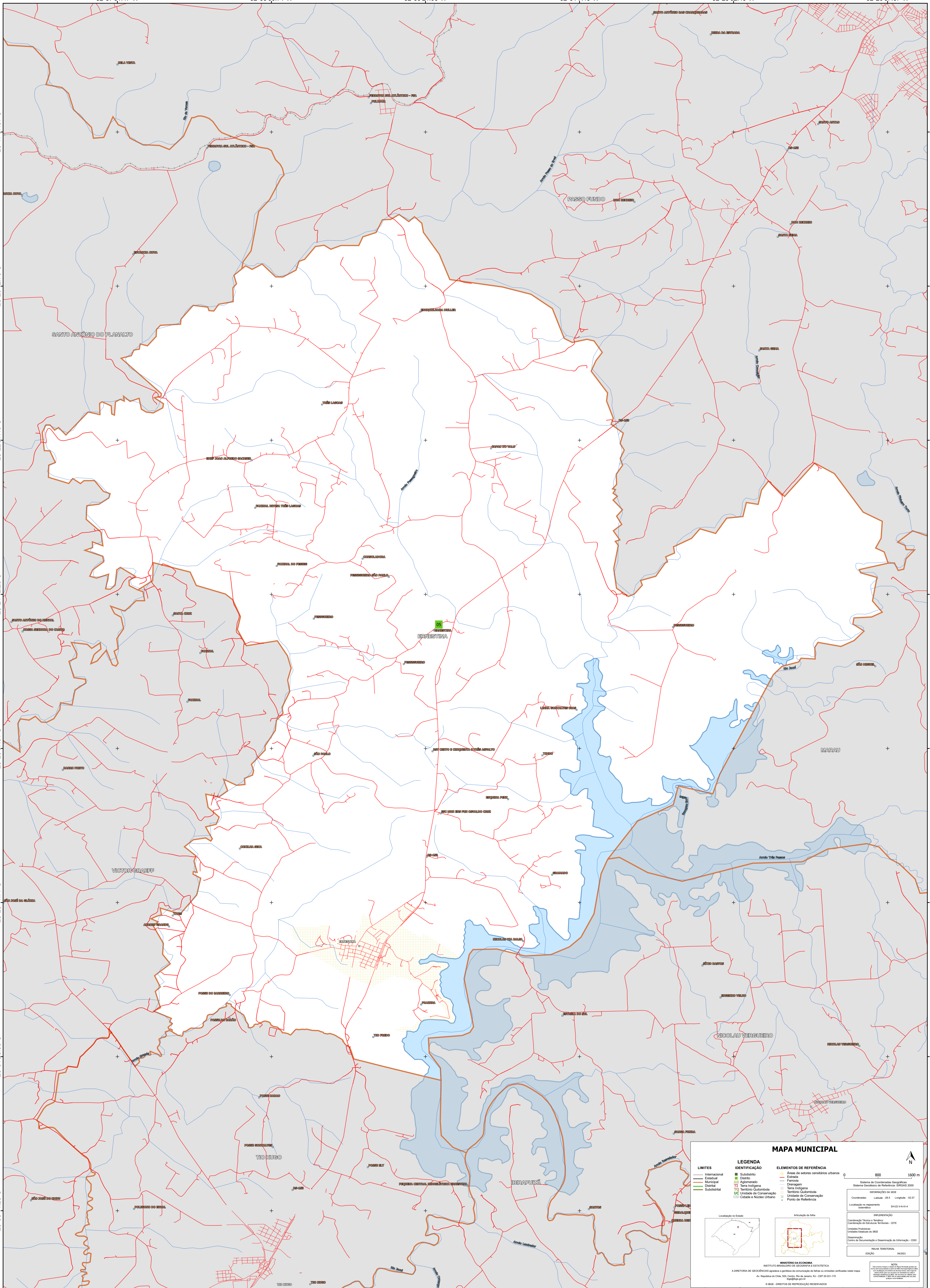
52°35'36.71"W

52°33'21.95"W

52°31'7.19"W

52°28'52.43"W

52°26'37.67"W



### MAPA MUNICIPAL

<b>LIMITES</b>	<b>LEGENDA</b>	<b>ELEMENTOS DE REFERÊNCIA</b>
Internacional Estadual Municipal Distrital Submunicipal	Subdistrito Distrito Cidade Agglomerado Terra Indígena Território Quilombola Unidade de Conservação Cidade e Núcleo Urbano	Áreas de setores censitários urbanos Estação Ferrovia Dragagem Terra Indígena Território Quilombola Unidade de Conservação Cidade e Núcleo Urbano

0 800 1600 m

Sistema de Coordenadas Geográficas  
Sistema Geodésico de Referência: SIBRACIS 2008  
Unidade Horizontal: metros UTM  
Coordenadas: Latitude: 28.5 Longitude: -52.07  
Localização no mapa: SIBRACIS 2008

Coordenação Técnica e Terceira Edição: IBGE  
Coordenação de Elaboração Terceira Edição: IBGE  
Unidade Estatística de IBGE: IBGE  
Distribuição: Centro de Documentação e Disseminação de Informação: CDDI

MINISTÉRIO DA ECONOMIA  
INSTITUTO BRASILEIRO DE GEOGRAFIA E ESTATÍSTICA  
A DIRETORIA DE GEOCIÊNCIAS aprova e publica a organização de fontes de unidades verificadas neste mapa.  
Av. República do Chile, 500, Centro, Rio de Janeiro, RJ - CEP 20.031-170  
IBGE/2014  
© IBGE. DIREITOS DE REPRODUÇÃO RESERVADOS.