

51°21'4.19"W

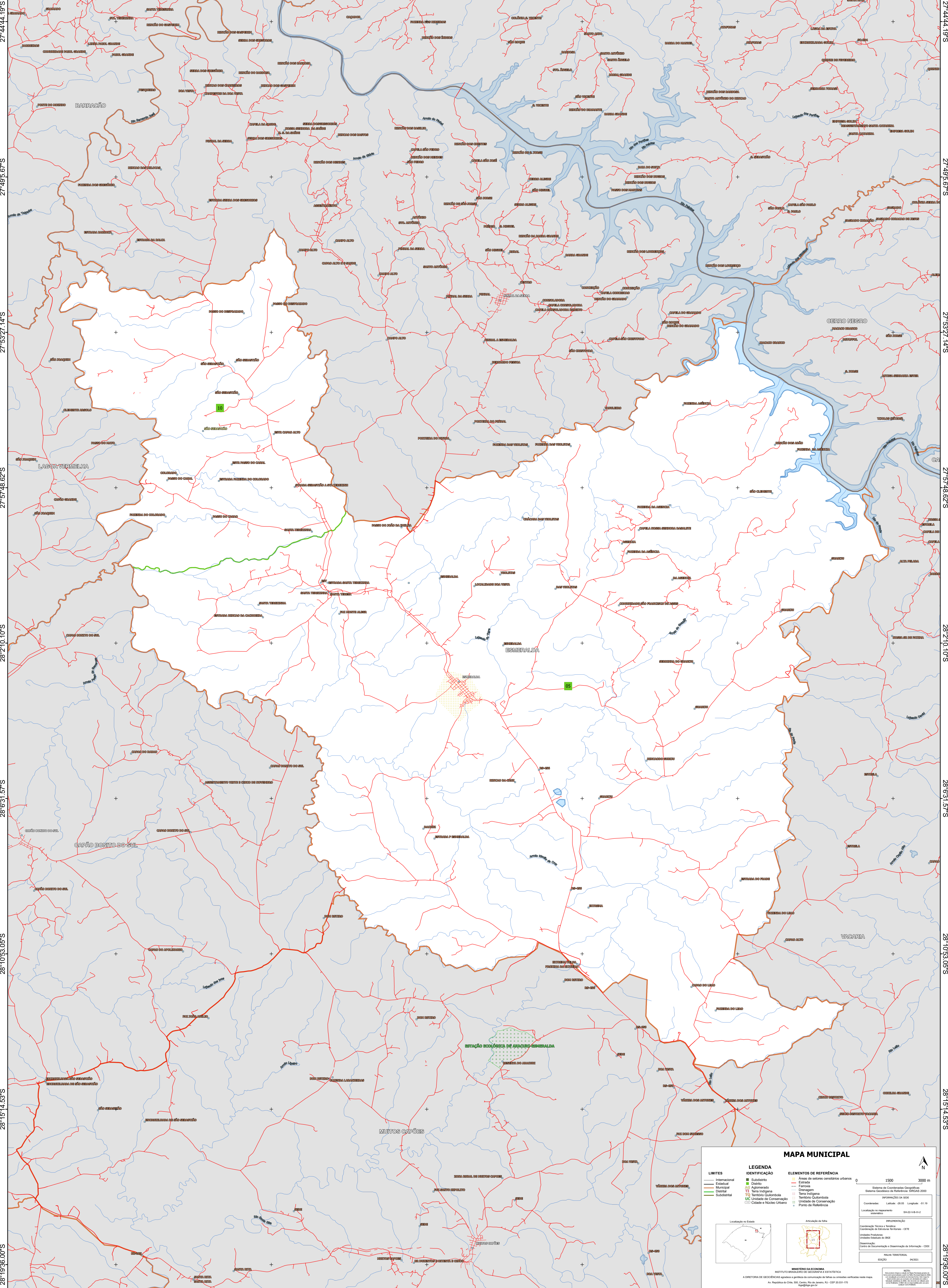
51°16'42.71"W

51°12'21.24"W

51°7'59.76"W

51°3'38.28"W

50°59'16.81"W



51°21'4.19"W

51°16'42.71"W

51°12'21.24"W

51°7'59.76"W

51°3'38.28"W

50°59'16.81"W

### MAPA MUNICIPAL

<b>LIMITES</b>	<b>LEGENDA</b>	<b>ELEMENTOS DE REFERÊNCIA</b>
<ul style="list-style-type: none"><li>Internacional</li><li>Estadual</li><li>Municipal</li><li>Casal</li><li>Submunicipal</li></ul>	<ul style="list-style-type: none"><li>Subdistrito</li><li>Distrito</li><li>Agglomerado</li><li>Terra Indígena</li><li>Território Quilombola</li><li>Unidade de Conservação</li><li>Cidade e Núcleo Urbano</li></ul>	<ul style="list-style-type: none"><li>Áreas de setores censitários urbanos</li><li>Estação</li><li>Ferrovias</li><li>Drenagem</li><li>Terra Indígena</li><li>Território Quilombola</li><li>Unidade de Conservação</li><li>Ponto de Referência</li></ul>

0 1500 3000 m

Sistema de Coordenadas Geográficas  
Datum Geodésico de Referência: SGRAS 2000  
Coordenadas: Lat: -28.05 Long: -51.19

Localização no mapa: SBR2018-01-2

Localização no Estado:

Atuação da filial:

COORDENAÇÃO TÉCNICA E TERRESTRE: CITE  
COORDENAÇÃO DE ESTÁTUOS TERRESTRES: CITE  
SISTEMA DE REFERÊNCIA: UNIDADES ESTADUAIS DO IBGE  
DIRETORIA: CENTRO DE DOCUMENTAÇÃO E DISTRIBUIÇÃO DE INFORMAÇÃO - CDDI

MAPA TERRESTRE  
EDICAO: 06/2013

MINISTÉRIO DA ECONOMIA  
INSTITUTO BRASILEIRO DE GEOGRAFIA E ESTATÍSTICA  
A DIRETORIA DE GEODÉSIA AGRADECE a parceria de cooperação de todos as unidades envolvidas neste mapa.  
Av. República de Chile, 60, Centro, Rio de Janeiro, RJ - CEP 20.031-170  
Telefone: 0800 070 0020  
© IBGE - DIREITOS DE REPRODUÇÃO RESERVADOS