

53°0'20.75"W

52°56'47.54"W

52°53'14.33"W

52°49'41.12"W

52°46'7.92"W

52°42'34.71"W

28°36'19.24"S

28°39'52.45"S

28°43'25.66"S

28°46'58.86"S

28°50'32.07"S

28°54'5.28"S

28°57'38.49"S

29°11.69"S

29°44.90"S

28°36'19.24"S

28°39'52.45"S

28°43'25.66"S

28°46'58.86"S

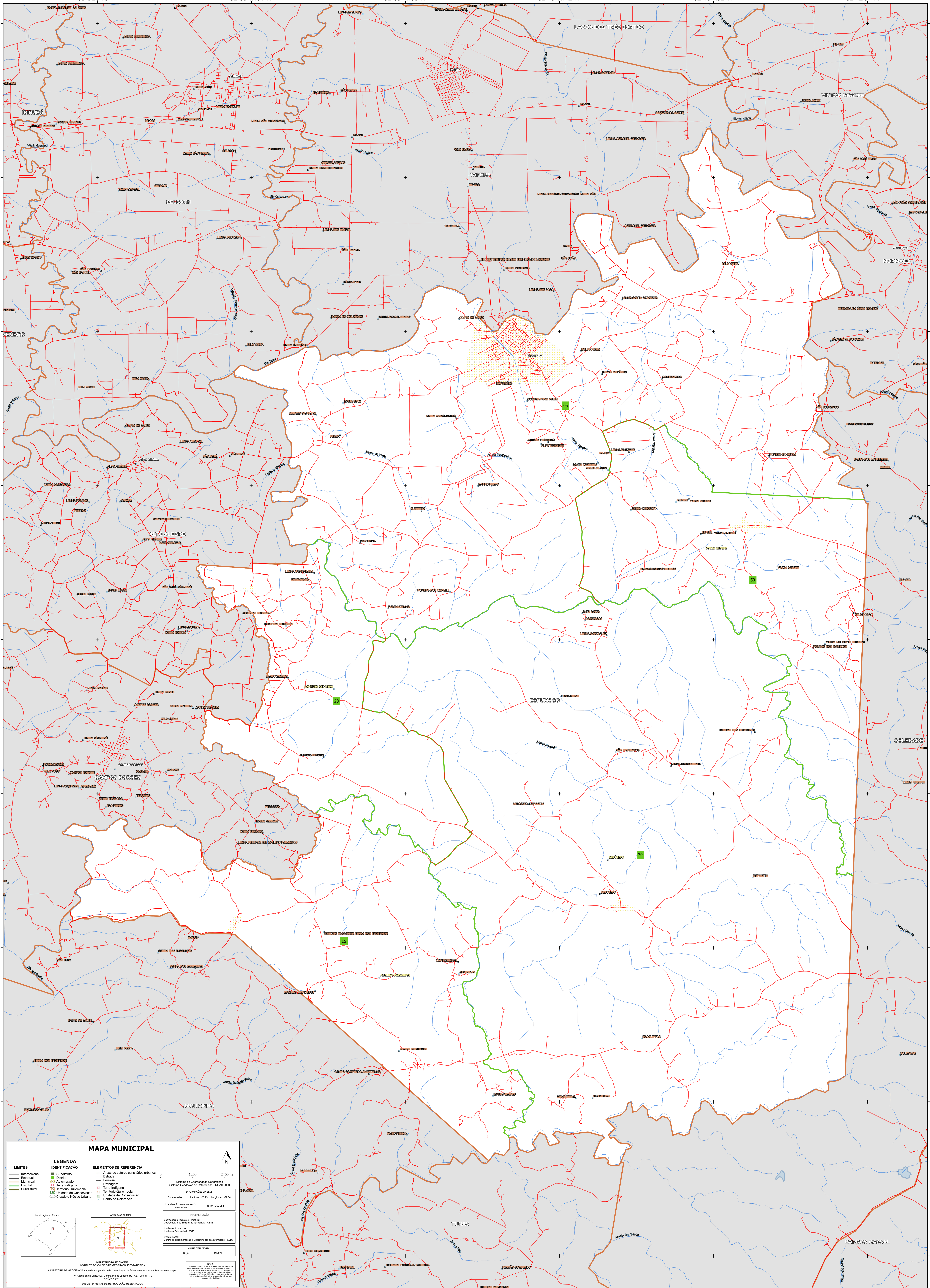
28°50'32.07"S

28°54'5.28"S

28°57'38.49"S

29°11.69"S

29°44.90"S



### MAPA MUNICIPAL

LEGENDA		ELEMENTOS DE REFERÊNCIA	
	Limite Internacional		Área de setores censitários urbanos
	Limite Municipal		Estação
	Limite Submunicipal		Ferrovias
	Rio		Canal
	Limite Subdistrital		Terra Indígena
	Subdistrito		Território Quilombola
	Aglomeração		Unidade de Conservação
	Distrito		Cidade e Núcleo Urbano
	Quilombo		Ponto de Referência

0 1200 2400 m

Sistema de Coordenadas Geográficas  
Sistema Geodésico de Referência SIBRAS 2000  
Informações do SCSZ

Coordenadas: Latitud: -28.73 Longitude: -52.84  
Localização no referencial SIBRAS2000: 5420194-11

DESEMIENÇÃO  
Coordenação Técnica e Técnica  
Coordenação de Estatística Territorial - CETE  
Unidade Executora:  
Unidade Executora do IBGE

Elaboração:  
Centro de Documentação e Disseminação de Informação - CDDI

PAIXÃO TERRESTRAL  
EDIÇÃO: 04/2023

MINISTÉRIO DA ECONOMIA  
INSTITUTO BRASILEIRO DE GEOGRAFIA E ESTATÍSTICA  
A DIRETORIA DE GEODÉSIA SIGUEVA A GESTÃO DA COMUNICAÇÃO DE DADOS EM ORIENTAÇÃO PARA O MAPA.  
Av. República do Chile, 555, Centro, Rio de Janeiro, RJ - CEP 20.031-170  
© IBGE - DIREITOS DE REPRODUÇÃO RESERVADOS

53°0'20.75"W

52°56'47.54"W

52°53'14.33"W

52°49'41.12"W

52°46'7.92"W

52°42'34.71"W