

51°13'30.41"W

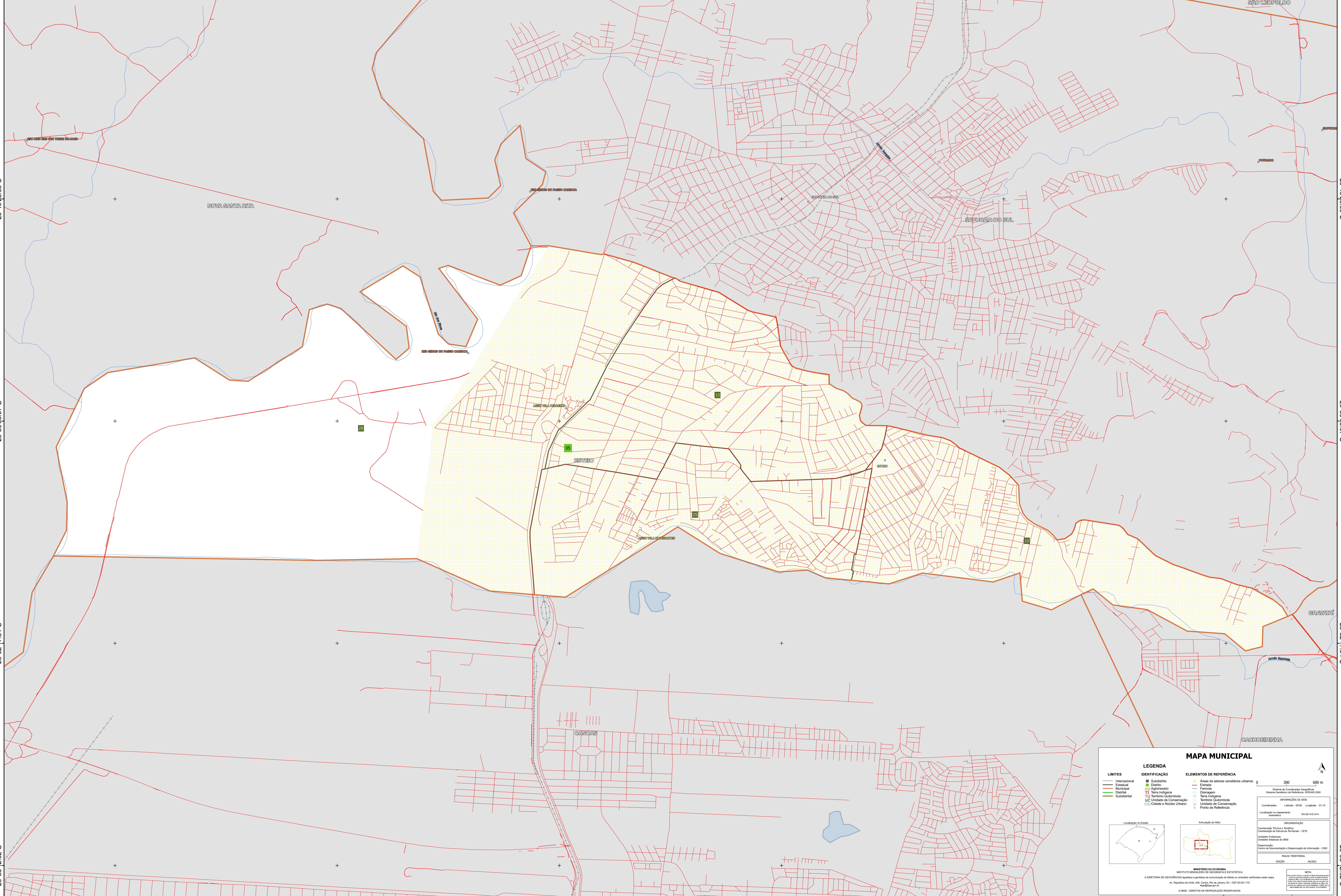
51°12'5.94"W

51°10'41.46"W

51°9'16.99"W

51°7'52.51"W

51°6'28.03"W



MAPA MUNICIPAL

LIMITES	IDENTIFICAÇÃO	ELEMENTOS DE REFERÊNCIA
Internacional	Subdistrito	Áreas de setores constituintes urbanos
Estadual	Distrito	Estação
Municipal	Agglomerado	Ferrovia
Distrital	Terra Indígena	Canal
Subdistrital	Território Quilombola	Terra Indígena
	Unidade de Conservação	Território Quilombola
	Cidade e Núcleo Urbano	Unidade de Conservação
		Ponto de Referência

LEGENDA

LIMITES

- Internacional
- Estadual
- Municipal
- Distrital
- Subdistrital

IDENTIFICAÇÃO

- Subdistrito
- Distrito
- Agglomerado
- Terra Indígena
- Território Quilombola
- Unidade de Conservação
- Cidade e Núcleo Urbano

ELEMENTOS DE REFERÊNCIA

- Áreas de setores constituintes urbanos
- Estação
- Ferrovia
- Canal
- Terra Indígena
- Território Quilombola
- Unidade de Conservação
- Ponto de Referência

Localização no Estado

Articulação de tubo

Coordenadas: Lat: -29.50 Long: -51.14
Localização no mapa: S42° W 4

INFORMAÇÕES DA SEDE

Coordenadas: Território: Esteio
Coordenadas de Estações: Território: CITE

Unidade Produtora

Unidade Estatística do IBGE

Observação: Centro de Documentação e Disseminação de Informação - CDDI

MAPA TERRITORIAL

EDICIÓN: 06/2011

MINISTÉRIO DA ECONOMIA

INSTITUTO BRASILEIRO DE GEOGRAFIA E ESTATÍSTICA

A DIRETORIA DE GEOGRAFIA atua na gestão da produção de mapas e unidades cartográficas neste mapa.

Av. República de Chile, 555, Centro, Rio de Janeiro, RJ - CEP 20.031-170

© IBGE - DIREITOS DE REPRODUÇÃO RESERVADOS