

55°47'28.80"W      55°41'41.31"W      55°35'53.82"W      55°30'6.33"W      55°24'18.84"W      55°18'31.35"W

28°5'19.38"S

28°5'19.38"S

28°11'6.87"S

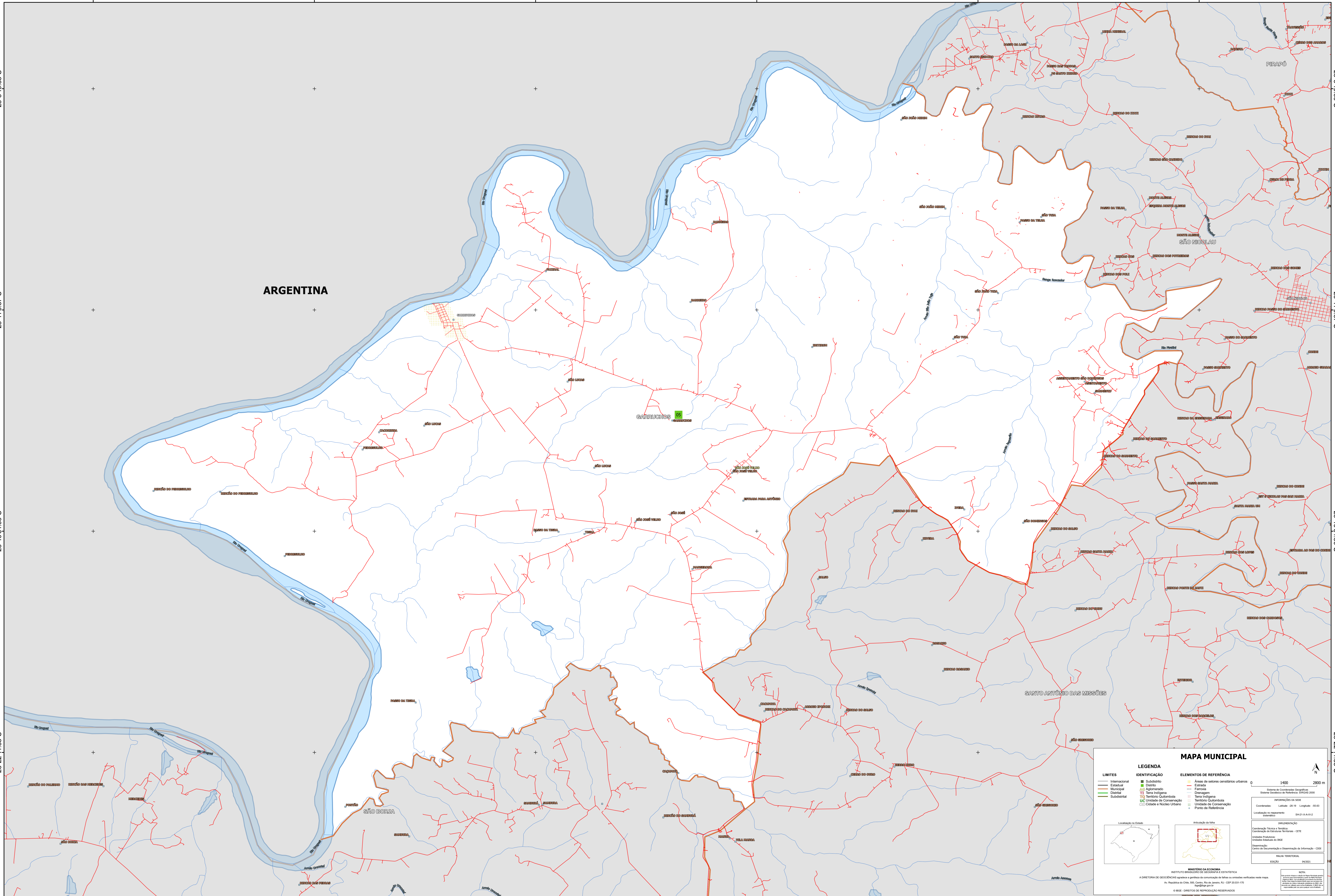
28°11'6.87"S

28°16'54.36"S

28°16'54.36"S

28°22'41.85"S

28°22'41.85"S



### MAPA MUNICIPAL

LIMITES	IDENTIFICAÇÃO	ELEMENTOS DE REFERÊNCIA
— Internacional	■ Subdistrito	■ Área de setores censitários urbanos
— Estadual	■ Distrito	— Estrada
— Municipal	■ Aclimato	— Ferrovia
— Distrital	■ Terra Indígena	— Diáspora
— Subdistrital	■ Terra Quilombola	— Terra Indígena
	■ UIC Unidade de Conservação	■ Terreno Quilombola
	■ Cidades e Núcleo Urbano	■ Unidade de Conservação
		■ Ponto de Referência

**LEGENDA**

**LIMITES**

- Internacional
- Estadual
- Municipal
- Distrital
- Subdistrital

**IDENTIFICAÇÃO**

- Subdistrito
- Distrito
- Aclimato
- Terra Indígena
- Terra Quilombola
- UIC Unidade de Conservação
- Cidades e Núcleo Urbano

**ELEMENTOS DE REFERÊNCIA**

- Área de setores censitários urbanos
- Estrada
- Ferrovia
- Diáspora
- Terra Indígena
- Terreno Quilombola
- Unidade de Conservação
- Ponto de Referência

**MINISTÉRIO DA ECONOMIA**  
INSTITUTO BRASILEIRO DE GEOGRAFIA E ESTATÍSTICA  
A DIRETORIA DE GEOLOGIA, AGRIPECIA E GESTÃO DE COMMODITIES DE TERCEIROS SECTORES VEICULA ESTA MAPA.  
Av. Rio Branco s/n, 150, Centro, Rio de Janeiro, RJ - CEP 20031-170  
Fone: (21) 2502-2100  
© IBGE - DIREITOS DE REPRODUÇÃO RESERVADOS

**MINISTÉRIO DA ECONOMIA**  
INSTITUTO BRASILEIRO DE GEOGRAFIA E ESTATÍSTICA  
A DIRETORIA DE GEOLOGIA, AGRIPECIA E GESTÃO DE COMMODITIES DE TERCEIROS SECTORES VEICULA ESTA MAPA.  
Av. Rio Branco s/n, 150, Centro, Rio de Janeiro, RJ - CEP 20031-170  
Fone: (21) 2502-2100  
© IBGE - DIREITOS DE REPRODUÇÃO RESERVADOS

**NOTA:**  
Este mapa foi produzido a partir de dados geográficos e estatísticos fornecidos pelo IBGE e não representa o território real. O IBGE não se responsabiliza por danos ou prejuízos decorrentes do uso deste mapa.

**OPERAÇÃO DA TUBA**  
Coordenadas: UTM - Zona 18 S  
Coordenadas de Referência: SIRGAS 2000  
Projeto: IBGE/2011  
Elaboração: IBGE/2011  
Atualização: IBGE/2011  
Escala: 1:100.000

**OPERAÇÃO DA TUBA**  
Coordenadas: UTM - Zona 18 S  
Coordenadas de Referência: SIRGAS 2000  
Projeto: IBGE/2011  
Elaboração: IBGE/2011  
Atualização: IBGE/2011  
Escala: 1:100.000

**OPERAÇÃO DA TUBA**  
Coordenadas: UTM - Zona 18 S  
Coordenadas de Referência: SIRGAS 2000  
Projeto: IBGE/2011  
Elaboração: IBGE/2011  
Atualização: IBGE/2011  
Escala: 1:100.000

55°47'28.80"W      55°41'41.31"W      55°35'53.82"W      55°30'6.33"W      55°24'18.84"W      55°18'31.35"W