

52°6'21.41"W

52°4'38.80"W

52°2'56.18"W

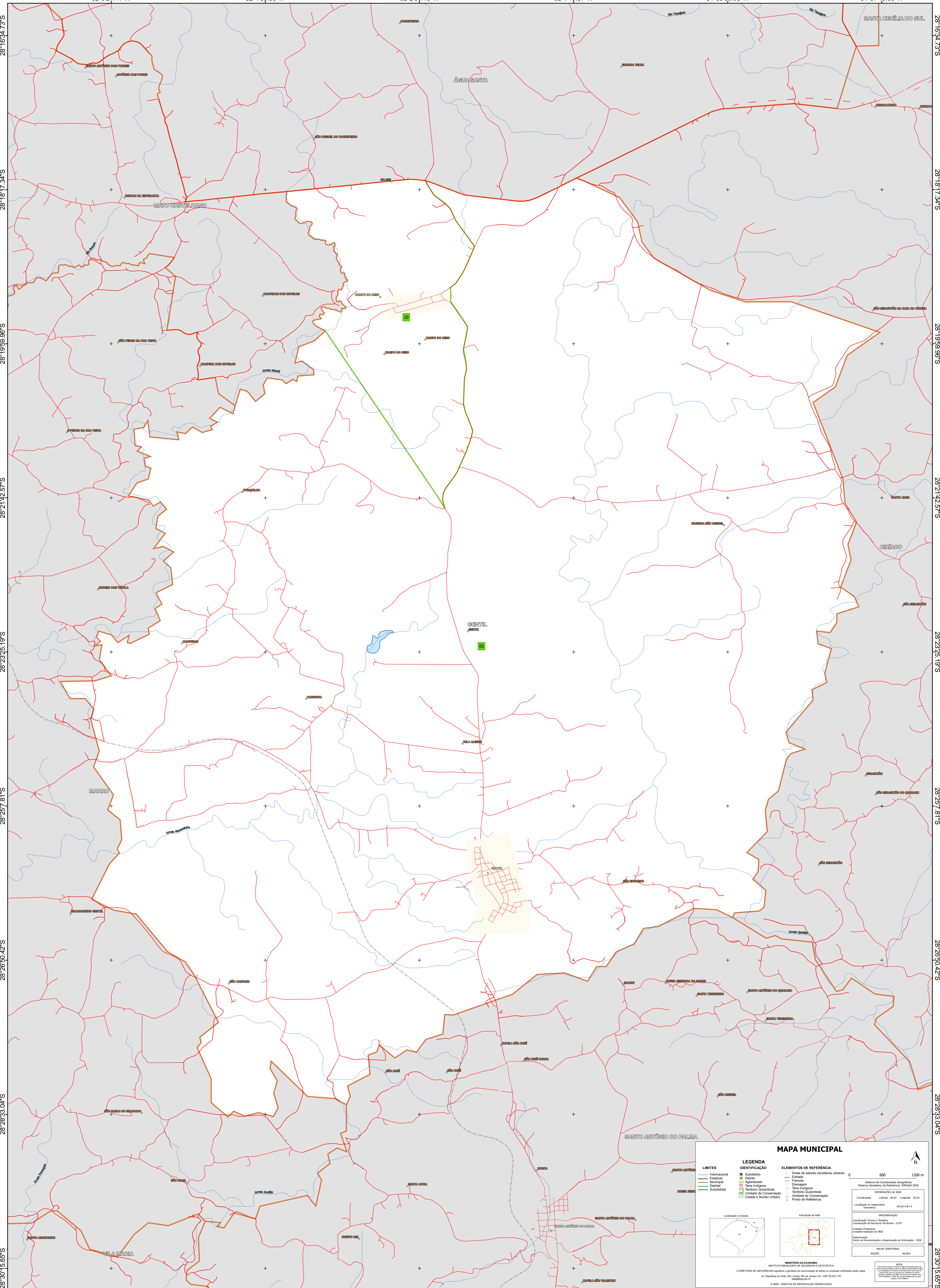
52°1'13.57"W

51°59'30.95"W

51°57'48.33"W

28°16'34.73"S  
28°18'17.34"S  
28°19'59.96"S  
28°21'42.57"S  
28°23'25.19"S  
28°25'07.81"S  
28°26'50.42"S  
28°28'33.04"S  
28°30'15.65"S

28°16'34.73"S  
28°18'17.34"S  
28°19'59.96"S  
28°21'42.57"S  
28°23'25.19"S  
28°25'07.81"S  
28°26'50.42"S  
28°28'33.04"S  
28°30'15.65"S



### MAPA MUNICIPAL

<b>LIMITES</b>	<b>LEGENDA</b>	<b>ELEMENTOS DE REFERÊNCIA</b>
— Internacional — Estadual — Municipal — Distrital — Submunicipal	■ Subdistrito ■ Distrito ■ Aglomerado ■ Terra Indígena ■ Território Quilombola ■ UC Unidade de Conservação ■ Cidades e Núcleos Urbanos	■ Áreas de setores censitários urbanos — Estrada — Ferrovia — Drenagem — Terra Indígena — Território Quilombola — Unidade de Conservação — Cidades e Núcleos Urbanos

0 600 1200 m

Sistema de Coordenadas Geográficas  
Sistema Geodésico de Referência: SIFRAS 2000  
Unidade Projétil: UTM  
Projeção de Coordenadas Geográficas: UTM  
Datum: SAD 69  
Escala: 1:50.000

Coordenadas: Latitude: 28.43 Longitude: -52.04  
Localização no mapa: 98-23-0-4

REPRESENTAÇÃO  
Coordenação Técnica e Terceira  
Coordenação de Estatísticas Territoriais - CETE  
Unidade Executora: IBGE

Elaboração: Centro de Inovação e Disseminação de Informação - CIDI

MAPA TERRITORIAL  
EDICION 9/2023

MINISTÉRIO DA ECONOMIA  
INSTITUTO BRASILEIRO DE GEOGRAFIA E ESTATÍSTICA  
A DIRETORIA DE GEOLOGIA ESTATÍSTICA  
Av. República do Chile, 500, Centro, Rio de Janeiro, RJ - CEP 20.031-170  
IBGE/RS/RS/RS  
© IBGE. DIREITOS DE REPRODUÇÃO RESERVADOS