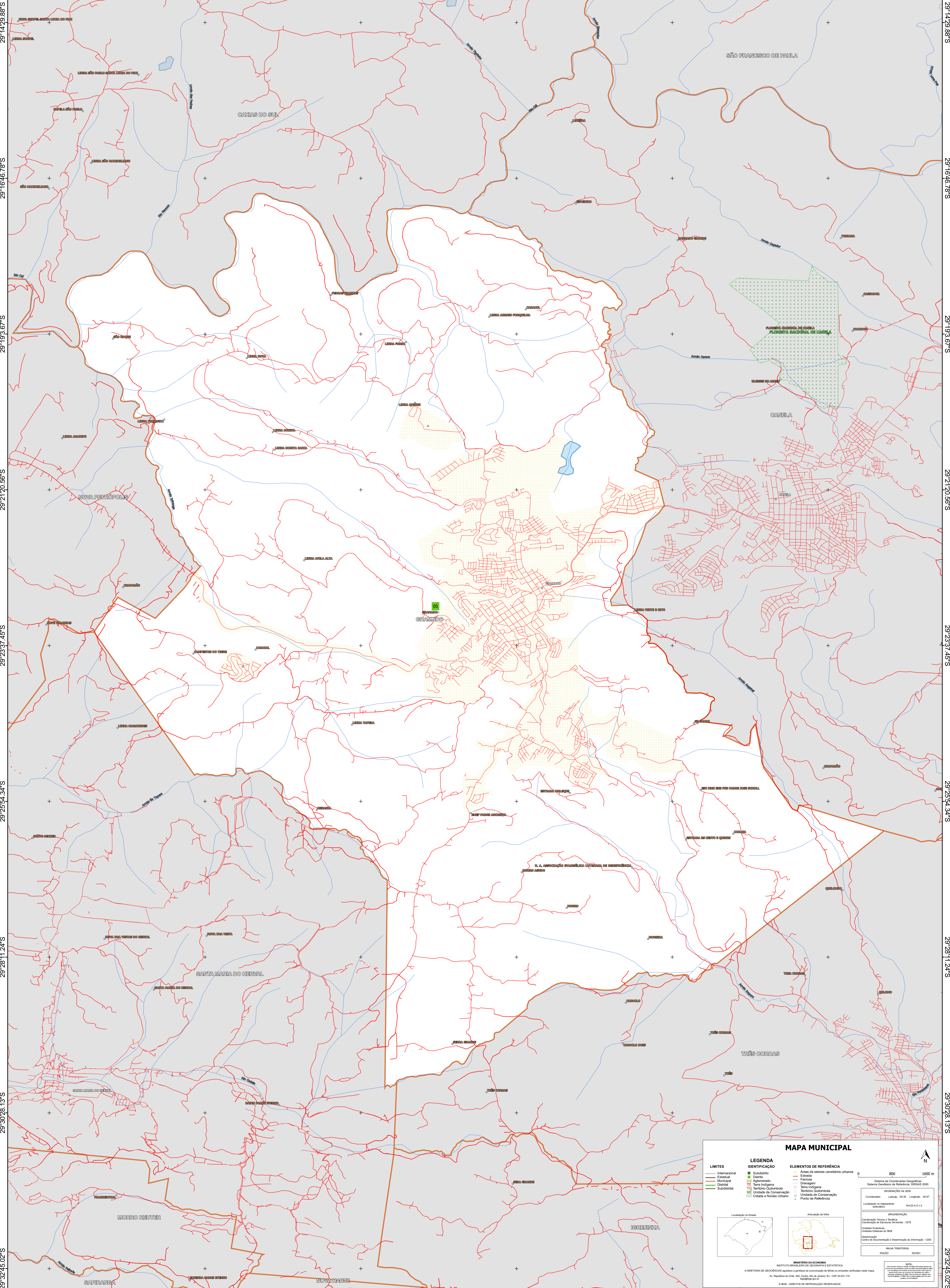


50°59'32.06"W 50°57'15.17"W 50°54'58.28"W 50°52'41.38"W 50°50'24.49"W 50°48'7.60"W



MAPA MUNICIPAL

LIMITES	LEGENDA	ELEMENTOS DE REFERÊNCIA
— Internacional — Estadual — Municipal — Distrital — Submunicipal	■ Subdistrito ■ Distrito ■ Aglomeração ■ Terra Indígena ■ Território Quilombola ■ UC Unidade de Conservação ■ Casarão e Núcleo Urbano	■ Área de setores censitários urbanos — Estrada — Ferrovia — Dragagem — Terra Indígena — Território Quilombola — Unidade de Conservação — Ponto de Referência

0 800 1600 m

Sistema de Coordenadas Geográficas
Sistema Geodésico de Referência: SIBRACIS 2000
Iniciativa Projeto: INCORPORADOS DA SERRA
Coordenadas: Latitude: 29.38 Longitude: -50.87
Localização no repartimento estatístico: 94123-X-C-13

IMPLEMENTAÇÃO
Coordenação Técnica e Terceira
Coordenação de Elaboração Territorial: CITE
Iniciativa Projeto: INCORPORADOS DA SERRA
Unidade Estatística do IBGE
Determinação: Centro de Inovação e Disseminação de Informação: CDDI
MÁSCA TERRESTRIAL
EDICIÓN: 941231

MINISTÉRIO DA ECONOMIA
INSTITUTO BRASILEIRO DE GEOGRAFIA E ESTATÍSTICA
A DIRETORIA DE GEOCIÊNCIAS aprova e publica a organização de fontes de unidades verificadas neste mapa.
Av. República do Chile, 500, Centro, Rio de Janeiro, RJ - CEP 20.031-110
Telefone: 51
© IBGE. DIREITOS DE REPRODUÇÃO RESERVADOS