

52°45'28.54"W

52°43'8.69"W

52°40'48.83"W

52°38'28.97"W

52°36'9.11"W

52°33'49.25"W

29°22'13.42"S

29°24'33.28"S

29°26'53.13"S

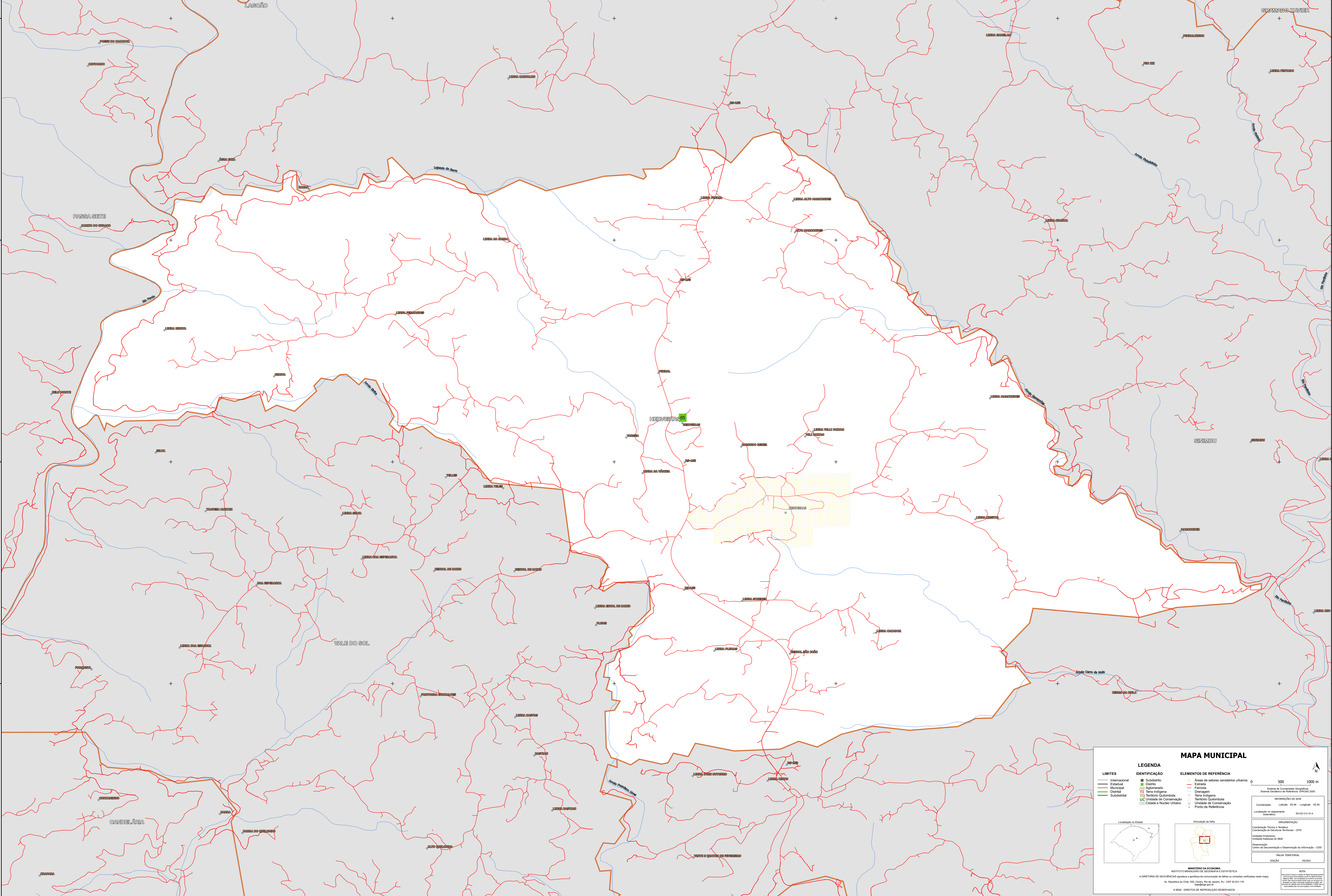
29°29'12.99"S

29°22'13.42"S

29°24'33.28"S

29°26'53.13"S

29°29'12.99"S



MAPA MUNICIPAL

LEGENDA	
LIMITES	IDENTIFICAÇÃO
— Internacional	■ Subdistrito
— Estadual	■ Distrito
— Municipal	■ Aclimado
— Distrital	■ Terra Indígena
— Subdistrital	■ Território Quilombola
	■ UC Unidade de Conservação
	■ Cidade e Núcleo Urbano
	■ Ponto de Referência

ELEMENTOS DE REFERÊNCIA	
■ Áreas de setores censitários urbanos	■
— Estrada	—
— Ferrovia	—
— Drenagem	—
— Terra Indígena	—
— Território Quilombola	—
— Unidade de Conservação	—
— Ponto de Referência	—

Localização no Estado

Articulação na rede

Coordenadas
Latitude: -29.41 Longitude: -52.65
Localização no mapa: S42° W C 14

IMPRESSÃO
Coordenação Técnica: IBGE
Coordenação de Edições: CITE
Unidade Produtora: Instituto Brasileiro de Geografia e Estatística - IBGE
Coordenação de Documentação e Disseminação de Informação: CDDI
MUNICÍPIO: HERVEIRAS
EDICÃO: 06/2011

MINISTÉRIO DA ECONOMIA
INSTITUTO BRASILEIRO DE GEOGRAFIA E ESTATÍSTICA
A DIRETORIA DE GEOLOGIA, GEOPHÍSICA E GEOTECNIA é responsável pela produção e pela atualização de dados e informações constantes neste mapa.
Av. República do Chile, 105, Centro, Rio de Janeiro, RJ - CEP 20031-110
IBGE - DIREITOS DE REPRODUÇÃO RESERVADOS

52°45'28.54"W

52°43'8.69"W

52°40'48.83"W

52°38'28.97"W

52°36'9.11"W

52°33'49.25"W