

53°17'45.59"W

53°15'7.15"W

53°12'28.72"W

53°9'50.28"W

53°7'11.85"W

53°4'33.41"W

29°21'16.59"S

29°23'55.02"S

29°26'33.46"S

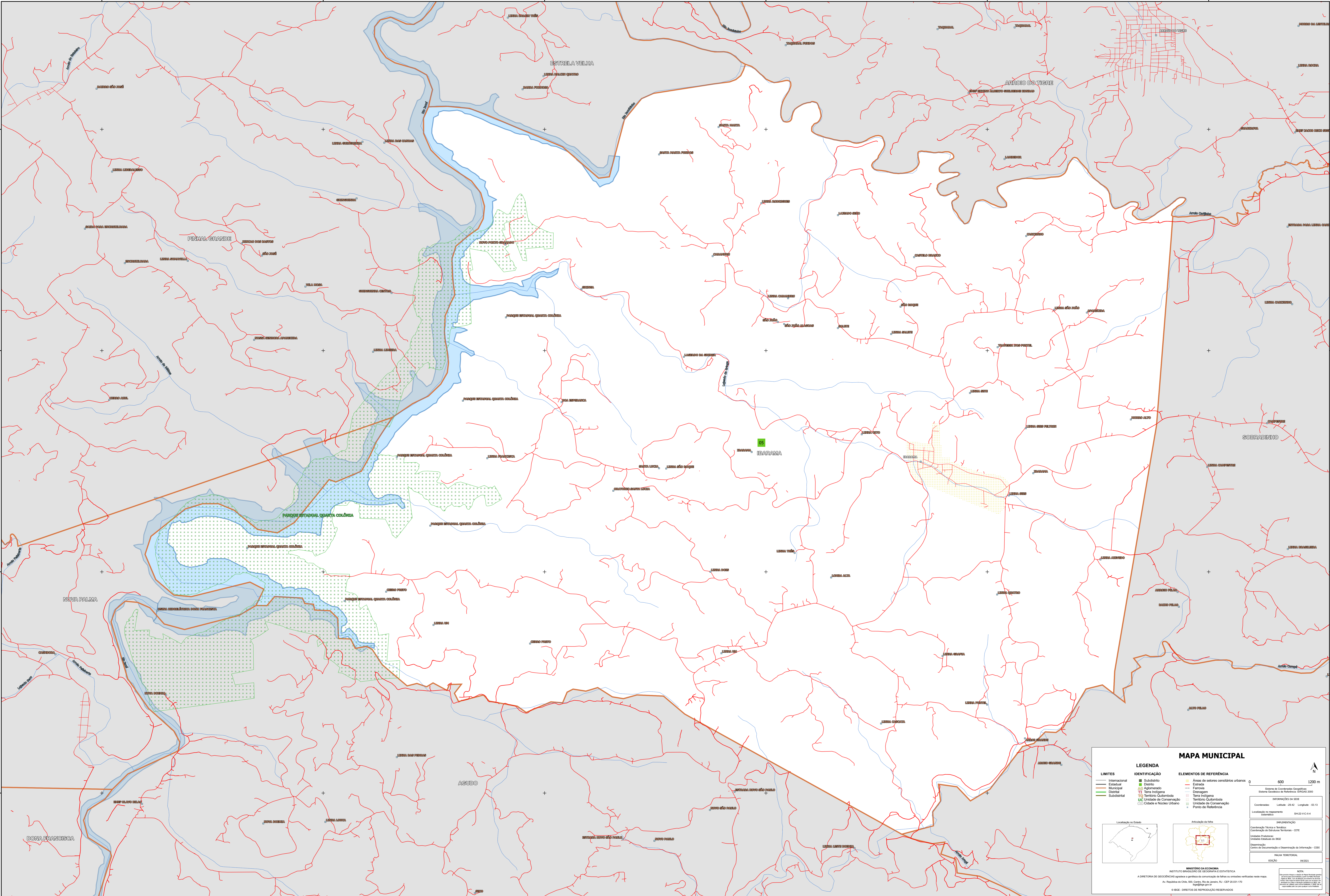
29°29'11.89"S

29°21'16.59"S

29°23'55.02"S

29°26'33.46"S

29°29'11.89"S



MAPA MUNICIPAL

LIMITES	IDENTIFICAÇÃO	ELEMENTOS DE REFERÊNCIA
Internacional	Subdistrito	Áreas de setores censitários urbanos
Estadual	Distrito	Estrada
Municipal	Apresentado	Ferrovias
Distrital	Terra Indígena	Drenagem
Sobdistrital	Território Quilombola	Território Quilombola
	Unidade de Conservação	Unidade de Conservação
	Cidade e Núcleo Urbano	Ponto de Referência

LEGENDA

LIMITES

- Internacional
- Estadual
- Municipal
- Distrital
- Sobdistrital

IDENTIFICAÇÃO

- Subdistrito
- Distrito
- Apresentado
- Terra Indígena
- Território Quilombola
- Unidade de Conservação
- Cidade e Núcleo Urbano

ELEMENTOS DE REFERÊNCIA

- Áreas de setores censitários urbanos
- Estrada
- Ferrovias
- Drenagem
- Território Quilombola
- Unidade de Conservação
- Ponto de Referência

Localização no Estado

Articulação da rede

Coordenadas Latitude: -29.43 Longitude: -53.13
Localização no município S4424-C-6-A

IMPRESSÃO
Coordenação Técnica: Diretoria de Estatísticas Territoriais - CETE
Unidade Executora: Instituto Brasileiro de Geografia e Estatística - IBGE
Coordenação: Centro de Documentação e Disseminação de Informação - CDDI

MINISTÉRIO DA ECONOMIA
INSTITUTO BRASILEIRO DE GEOGRAFIA E ESTATÍSTICA
A DIRETORIA DE GEOGRAFIA responde a gestão de informações de terras em unidades verificadas nesta mapa.
Av. República do Chile, 505, Centro, Rio de Janeiro, RJ - CEP 20.033-110
IBGE - DIREITOS DE REPRODUÇÃO RESERVADOS