

52°34'51.68"W

52°31'56.89"W

52°29'2.11"W

52°26'7.32"W

52°23'12.54"W

52°20'17.75"W

28°32'53.32"S

28°35'48.11"S

28°38'42.89"S

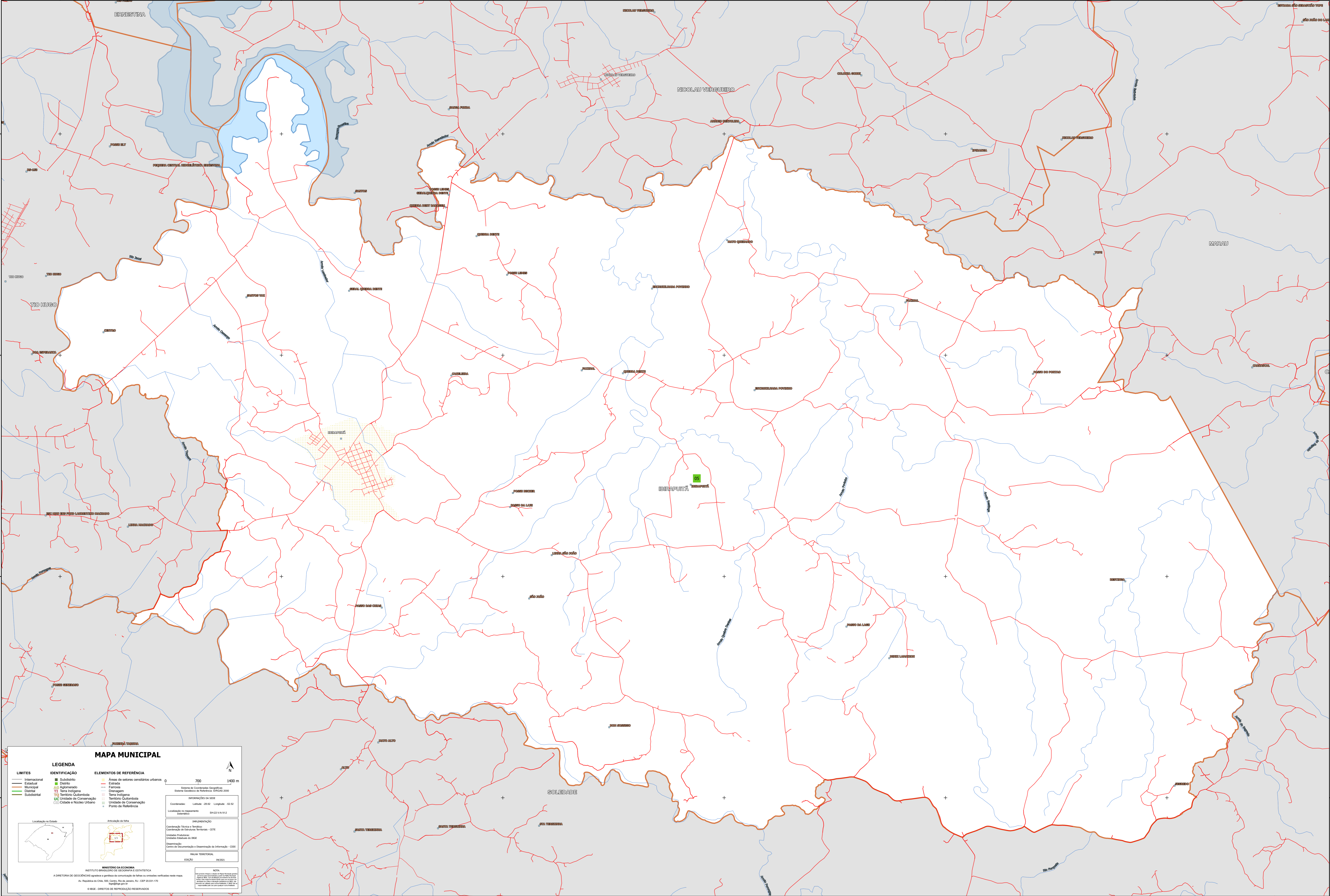
28°41'37.67"S

28°32'53.32"S

28°35'48.11"S

28°38'42.89"S

28°41'37.67"S



MAPA MUNICIPAL

LEGENDA	
LIMITES	IDENTIFICAÇÃO
— Informacional	■ Subdistrito
— Estadual	■ Distrito
— Municipal	■ Aglomerado
— Quilombola	■ Terra Indígena
— Subdistrital	■ Território Quilombola
	■ Unidade de Conservação
	■ Cidade e Núcleo Urbano

ELEMENTOS DE REFERÊNCIA	
■ Área de setores censitários urbanos	— Estrada
— Estrada	— Ferrovia
— Estrada	— Diáspora
— Terra Indígena	— Território Quilombola
— Unidade de Conservação	— Ponto de Referência

700 1400 m

Sistema de Coordenadas Geográficas
Sistema Geocêntrico de Referência SGRSAD 2000

PROJEÇÃO DA SÍDE

Coordenadas: Lat: -28.62 Long: -52.52

Localização no mapa: SH-22 V.A.N.2

IMPLEMENTAÇÃO

Coordenação Técnica e Técnica: Coordenação de Estatísticas Territoriais - CETE

Unidade Executora: Instituto Brasileiro de Geografia e Estatística - IBGE

Observação: Centro de Documentação e Disseminação de Informação - CDDI

MAPA TOPOGRÁFICO

EDICÃO: 08/2012

MINISTÉRIO DA ECONOMIA
INSTITUTO BRASILEIRO DE GEOGRAFIA E ESTATÍSTICA
A DIRETORIA DE GEOLOGIA, GEOPHÍSICA E GEOTECNIA é responsável pela produção de mapas em unidades vetoriais neste mapa.
Av. República do Chile, 100, Centro, Rio de Janeiro, RJ - CEP 20.033-110
IBGE - DIREITOS DE REPRODUÇÃO RESERVADOS