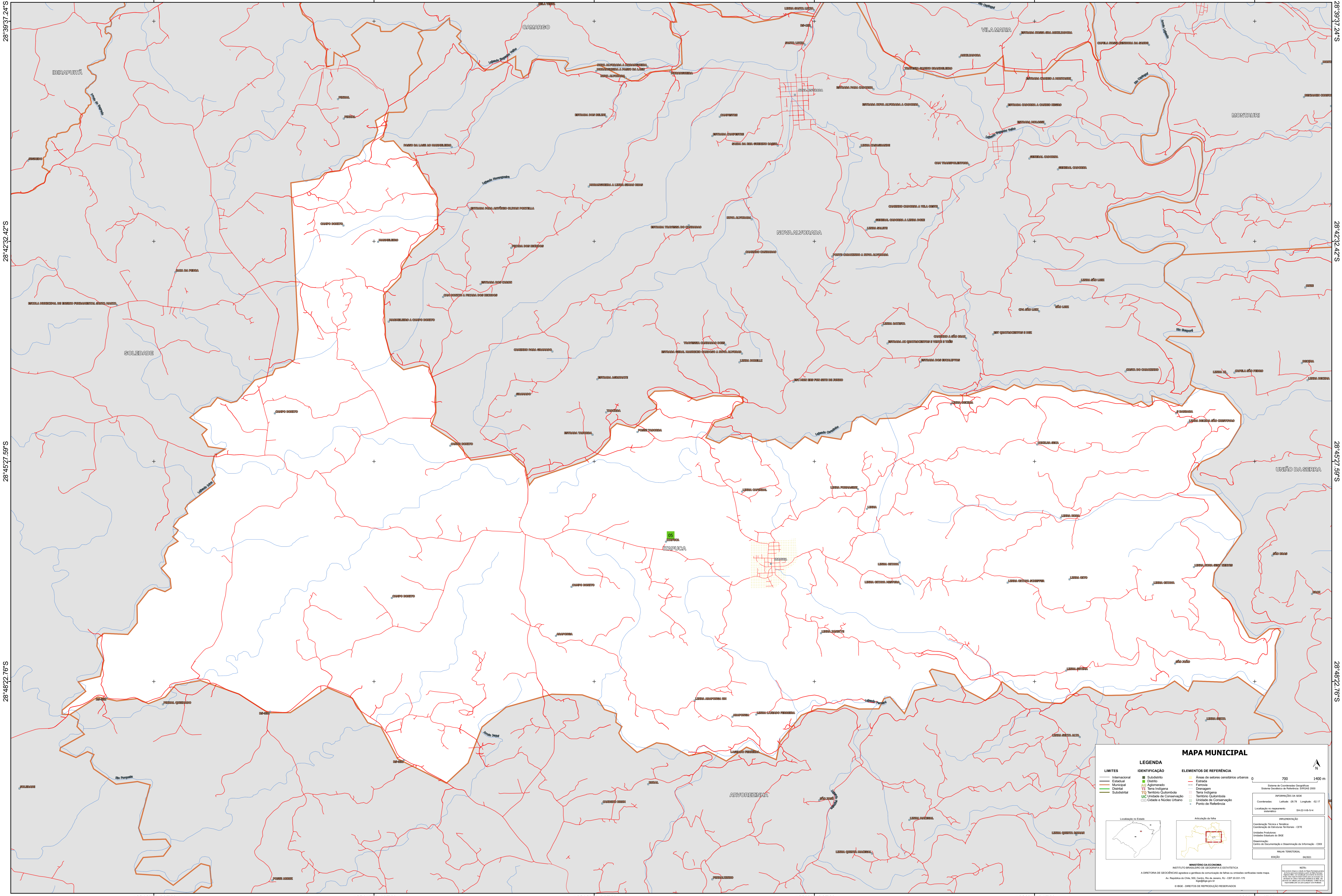


52°18'31.60"W 52°15'36.43"W 52°12'41.26"W 52°9'46.08"W 52°6'50.91"W 52°3'55.74"W



52°18'31.60"W 52°15'36.43"W 52°12'41.26"W 52°9'46.08"W 52°6'50.91"W 52°3'55.74"W

MAPA MUNICIPAL

LIMITES	IDENTIFICAÇÃO	ELEMENTOS DE REFERÊNCIA
Internacional	Subdistrito	Áreas de setores censitários urbanos
Estadual	Distrito	Estrada
Municipal	Aglomerado	Ferrovias
Quilombola	Terra Indígena	Drenagem
Sociedade	Terra Indígena	Terra Indígena
	Unidade de Conservação	Território Quilombola
	Cidade e Núcleo Urbano	Unidade de Conservação
		Ponto de Referência

LEGENDA

IDENTIFICAÇÃO

- Subdistrito
- Distrito
- Aglomerado
- Terra Indígena
- Terra Indígena
- Unidade de Conservação
- Cidade e Núcleo Urbano

ELEMENTOS DE REFERÊNCIA

- Áreas de setores censitários urbanos
- Estrada
- Ferrovias
- Drenagem
- Terra Indígena
- Território Quilombola
- Unidade de Conservação
- Ponto de Referência

MAPA MUNICIPAL

Coordenadas: Lat: -28.78 Longitude: -52.17
Localização no município: S21-27-8-14

IMPRESSÃO

Coordenadas: Lat: -28.78 Longitude: -52.17
Unidade Produtora: Instituto Brasileiro de Geografia e Estatística - IBGE
Observação: Centro de Documentação e Disseminação de Informação - CDDI

MINISTÉRIO DA ECONOMIA
SECRETARIA DE ECONOMIA E FINANÇAS
A DIRETORIA DE GEOGRAFIA e estatística e geografia e estatística
Av. República do Chile, 900, Curitiba, Rio de Janeiro, RJ - CEP 20.031-150
© IBGE - DIREITOS DE REPRODUÇÃO RESERVADOS