

50°15'6.96"W

50°12'56.44"W

50°10'45.91"W

50°8'35.39"W

50°6'24.86"W

50°4'14.34"W

29°19'54.32"S

29°22'4.85"S

29°24'15.37"S

29°26'25.90"S

29°28'36.42"S

29°30'46.95"S

29°32'57.47"S

29°35'8.00"S

29°19'54.32"S

29°22'4.85"S

29°24'15.37"S

29°26'25.90"S

29°28'36.42"S

29°30'46.95"S

29°32'57.47"S

29°35'8.00"S

50°15'6.96"W

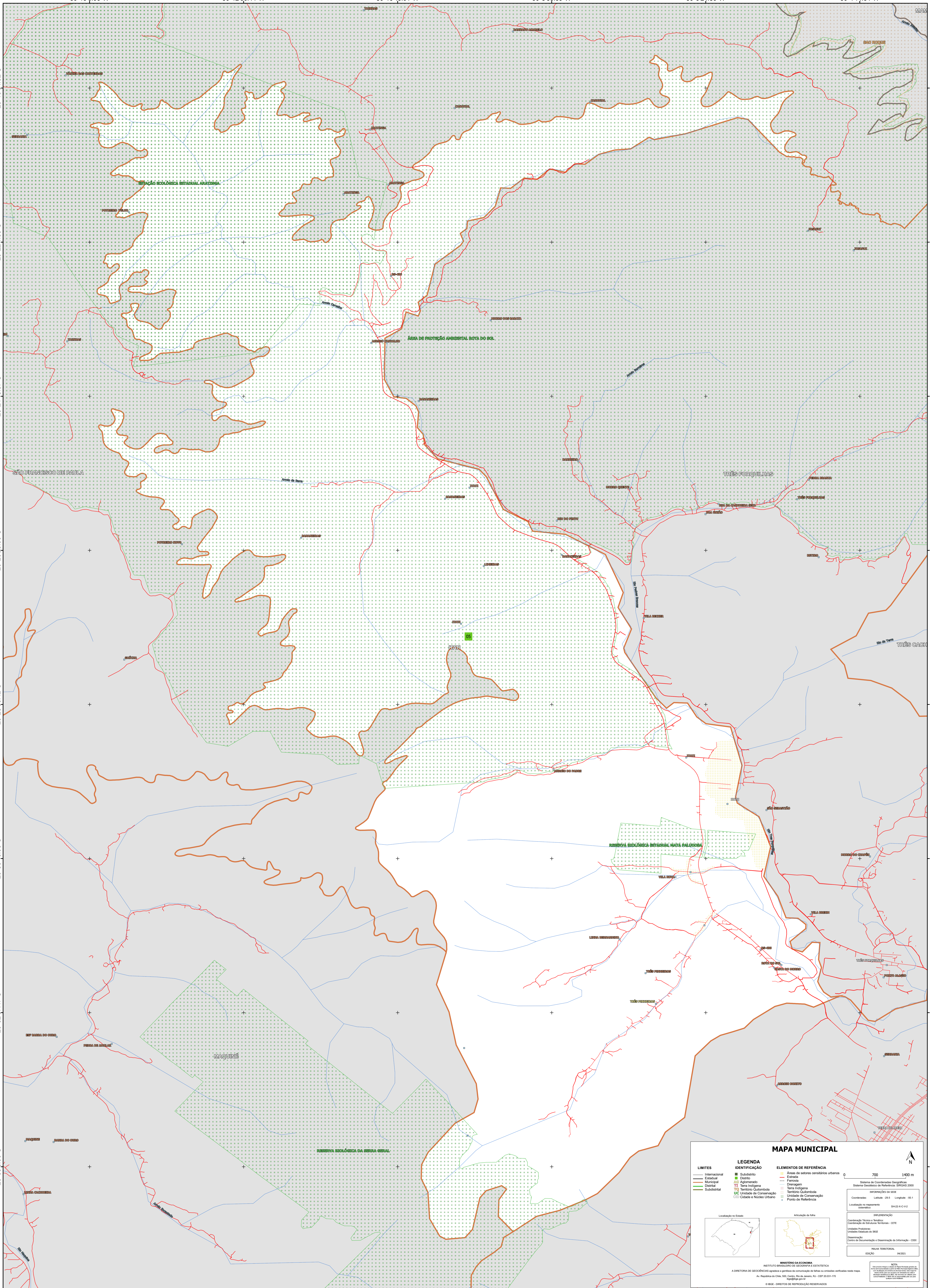
50°12'56.44"W

50°10'45.91"W

50°8'35.39"W

50°6'24.86"W

50°4'14.34"W



**MAPA MUNICIPAL**

<b>LIMITES</b>	<b>LEGENDA</b>	<b>ELEMENTOS DE REFERÊNCIA</b>
— Internacional — Estadual — Municipal — Distrital — Subdistrital	■ Subdistrito ■ Distrito ■ Aglomerado ■ Terra Indígena ■ Território Quilombola ■ UC Unidade de Conservação ■ Casarão e Núcleo Urbano	■ Áreas de setores censitários urbanos — Estrada — Ferrovia — Drenagem ■ Terra Indígena ■ Território Quilombola ■ Unidade de Conservação ■ Casarão e Núcleo Urbano ■ Pontos de Referência

0 700 1400 m

Localização no Estado:

Atuação da folha:

MINISTÉRIO DA ECONOMIA  
INSTITUTO BRASILEIRO DE GEOGRAFIA E ESTATÍSTICA  
A DIRETORIA DE GEOCIÊNCIAS aplica a política de atualização de limites às unidades verificadas neste mapa.  
Av. República do Chile, 500, Centro, Rio de Janeiro, RJ - CEP 20131-110  
IBGE/RS/2017  
© IBGE. DIREITOS DE REPRODUÇÃO RESERVADOS